

INFORME DE RECAUDO DIAN

JUNIO 2023

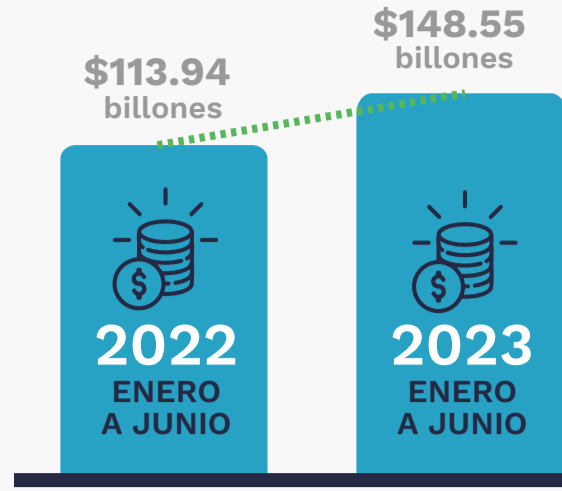
RECAUDO ACUMULADO A JUNIO DE 2023

En precios de junio de 2023.

RECAUDO BRUTO

\$148.55

billones



*Crecimiento real sin tener en cuenta la inflación.



RECAUDO BRUTO ACUMULADO A JUNIO DISCRIMINADO POR TIPO DE IMPUESTO

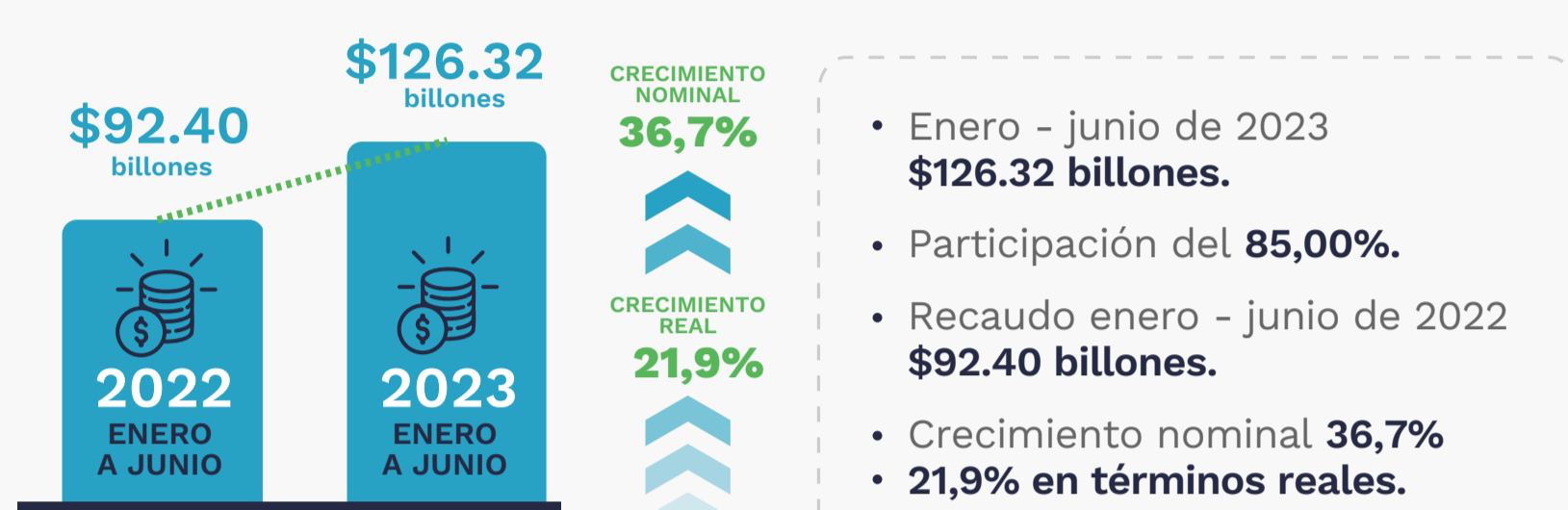
Valor recaudado y participación porcentual de los tres tributos con los que más se logró recaudo a junio de 2023.

| Concepto | Recaudo nominal | | | Recaudo real precios junio 2023 | | |
|-----------------|----------------------|----------------------|--------------|---------------------------------|----------------------|--------------|
| | Año 2022 | Año 2023 | Variación | Año 2022 | Año 2023 | Variación |
| Retención Renta | \$37.732.914 | \$47.245.050 | 25,2% | \$42.309.189 | \$47.245.050 | 11,7% |
| Ventas | \$22.349.325 | \$26.380.621 | 18,0% | \$25.059.867 | \$26.380.621 | 5,3% |
| Renta | \$17.706.965 | \$34.715.107 | 96,1% | \$19.854.478 | \$34.715.107 | 74,8% |
| Otros impuestos | \$36.152.271 | \$40.205.181 | 11,2% | \$40.536.844 | \$40.205.181 | -0,8% |
| Total | \$113.941.475 | \$148.545.958 | 30,4% | \$127.760.377 | \$148.545.958 | 16,3% |

*Cifras en millones de pesos.

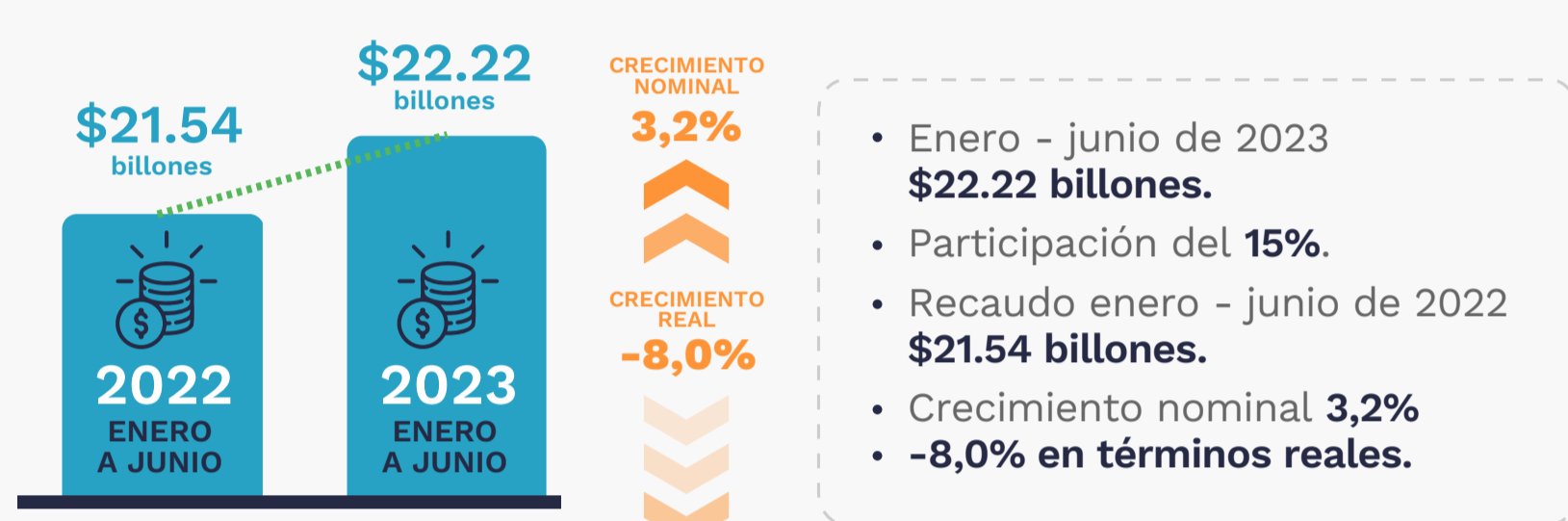
Tributos asociados a la actividad económica interna:

En precios de junio 2023 (Variaciones reales).



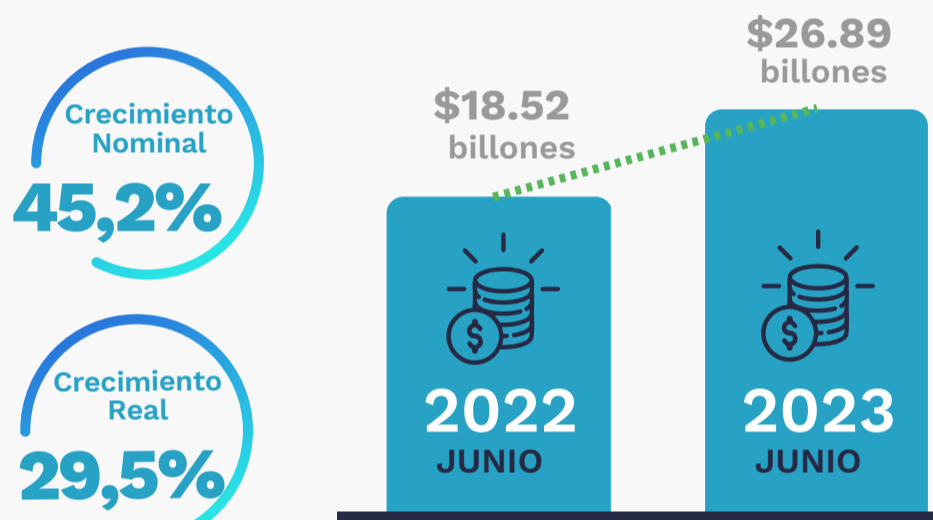
Tributos asociados al comercio exterior:

En precios de junio 2023 (Variaciones reales).



Recaudo acumulado entre enero y junio con Títulos de Devolución de Impuestos TIDIS de \$4.44 billones. Comparado con el mismo periodo de 2022, variación nominal de -35,5% y -42,4% en términos reales.

RECAUDO DE JUNIO 2023



RECAUDO BRUTO DE JUNIO DISCRIMINADO POR TIPO DE IMPUESTO

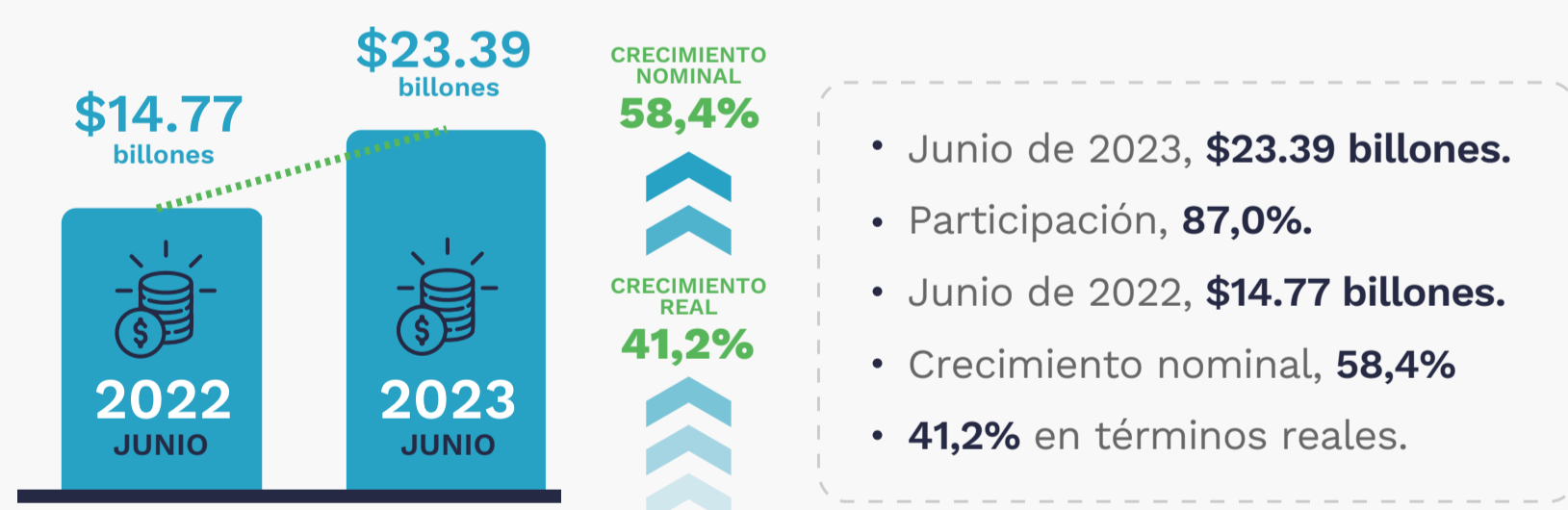
Valor recaudado y participación porcentual de los tres tributos con los que más se logró recaudo en junio.

| Concepto | Recaudo nominal | | | Recaudo real precios junio 2023 | | |
|-----------------|---------------------|---------------------|--------------|---------------------------------|---------------------|--------------|
| | Año 2022 | Año 2023 | Variación | Año 2022 | Año 2023 | Variación |
| Renta | \$5.638.163 | \$12.436.596 | 120,6% | \$6.321.964 | \$12.436.596 | 96,7% |
| Retención Renta | \$6.316.058 | \$7.558.054 | 19,7% | \$7.082.074 | \$7.558.054 | 6,7% |
| Aduanas | \$3.748.815 | \$3.506.555 | -6,5% | \$4.203.473 | \$3.506.555 | -16,6% |
| Otros impuestos | \$2.815.113 | \$3.392.916 | 20,5% | \$3.156.531 | \$3.392.916 | 7,5% |
| Total | \$18.518.149 | \$26.894.121 | 45,2% | \$20.764.043 | \$26.894.121 | 29,5% |

*Cifras en millones de pesos.

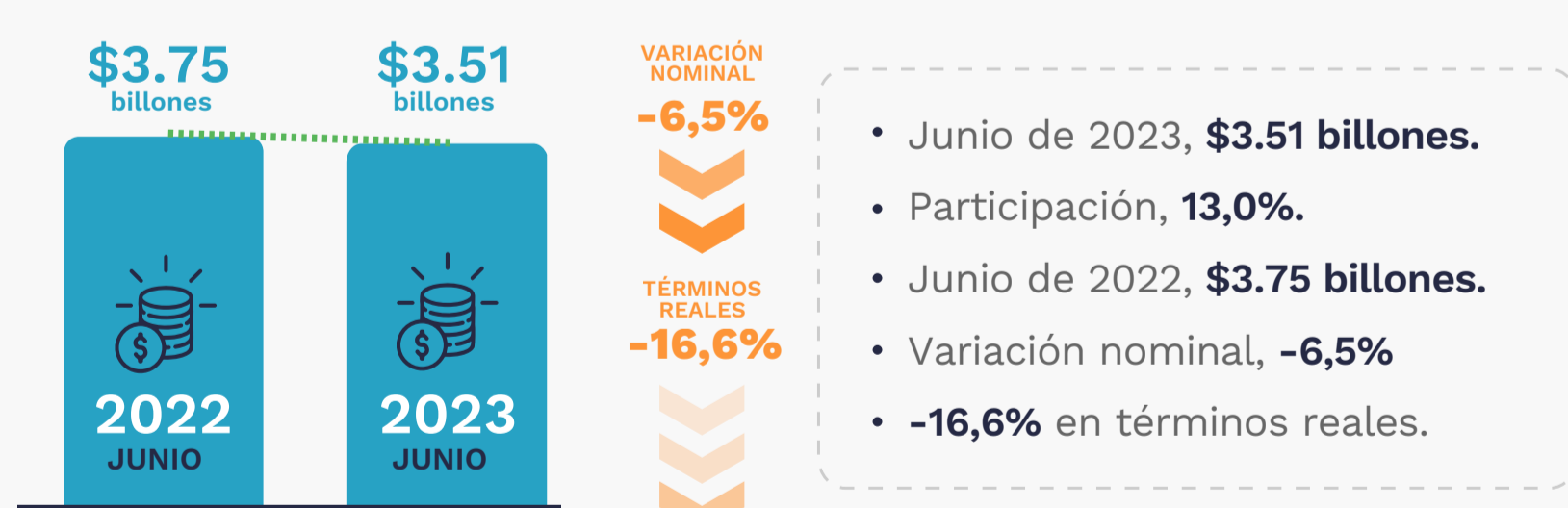
Tributos asociados a la actividad económica interna:

En precios de junio 2023 (Variaciones reales).



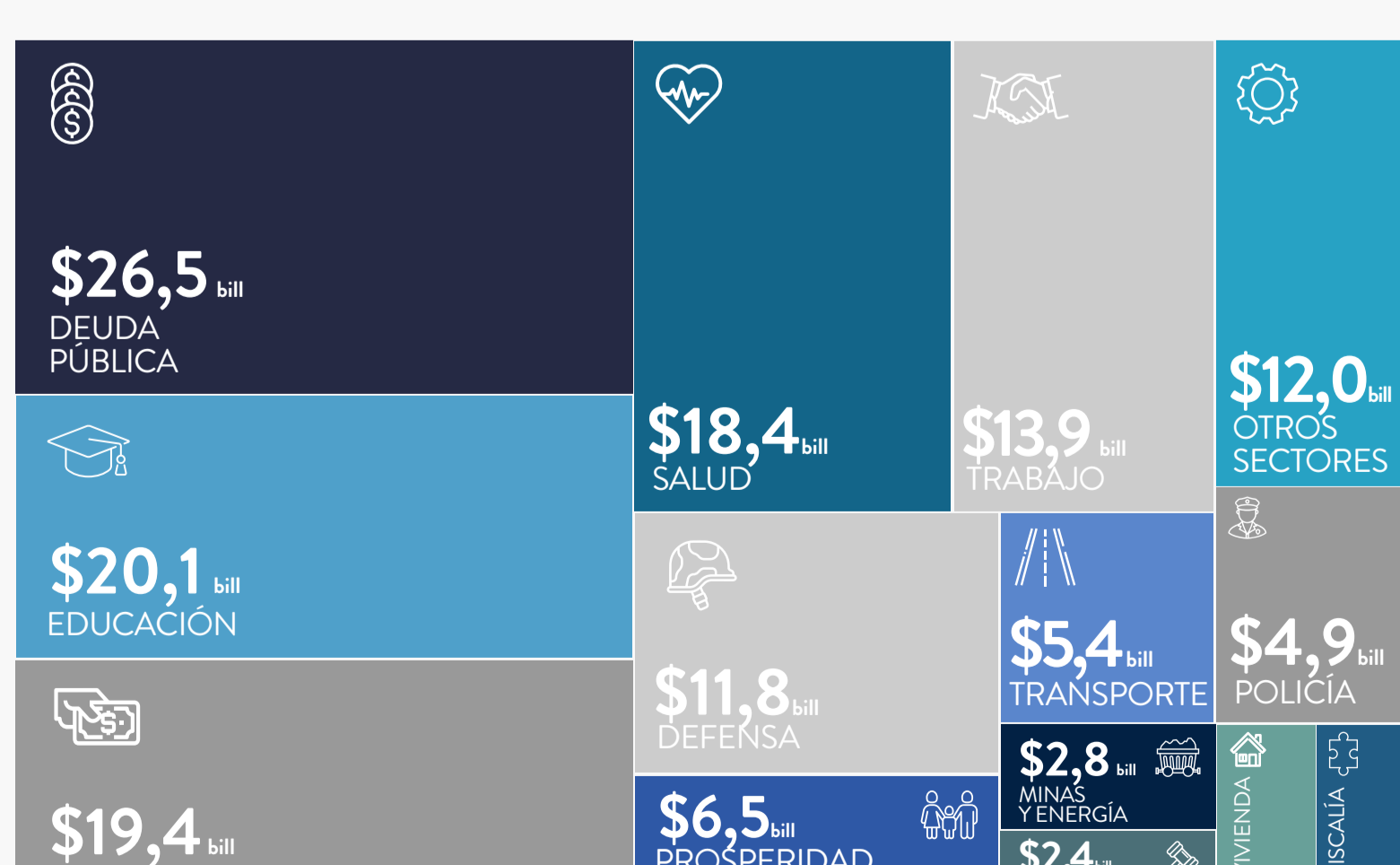
Tributos asociados al comercio exterior:

En precios de junio 2023 (Variaciones reales).



Recaudo en junio de 2023 con Títulos de Devolución de Impuestos (TIDIS) de \$784,68 mil millones. Variación nominal con respecto a junio de 2022, -56,6%, -61,3% en términos reales.

¿CÓMO APORTA EL RECAUDO ACUMULADO ENERO-JUNIO A LOS GASTOS DEL PRESUPUESTO 2023?¹



*Valores en billones de pesos.

1. En otros sectores se incluyen: Justicia, Agricultura, Interior, Tecnologías de la Información, Registraduría, Procuraduría, Presidencia de la República, Planeación, Relaciones Exteriores, Contraloría, Ambiente, Comercio, Deporte, Congreso de la República, Paz, Cultura, DANE, Función Pública, Ciencia, Dirección Inteligencia, Comisión Nacional del Servicio Civil, Auditoría General.