



NUEVAS MEDIDAS
**PARA ENFRENTAR
EL SEGUNDO PICO
DE LA PANDEMIA**
EN BOGOTÁ

3 de enero de 2021



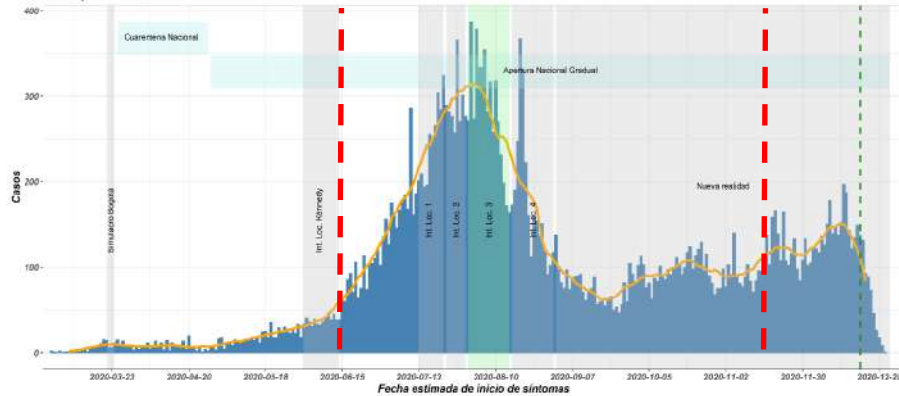
ALCALDÍA MAYOR
DE BOGOTÁ D.C.



Curvas epidemiológicas en incremento

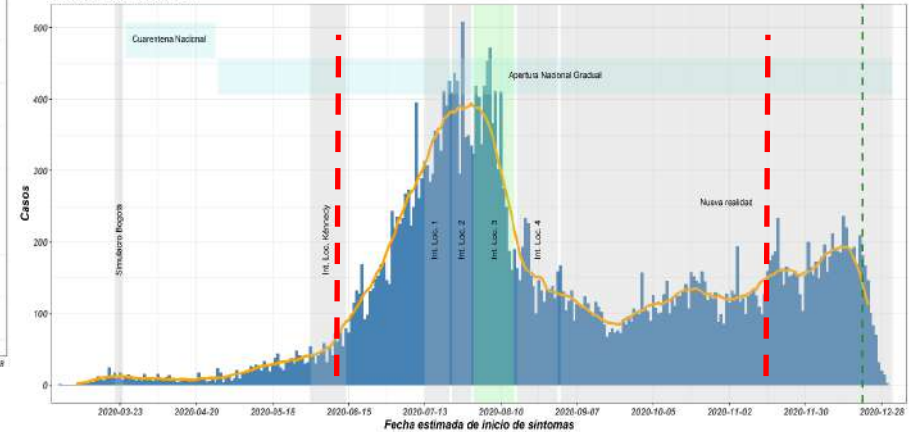
Curva de Incidencia de casos sintomáticos para Engativá

Casos Reportados Hasta 2021-01-01



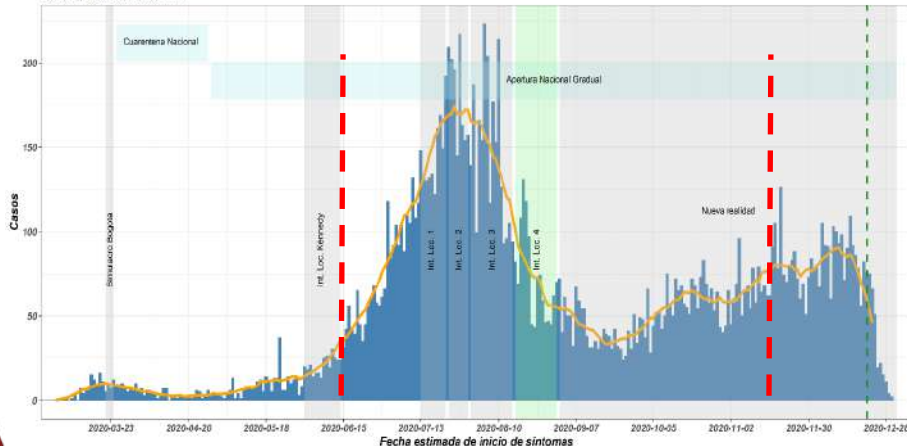
Curva de Incidencia de casos sintomáticos para Suba

Casos Reportados Hasta 2021-01-01



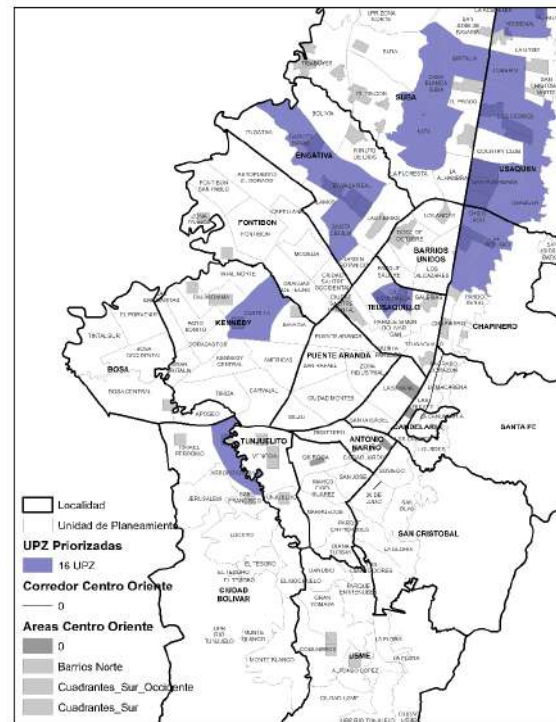
Curva de Incidencia de casos sintomáticos para Usaquén

Casos Reportados Hasta 2021-01-01



UPZ EN ALERTA SEGÚN CASOS ACTIVOS Y AUMENTO

LOCALIDAD	UPZ EN ALERTA
Chapinero	Chicó Lago
	El Refugio
Ciudad Bolívar	Arborizadora
Engativá	Garcés Navas
	Santa Cecilia
	Boyacá Real
Kennedy	Castilla
Suba	Casa Blanca
	Suba
	Niza
Teusaquillo	Britalia
	La Esmeralda
	Santa Bárbara
Usaquén	Los Cedros
	Toberín
	Usaquén
	Verbenal

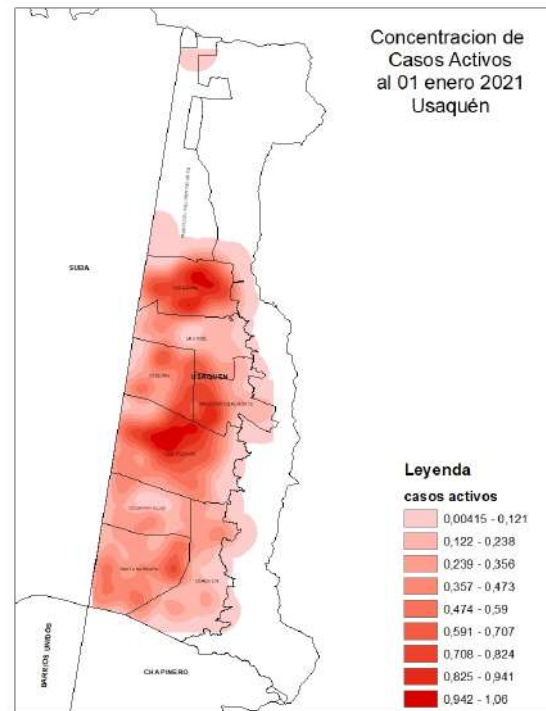
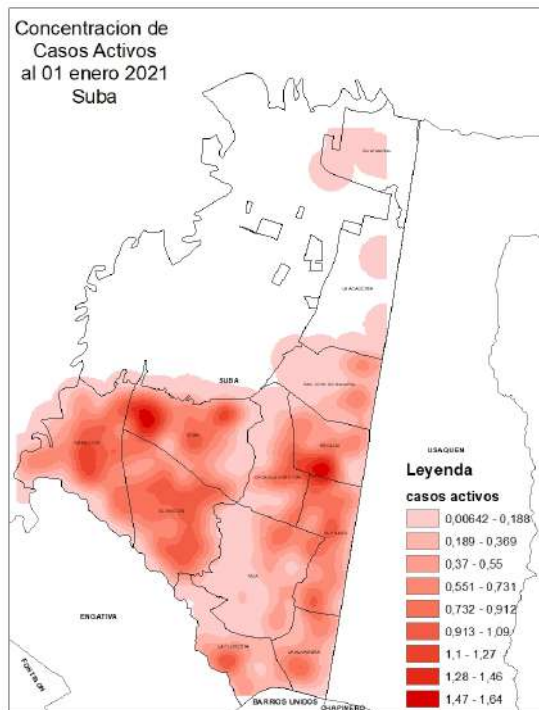
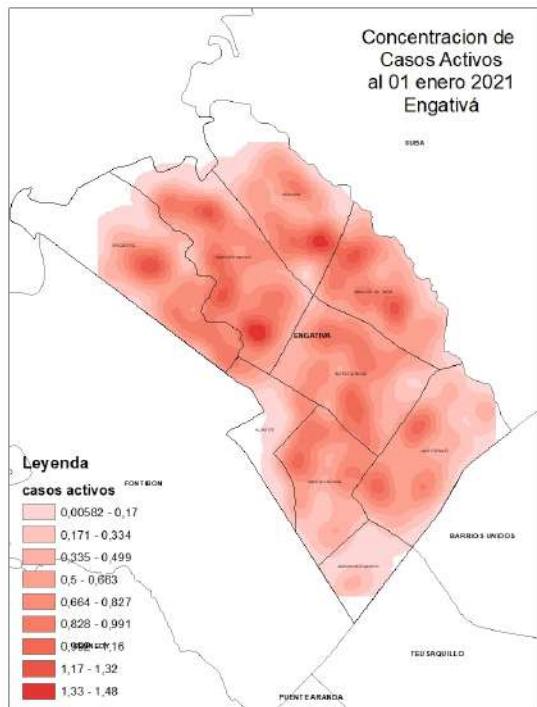




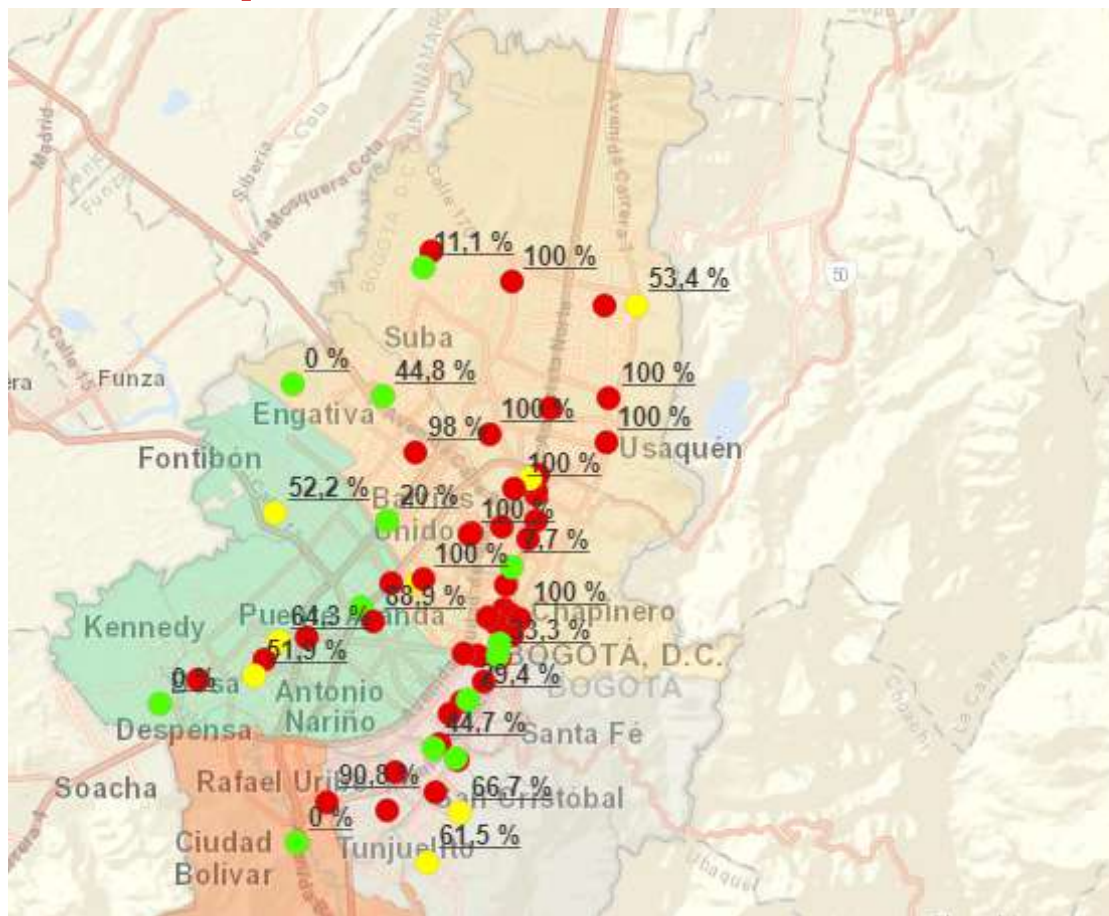
Suba, Engativá y Usaquén presentan aumento de casos por encima del 50% durante el mes de diciembre y un promedio superior a 100 casos nuevos diarios.



Localidades con mayor aceleración



Ocupación de camas UCI COVID-19



Porcentaje de Ocupación COVID-19

- 0-49% Verde
- 50-69% Amarillo
- 70-100% Rojo

Territorio Redes Integradas

- Territorio Red Centro Oriente
- Territorio Red Norte
- Territorio Red Sur
- Territorio Red Sur Occidente

EVOLUCIÓN OCUPACIÓN TOTAL DE UCI EN LOS ÚLTIMOS 3 DÍAS

Llevamos 3 días seguidos con una ocupación UCI COVID **superior al 75%**.

En las últimas 48 horas, pasamos de una ocupación de UCI COVID del 75.2% al 77.6% (corte hoy a la 1 pm)



INCREMENTO DE LA PRESIÓN SOBRE EL CONTAGIO POR EL IMPACTO DEL RETORNO DE VIAJEROS



Este fin de semana retornan **270 mil vehículos** a la ciudad, mayoritariamente a localidades en el Norte y **600 mil personas.**

ESTAMOS EN LA SEGUNDA OLA ACERCÁNDONOS AL SEGUNDO PICO



PARA SUPERAR
EL **SEGUNDO PICO**
DE LA PANDEMIA
NECESITAMOS PROTEGER EL
SISTEMA HOSPITALARIO
Y ANTICIPAR LA PRESIÓN
INCREMENTADA POR EL
REGRESO DE LOS CAPITALINOS

TRES MEDIDAS INMEDIATAS PARA SUPERAR EL SEGUNDO PICO



1

Inicio de **un ciclo de cuarentena de 14 días en Suba, Usaquén y Engativá**, iniciando el martes 5 de enero y hasta el domingo 17 de enero a las 11:59 pm



2

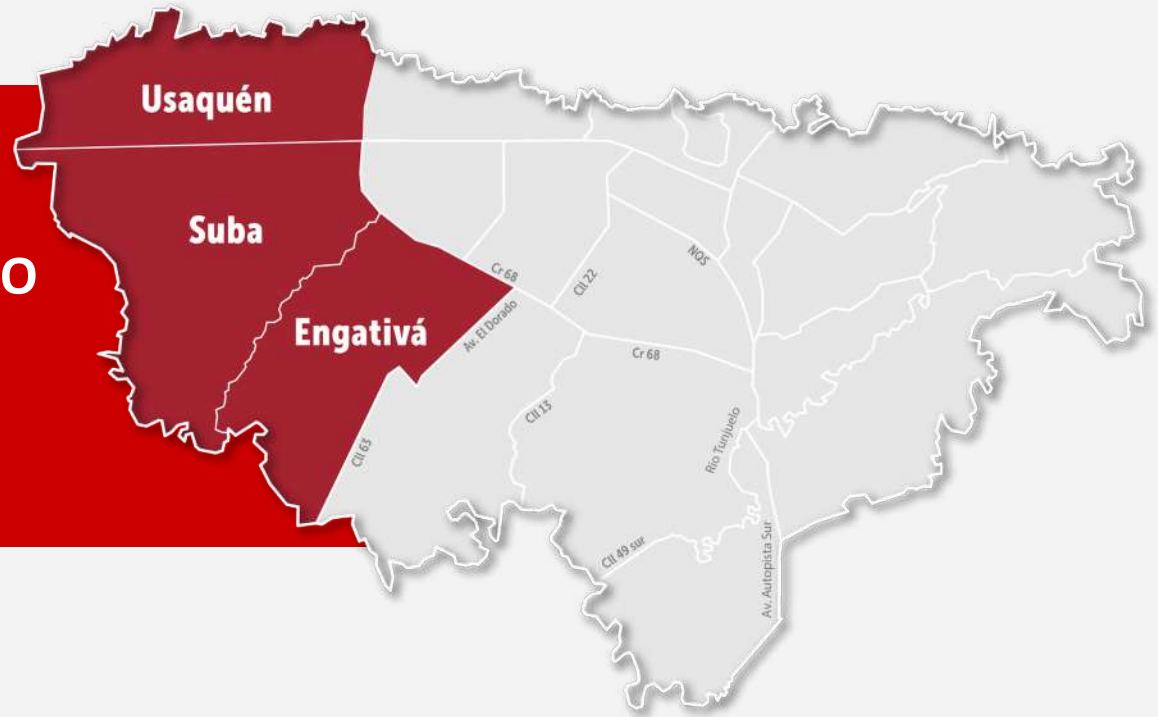
Nuevas medidas hospitalarias



3

Aislamiento preventivo voluntario por 7 días para quienes retornen a la ciudad

**CUARENTENA INICIANDO EL
5 DE ENERO HASTA EL 17 DE ENERO
A LAS 11:59 PM EN LAS
LOCALIDADES CON MAYOR
INCREMENTO DEL CONTAGIO**



Tienen

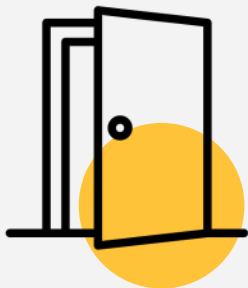
- Más alto nivel de contagio
- Mayor velocidad de contagio
- Mayor participación en el flujo de retorno de viajeros

MEDIDAS QUE APLICAN DURANTE LA CUARENTENA POR LOCALIDADES



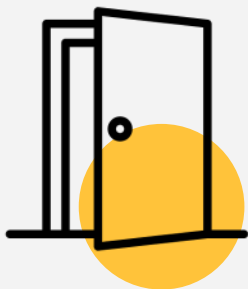
- Restricción de la movilidad (Solo exceptuados)
- Restricción total de actividades entre 8 de la noche y 5 de la mañana
- Cierre del comercio no esencial excepto abastecimiento, farmacias y artículos de primera necesidad
- Prohibición de expendio de bebidas embriagantes el fin de semana

¿QUIENES PUEDEN SALIR DE CASA?



- **Abastecimiento y adquisición de alimentos, productos farmacéuticos, de salud y de primera necesidad, entre las 5 a.m. y las 8 p.m** (una sola persona por núcleo familiar)
 - Se autoriza la comercialización por entrega para llevar y entrega a domicilio de productos por parte de establecimientos y locales gastronómicos

¿QUIENES PUEDEN SALIR DE CASA?



- **Prestación de servicios de salud** públicos y privados
- **Cuidado** de mayores, personas menores de 18 años, dependientes, enfermos, personas con discapacidad y personas vulnerables
- **Orden público**, seguridad general y atención sanitaria, **asuntos de fuerza** mayor o de extrema necesidad
- Las demás excepciones relacionadas con servicios esenciales

PARA TENER EN CUENTA EN LAS LOCALIDADES EN CUARENTENA:



- **Quienes lleguen de viaje podrán ingresar a la localidad y a sus domicilios sin restricción**



- **Actividad física** individual al aire libre, por un período máximo de una (1) hora al día.



- **Mudanzas** en casos de fuerza mayor

NUEVAS MEDIDAS HOSPITALARIAS



- Centralizar provisión y disponibilidad de medicamentos
- Aplazar procedimientos quirúrgicos no urgentes
- Monitoreo presencial de los gestores de salud de la Secretaría de Salud en las unidades de urgencias
- Reconversión de servicios para ampliar capacidad de UCI adultos

AISLAMIENTO PREVENTIVO VOLUNTARIO DE LA POBLACIÓN QUE RETORNA A BOGOTÁ



- Se pide **aislamiento preventivo voluntario** de quienes regresen de viaje por 7 días.
- **Detección y reporte** de síntomas en el CoronApp y en la EPS.
- Rige el **pico y cédula** en toda la ciudad

Gracias



ALCALDÍA MAYOR
DE BOGOTÁ D.C.

