

2020

YANHAAS

No.170

POLL

"Edición jóvenes"

Haz Clic Aquí



ACTIVIDADES DE RUTINA PRESENCIALES

¿Qué actividades rutinarias han retomado los jóvenes?

MEDIOS DE PAGO

¿Qué medios de pago ha utilizado para realizar las compras en esta nueva normalidad los jóvenes?

PLATAFORMAS DIGITALES

¿Qué tan fácil le ha parecido utilizar las plataformas online a los jóvenes?

¿CÓMO SE VE EL FUTURO EN 2021?

¿Sienten los jóvenes que mejorará, empeorará o seguirá igual?

PMI-DAVIVIENDA

La recuperación del sector industrial se fortaleció en noviembre

RETOMA DE ACTIVIDADES DE RUTINA PRESENCIALES

¿Cuáles de las siguientes actividades ha realizado en este último mes?



Ir a una cita médica/examen médico

42% 18 a 34 años **51%** 35 años o más

Ir a un centro comercial

36% 18 a 34 años **44%** 35 años o más



Ir a un banco

30% 18 a 34 años **40%** 35 años o más



RETOMA DE ACTIVIDADES DE RUTINA PRESENCIALES

¿Cuáles de las siguientes actividades ha realizado en este último mes?



Ir a una reunión en la casa de familiares / amigos

43%

18 a 34 años

29%

35 años o más

Ir a un parque

32%

18 a 34 años

30%

35 años o más



Ir a comer a un restaurante

36%

18 a 34 años

28%

35 años o más

Viajar fuera de la ciudad

23%

18 a 34 años

20%

35 años o más



Ir a un bar

11%

18 a 34 años

2%

35 años o más

MEDIOS DE PAGO

¿Qué medios de pago has utilizado para realizar las compras en el / los establecimientos utilizados en esta nueva normalidad?

Efectivo / contraentrega

83%
18 a 34 años

76%
35 años o más



Datáfono (tarjeta debito / crédito)

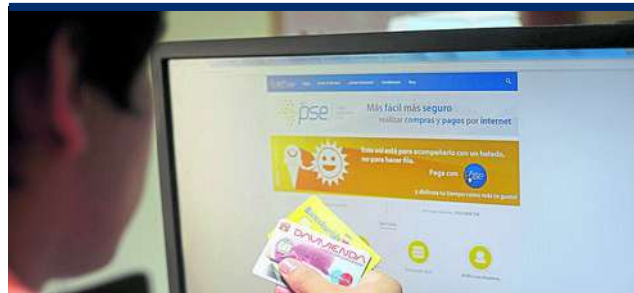
49%
18 a 34 años

52%
35 años o más

Transferencias electrónicas entre cuentas

27%
18 a 34 años

17%
35 años o más



PSE

26%
18 a 34 años

21%
35 años o más

Pago directo con la tarjeta de crédito

12%
18 a 34 años

18%
35 años o más



PLATAFORMAS DIGITALES



¿Qué tan fácil te ha parecido utilizar las plataformas online de...?



	18 a 34 años	35 años o más
Bancarias ejm. PSE	62%	67%
De entretenimiento ejm. Netflix	78%	68%
De compras	59%	67%
De servicios publicos	57%	63%

DEMORA EN LOS TIEMPOS DE ENTREGA DE LOS PEDIDOS

¿Qué dificultades han encontrado al realizar la compra de los productos de la canasta familiar durante esta nueva normalidad?



30%

18 a 24 años



26,5%

25 a 34 años



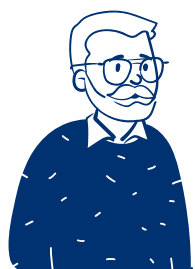
24,9%

35 a 44 años



23,3%

45 a 54 años



25,6%

55 años o más



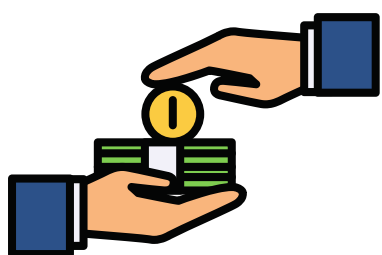
¿CÓMO SE VE EL FUTURO?

¿Sientes que la economía del país mejorará, empeorará o seguirá igual en los próximos doce meses?

	18 a 34 años	35 años o más
Empeorará	35%	47%
Mejorará	35%	31%
Se mantendrá igual	31%	22%



¿Siente que su situación financiera y la de su familia mejorará, empeorará o seguirá igual en los próximos doce meses?



	18 a 34 años	35 años o más
Empeorará	52%	41%
Mejorará	33%	44%
Se mantendrá igual	15%	15%

¿En qué medida está preocupado por su estabilidad laboral y la de su familia?

43%

18 a 35 años

29%

35 años o más



¿En qué medida está preocupado por su estabilidad emocional y la de su familia?



31%

18 a 35 años

21%

35 años o más

PMI-DAVIVIENDA

SECTOR DE LA MANUFACTURA EN COLOMBIA

LA RECUPERACIÓN DEL SECTOR INDUSTRIAL SE FORTALECIÓ EN NOVIEMBRE

NOVIEMBRE

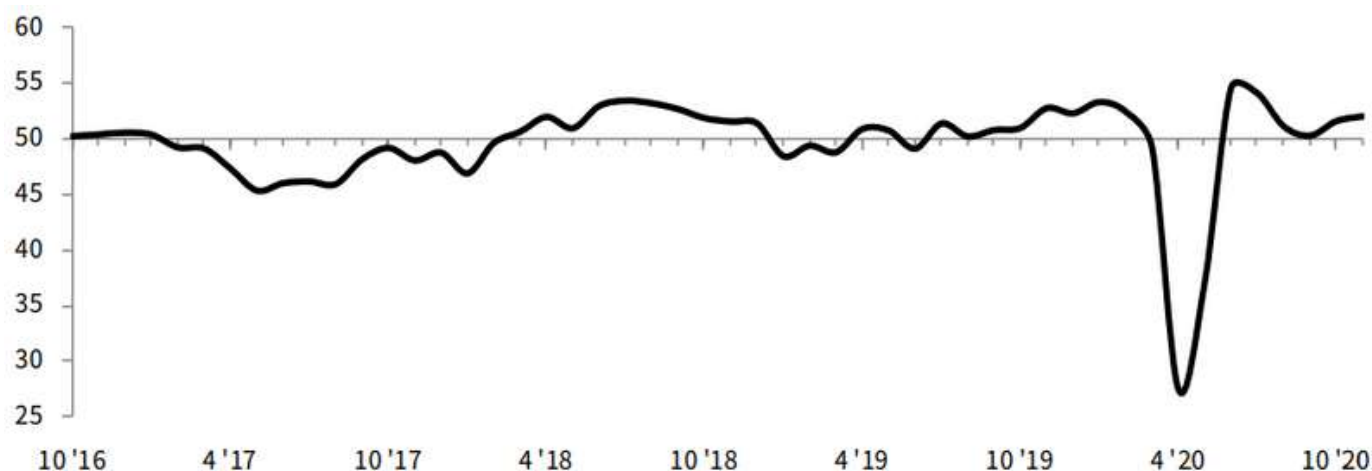
52,1

OCT:51,7

PRINCIPALES CONCLUSIONES

- El PMI alcanzó un máximo en cuatro meses gracias a la aceleración del crecimiento de las ventas y el empleo.
- La producción aumentó de forma sólida.

c.v.e., >50 = mejora desde el mes anterior



Para más información consulte en: <https://www.davivienda.com/wps/portal/estudios-economicos/estudios-economicos/coyuntura/davivienda-PMI/>



Contáctenos
www.yanhaas.com
☎ (1) 7432848 EXT 114
juan.quintana@yanhaas.com

YHPOLL N°170

DICIEMBRE 2020

