

Mercado Laboral

Principales Resultados

- **Abril 2020**
- **Febrero – abril • 2020**
- **Enero – abril • 2020**
- **Perspectivas de la PILA**



¿Cómo se identifica la población desocupada?

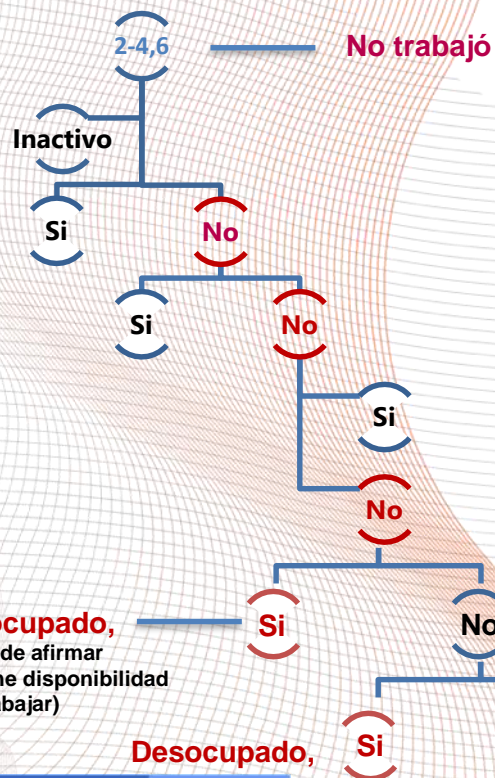
Desocupado es la persona que durante el período de referencia estuvo simultáneamente en las siguientes condiciones:

- **No estar ocupado** en la semana de referencia.
- **Hizo diligencias** para buscar un empleo en las últimas 4 semanas o en los últimos 12 meses.
- **Estaba disponible** para empezar a trabajar.

Razones válidas de desempleo

- No hay trabajo disponible en la ciudad.
- Está esperando que lo(a) llamen.
- No sabe cómo buscar trabajo.
- Está cansado(a) de buscar trabajo.
- No encuentra trabajo apropiado en su oficio o profesión.
- Está esperando la temporada alta.
- Carece de la experiencia necesaria.
- No tiene recursos para instalar un negocio.
- Los(as) empleadores(as) lo consideran muy joven o muy viejo(a).





1. ¿En qué actividad ocupó la mayor parte del tiempo la semana pasada?
2. Además de lo anterior, ¿la semana pasada realizó alguna actividad paga por una hora o más?
3. Aunque no trabajó la semana pasada, por una hora o más en forma remunerada, ¿tenía algún trabajo durante esa semana o negocio por el que reciba ingresos?
4. ¿Trabajó la semana pasada en un negocio por **una hora o más** sin que le pagaran?
5. ¿En las **últimas 4 semanas** hizo alguna diligencia para conseguir un trabajo o instalar un negocio?
6. Si le hubiera resultado algún trabajo ¿estaba disponible la semana pasada para empezar a trabajar?



Casos



- **Juan es mesero.** Por la cuarentena, el restaurante cerró desde mediados de marzo y por tanto quedó sin empleo. Al principio Juan quedó a la espera de si a finales de **abril** podía retornar a su empleo, por lo que no realizó ninguna búsqueda, pero dada la situación que se presentó de extensión de la cuarentena, empezó a contactar a conocidos e iniciar una búsqueda de trabajo en otros oficios ya que se encuentra disponible para trabajar.



- **Daniel es asesor en una empresa de turismo.** Debido a las restricciones y al cierre de aeropuertos desde el 24 de marzo, la empresa terminó los contratos de sus trabajadores. Él se tomó unos días para ver si la situación se mejoraba, por lo que no realizó una búsqueda de empleo, pero dada la continuación de la situación, David actualizó su hoja de vida y empezó aplicar a diferentes convocatorias con el fin de iniciar a trabajar lo más pronto posible.



- **Elizabeth es empleada doméstica en diferentes hogares.** En abril no pudo desplazarse a prestar sus servicios. Elizabeth está buscando recursos para iniciar un negocio de comidas en su casa “para sobrellevar la situación” pero está a la espera de normalización de medidas para transportarse sin restricciones e iniciar de inmediato sus actividades como empleada doméstica.



INFORMACIÓN PARA TODOS



Mercado Laboral

Total Nacional

Total 13 ciudades y áreas metropolitanas

Abril • 2020

Resumen de calidad de información etapa abril 2020

Controles de Sesgos

- Base de datos conformada sólo por encuestas completas de todos los miembros del hogar.
- Aseguramiento de cobertura de la muestra. La muestra cuenta con coberturas aceptables tanto de segmentos como de hogares.
- Factor de corrección por pérdida de hogares dentro del segmento. La encuesta tiene una corrección de sesgo generado por pérdida de hogares a través de un factor de corrección. Este factor también controla el tamaño de los segmentos que se ven modificados por el operativo telefónico.
- Calibración por grupos de edad y sexo. La encuesta cuenta con un ajuste de proyecciones poblacionales que corrige problemas estructurales de la muestra.
- Asignación balanceada y uniformemente distribuidas de la muestra en las semanas de recolección. Distribuir de manera equitativa la muestra en las semanas de recolección evita sesgos de carácter temporal y espacial.

Resumen de calidad de información etapa abril 2020

Cobertura y errores de muestreo

- La muestra cuenta con una cobertura aceptable. Para abril se encuestaron 19478 hogares que corresponde a lo esperado de la muestra.
- Por problemas relacionados por Covid y orden público, sólo se reemplazaron 4 municipios y ningún municipio se perdió en la muestra.
- Los errores de muestreo para total nacional se mantienen en los niveles que tenían cuando se hacía la muestra presencial con intervalos de confianza de aproximadamente 1 punto porcentual de longitud media.





Población ocupada, desocupada e inactiva

Abril (2020-2019)

Miles de personas	Total Nacional		
	Abril 2020	Abril 2019	Variación absoluta
Población ocupada	16.525	21.896	-5.371*
Población desocupada	4.083	2.524	+1.559*
Población inactiva	19.144	14.831	+4.313*

Miles de personas	Total 13 ciudades y áreas metropolitanas		
	Abril 2020	Abril 2019	Variación absoluta
Población ocupada	7.663	10.632	-2.969*
Población desocupada	2.350	1.333	+1.016*
Población inactiva	8.593	6.396	+2.197*

* Variación estadísticamente significativa.

Notas: • Datos expandidos con proyecciones de población elaboradas con base en los resultados del Censo 2005.

• Los resultados de la variación absoluta pueden diferir por los valores aproximados a mil.

• Los datos de las poblaciones están en miles de personas.

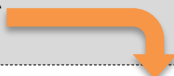
• El dominio total nacional no incluye la población de los departamentos de Amazonas, Arauca, Casanare, Guainía, Guaviare, Putumayo, Vaupés, Vichada y San Andrés.

• 13 ciudades y áreas metropolitanas incluye Bogotá D.C., Medellín A.M., Cali A.M., Barranquilla A.M., Bucaramanga A.M., Manizales A.M., Pereira A.M., Cúcuta A.M., Pasto, Ibagué, Montería, Cartagena y Villavicencio.

Fuente: DANE, GEIH.



**Población
ocupada
según dominio
geográfico
Abril (2020-2019)**

Ocupados -5.371*	Total Nacional			
	Abril 2020	Abril 2019	Variación porcentual	Contribución en p.p.
Total nacional	16.525	21.896	-24,5*	
13 ciudades y A.M.	7.663	10.632	-27,9	-13,6*
Otras cabeceras	4.282	5.496	-22,1	-5,5*
Centros poblados y rural disperso	3.840	4.594	-16,4	-3,4*
10 ciudades	739	1.174	-37,0	-2,0*

* Variación estadísticamente significativa.

p.p.: Puntos porcentuales.

Notas: • El dominio total nacional no incluye la población de los departamentos de Amazonas, Arauca, Casanare, Guainía, Guaviare, Putumayo, Vaupés, Vichada y San Andrés.

- 13 ciudades y áreas metropolitanas incluye Bogotá D.C., Medellín A.M., Cali A.M., Barranquilla A.M., Bucaramanga A.M., Manizales A.M., Pereira A.M., Cúcuta A.M., Pasto, Ibagué, Montería, Cartagena y Villavicencio.
- 10 ciudades incluye Tunja, Florencia, Popayán, Valledupar, Quibdó, Neiva, Riohacha, Santa Marta, Armenia y Sincelejo.
- Los datos de las poblaciones están en miles de personas.
- Por efecto de redondeo, la suma de las contribuciones puede diferir del total.
- Datos expandidos con proyecciones de población elaboradas con base en los resultados del Censo 2005.

Fuente: DANE, GEIH.



Población ocupada según sexo y rangos de edad

Abril (2020-2019)

Sexo y rangos de edad		Total Nacional		
		Abril 2020	Abril 2019	Variación absoluta
Población ocupada		16.525	21.896	-5.371*
Total	10 a 24 años	2.113	3.355	-1.241*
	25 a 54 años	11.544	14.939	-3.395*
	De 55 años y más	2.867	3.603	-735*
Hombre	Total hombres	10.097	12.811	-2.714*
	10 a 24 años	1.315	2.027	-712*
	25 a 54 años	6.937	8.564	-1.627*
	De 55 años y más	1.845	2.220	-375*
Mujer	Total mujeres	6.428	9.085	-2.657*
	10 a 24 años	799	1.327	-529*
	25 a 54 años	4.607	6.375	-1.768*
	De 55 años y más	1.022	1.383	-361*

* Variación estadísticamente significativa.

Notas: • El dominio total nacional no incluye la población de los departamentos de Amazonas, Arauca, Casanare, Guainía, Guaviare, Putumayo, Vaupés, Vichada y San Andrés.

• Los datos de las poblaciones están en miles de personas.

• Por efecto de redondeo, la suma de las variaciones absolutas puede diferir del total.

• Datos expandidos con proyecciones de población elaboradas con base en los resultados del Censo 2005.

Fuente: DANE, GEIH.



Población ocupada según sexo y rangos de edad

Abril (2020-2019)

Sexo y rangos de edad		13 ciudades y A.M.		
		Abril 2020	Abril 2019	Variación absoluta
Población ocupada		7.663	10.632	-2.969*
Total	10 a 24 años	795	1.421	-626*
	25 a 54 años	5.622	7.544	-1.922*
	De 55 años y más	1.246	1.667	-421*
Hombre	Total hombres	4.208	5.786	-1.578*
	10 a 24 años	427	811	-385*
	25 a 54 años	3.071	4.031	-960*
Mujer	De 55 años y más	711	944	-233*
	Total mujeres	3.455	4.846	-1.391*
	10 a 24 años	368	609	-241*
	25 a 54 años	2.551	3.513	-962*
	De 55 años y más	535	723	-188+

* Variación estadísticamente significativa.

Notas: • 13 ciudades y áreas metropolitanas incluye Bogotá D.C., Medellín A.M., Cali A.M., Barranquilla A.M., Bucaramanga A.M., Manizales A.M., Pereira A.M., Cúcuta A.M., Pasto, Ibagué, Montería, Cartagena y Villavicencio.

• Los datos de las poblaciones están en miles de personas.

• Por efecto de redondeo, la suma de las variaciones absolutas puede diferir del total.

• Datos expandidos con proyecciones de población elaboradas con base en los resultados del Censo 2005.

Fuente: DANE, GEIH.



Población ocupada según rama de actividad económica

Abril (2020-2019)

Rama de actividad	Total Nacional				
	Abril 2020	Abril 2019	Distribución (%)	Variación absoluta	Contribución en p.p.
Población ocupada	16.525	21.896	100,0	-5.371*	-4,6*
Industrias manufactureras	1.858	2.876	11,2	-1.018	-4,6*
Comercio y reparación de vehículos	3.132	4.075	19,0	-943	-4,3*
Actividades artísticas, entretenimiento, recreación y otras actividades de servicios	1.243	2.049	7,5	-806	-3,7*
Construcción	864	1.521	5,2	-657	-3,0*
Administración pública y defensa, educación y atención de la salud humana	1.999	2.536	12,1	-537	-2,5*
Alojamiento y servicios de comida	1.054	1.490	6,4	-436	-2,0*
Actividades profesionales, científicas, técnicas y de servicios administrativos	1.087	1.414	6,6	-327	-1,5*
Transporte y almacenamiento	1.224	1.526	7,4	-303	-1,4*
Agricultura, ganadería, caza, silvicultura y pesca	2.933	3.062	17,8	-129	-0,6
Información y comunicaciones	284	408	1,7	-125	-0,6*
Actividades financieras y de seguros	272	341	1,6	-69	-0,3
Actividades inmobiliarias	159	221	1,0	-62	-0,3*
Suministro de electricidad, gas, agua y gestión de desechos^	385	377	2,3	+9	0,0

* Variación estadísticamente significativa.

Suministro de electricidad, gas, agua y gestión de desechos^ incluye la rama de Explotación de minas y canteras.

p.p.: Puntos porcentuales.

Notas: • El dominio total nacional no incluye la población de los departamentos de Amazonas, Arauca, Casanare, Guainía, Guaviare, Putumayo, Vaupés, Vichada y San Andrés.

• Por efecto de redondeo y la no inclusión de la categoría "No informa", las sumas de las poblaciones, distribuciones, variaciones absolutas y contribuciones pueden diferir del total.

• Datos expandidos con proyecciones de población elaboradas con base en los resultados del Censo 2005.

• Los datos de las poblaciones están en miles de personas.

Fuente: DANE, GEIH.



Población **ocupada** según rama de actividad económica

Abril (2020-2019)

Rama de actividad (CIIU Rev. 4.0 A.C.)	Subrama de actividad	2019	2020	Var%	Contribución a la rama (p.p)
Industria manufacturera	Elaboración de otros productos alimenticios	404	224	-44,6	-6,3
	Fabricación de productos minerales no metálicos n.c.p.	194	68	-65,0	-4,4
	Elaboración de bebidas	129	34	-73,3	-3,3
	Fabricación de productos metálicos para uso estructural, tanques, depósitos y generadores de vapor	153	84	-45,5	-2,4
	Otras industrias manufactureras n.c.p.	136	73	-45,9	-2,2
Comercio y reparación de vehículos	Comercio al por menor en establecimientos no especializados	859	568	-33,9	-7,2
	Comercio al por menor de alimentos (víveres en general), bebidas y tabaco, en establecimientos especializados	654	464	-29,0	-4,7
	Comercio al por menor de otros productos en establecimientos especializados	550	372	-32,5	-4,4
	Comercio al por mayor especializado de otros productos	208	71	-66,1	-3,4
	Mantenimiento y reparación de vehículos automotores	287	198	-31,0	-2,2

p.p.: Puntos porcentuales.

Notas: • El dominio total nacional no incluye la población de los departamentos de Amazonas, Arauca, Casanare, Guainía, Guaviare, Putumayo, Vaupés, Vichada y San Andrés.

- Por efecto de redondeo y la no inclusión de la categoría "No informa", las sumas de las poblaciones, distribuciones, variaciones absolutas y contribuciones pueden diferir del total.
- Datos expandidos con proyecciones de población elaboradas con base en los resultados del Censo 2005.
- Los datos de las poblaciones están en miles de personas.

Fuente: DANE, GEIH.



Población **Ocupada** según rama de actividad económica

Abril (2020-2019)

Rama de actividad	13 ciudades y A.M.				
	Abril 2020	Abril 2019	Distribución (%)	Variación absoluta	Contribución en p.p.
Población ocupada	7.663	10.632	100,0	-2.969*	
Comercio y reparación de vehículos	1.678	2.323	21,9	-645	-6,1*
Industrias manufactureras	1.026	1.629	13,4	-603	-5,7*
Actividades artísticas, entretenimiento, recreación y otras actividades de servicios	639	1.073	8,3	-434	-4,1*
Construcción	462	769	6,0	-308	-2,9*
Administración pública y defensa, educación y atención de la salud humana	1.098	1.372	14,3	-274	-2,6*
Alojamiento y servicios de comida	568	820	7,4	-253	-2,4*
Transporte y almacenamiento	615	796	8,0	-181	-1,7*
Actividades profesionales, científicas, técnicas y de servicios administrativos	814	958	10,6	-145	-1,4*
Actividades financieras y de seguros	204	275	2,7	-71	-0,7
Información y comunicaciones	217	275	2,8	-58	-0,5
Actividades inmobiliarias	133	159	1,7	-26	-0,2
Otras ramas^	180	183	2,4	-3	0,0

* Variación estadísticamente significativa.

Otras ramas^: Agricultura, pesca, ganadería, caza y silvicultura; Explotación de minas y canteras; Suministro de electricidad, gas, agua y gestión de desechos.

p.p.: Puntos porcentuales.

Notas: • 13 ciudades y áreas metropolitanas incluye Bogotá D.C., Medellín A.M., Cali A.M., Barranquilla A.M., Bucaramanga A.M., Manizales A.M., Pereira A.M., Cúcuta A.M., Pasto, Ibagué, Montería, Cartagena y Villavicencio.

• Por efecto de redondeo y la no inclusión de la categoría "No informa", las sumas de las poblaciones, distribuciones, variaciones absolutas y contribuciones pueden diferir del total.

• Datos expandidos con proyecciones de población elaboradas con base en los resultados del Censo 2005.

• Los datos de las poblaciones están en miles de personas.

Fuente: DANE, GEIH.



Población **ocupada** según posición ocupacional

Abril (2020-2019)

Posición ocupacional	Total Nacional				
	Abril 2020	Abril 2019	Distribución (%)	Variación absoluta	Contribución en p.p.
Población ocupada	16.525	21.896	100,0	-5.371*	
Empleado particular	6.323	8.977	38,3	-2.654	-12,1*
Trabajador por cuenta propia	7.397	9.114	44,8	-1.717	-7,8*
Empleado doméstico	352	728	2,1	-376	-1,7*
Patrón o empleador	508	811	3,1	-303	-1,4*
Trabajador sin remuneración°	516	814	3,1	-298	-1,4*
Empleado del gobierno	753	779	4,6	-26	-0,1
Jornalero o peón	659	652	4,0	+7	0,0

* Variación estadísticamente significativa.

p.p.: Puntos porcentuales.

Trabajador sin remuneración° incluye a los Trabajadores familiares sin remuneración y a los Trabajadores sin remuneración en empresas de otros hogares.

Notas: • El dominio total nacional no incluye la población de los departamentos de Amazonas, Arauca, Casanare, Guainía, Guaviare, Putumayo, Vaupés, Vichada y San Andrés.

• Por efecto de redondeo y la no inclusión de la categoría "Otro", la sumas de las distribuciones, variaciones absolutas y contribuciones pueden diferir del total.

• Datos expandidos con proyecciones de población elaboradas con base en los resultados del Censo 2005.

• Los datos de las poblaciones están en miles de personas.

Fuente: DANE, GEIH.



Población **ocupada** según posición ocupacional

Abril (2020-2019)

Posición ocupacional	13 ciudades y A.M.				
	Abril 2020	Abril 2019	Distribución (%)	Variación absoluta	Contribución en p.p.
Población ocupada	7.663	10.632	100,0	-2.969*	-14,5*
Empleado particular[^]	3.880	5.426	50,6	-1.547	-8,7*
Trabajador por cuenta propia	2.947	3.873	38,4	-927	-2,0*
Patrón o empleador	226	436	3,0	-209	-1,8*
Empleado doméstico	152	348	1,0	-128	-1,2*
Trabajador sin remuneración[°]	77	205	4,9	+40	0,4

* Variación estadísticamente significativa.

p.p.: Puntos porcentuales.

Empleado particular[^] incluye a Jornalero o peón.

Trabajador sin remuneración[°] incluye a los Trabajadores familiares sin remuneración y a los Trabajadores sin remuneración en empresas de otros hogares.

Notas: • 13 ciudades y áreas metropolitanas incluye Bogotá D.C., Medellín A.M., Cali A.M., Barranquilla A.M., Bucaramanga A.M., Manizales A.M., Pereira A.M., Cúcuta A.M., Pasto, Ibagué, Montería, Cartagena y Villavicencio.

• Por efecto de redondeo y la no inclusión de la categoría "Otro", las sumas de las distribuciones, variaciones absolutas y contribuciones pueden diferir del total.

• Datos expandidos con proyecciones de población elaboradas con base en los resultados del Censo 2005.

• Los datos de las poblaciones están en miles de personas.

Fuente: DANE, GEIH.



**Distribución
porcentual de la
población
ocupada
según rango de
horas efectivas
trabajadas a la
semana
Abril (2020-2017)**

Ocupados 16.525* en abril 2020	Total Nacional			
	Abril 2020	Abril 2019	Abril 2018	Abril 2017
Hasta 20 horas	48,5*	18,9	13,3	19,6
Entre 21 y 40 horas	21,2*	32,4	26,7	29,8
Más de 40 horas	30,3*	48,7	60,0	50,6

* Variación estadísticamente significativa (el cálculo sólo se realizó para los dos últimos periodos).

Notas: • El dominio total nacional no incluye la población de los departamentos de Amazonas, Arauca, Casanare, Guainía, Guaviare, Putumayo, Vaupés, Vichada y San Andrés.

- Los datos de las poblaciones están en miles de personas.
- Por efecto de redondeo, la suma de las distribuciones porcentuales puede diferir del 100%.
- Datos expandidos con proyecciones de población elaboradas con base en los resultados del Censo 2005.

Fuente: DANE, GEIH.



**Distribución
porcentual de la
población
ocupada
según rango de
horas efectivas
trabajadas a la
semana
Abril (2020-2017)**

Ocupados 7.663* en abril 2020	13 ciudades y A.M.			
	Abril 2020	Abril 2019	Abril 2018	Abril 2017
Hasta 20 horas	57,4*	17,2	11,0	17,5
Entre 21 y 40 horas	15,4*	27,9	21,0	27,1
Más de 40 horas	27,3*	54,9	67,9	55,4

* Variación estadísticamente significativa (el cálculo sólo se realizó para los dos últimos periodos).

Notas: • 13 ciudades y áreas metropolitanas incluye Bogotá D.C., Medellín A.M., Cali A.M., Barranquilla A.M., Bucaramanga A.M., Manizales A.M., Pereira A.M., Cúcuta A.M., Pasto, Ibagué, Montería, Cartagena y Villavicencio.

• Los datos de las poblaciones están en miles de personas.

• Por efecto de redondeo, la suma de las distribuciones porcentuales puede diferir del 100%.

• Datos expandidos con proyecciones de población elaboradas con base en los resultados del Censo 2005.

Fuente: DANE, GEIH.



**Población
ocupada
según sí trabajó
igual o más (menos)
horas de las que
normalmente
trabaja a la semana
Abril (2020-2017)**

Ocupados -5.371* entre abril (2020-2019)	Total Nacional			
	Abril 2020	Abril 2019	Abril 2018	Abril 2017
Población ocupada	16.525*	21.896	22.671	22.669
Trabajó igual o más horas	7.518*	16.369	21.259	17.670
Trabajó menos horas	8.974*	5.527	1.412	4.999

* Variación estadísticamente significativa (el cálculo sólo se realizó para los dos últimos periodos).

Notas: • El dominio total nacional no incluye la población de los departamentos de Amazonas, Arauca, Casanare, Guainía, Guaviare, Putumayo, Vaupés, Vichada y San Andrés.

• Los datos de las poblaciones están en miles de personas.

• Datos expandidos con proyecciones de población elaboradas con base en los resultados del Censo 2005.

• En abril de 2020, la suma de las categorías difiere del total debido a missing values consecuencia del cambio en el operativo de recolección de la GEIH por la pandemia de COVID-19.

Fuente: DANE, GEIH.



**Población
ocupada
según sí trabajó
igual o más (menos)
horas de las que
normalmente
trabaja a la semana
Abril (2020-2017)**

Ocupados -2.969* entre abril (2020-2019)	13 ciudades y A.M.			
	Abril 2020	Abril 2019	Abril 2018	Abril 2017
Población ocupada	7.663*	10.632	10.730	10.707
Trabajó igual o más horas	2.523*	8.152	10.104	8.043
Trabajó menos horas	5.108*	2.480	626	2.664

* Variación estadísticamente significativa (el cálculo sólo se realizó para los dos últimos periodos).

Notas: • 13 ciudades y áreas metropolitanas incluye Bogotá D.C., Medellín A.M., Cali A.M., Barranquilla A.M., Bucaramanga A.M., Manizales A.M., Pereira A.M., Cúcuta A.M., Pasto, Ibagué, Montería, Cartagena y Villavicencio.

• Los datos de las poblaciones están en miles de personas.

• Datos expandidos con proyecciones de población elaboradas con base en los resultados del Censo 2005.

• En abril de 2020, la suma de las categorías difiere del total debido a missing values consecuencia del cambio en el operativo de recolección de la GEIH por la pandemia de COVID-19.

Fuente: DANE, GEIH.



**Población
desocupada
según dominio
geográfico
Abril (2020-2019)**

Desocupados +1.559*	Total Nacional			
	Abril 2020	Abril 2019	Variación porcentual	Contribución en p.p.
Total nacional	4.083	2.524	61,8*	
13 ciudades y A.M.	2.350	1.333	76,2	40,3*
Otras cabeceras	899	643	39,8	10,1*
Centros poblados y rural disperso	511	359	42,1	6,0*
10 ciudades	323	188	72,3	5,4*

* Variación estadísticamente significativa.

p.p.: Puntos porcentuales.

Notas: • El dominio total nacional no incluye la población de los departamentos de Amazonas, Arauca, Casanare, Guainía, Guaviare, Putumayo, Vaupés, Vichada y San Andrés.

• 13 ciudades y áreas metropolitanas incluye Bogotá D.C., Medellín A.M., Cali A.M., Barranquilla A.M., Bucaramanga A.M., Manizales A.M., Pereira A.M., Cúcuta A.M., Pasto, Ibagué, Montería, Cartagena y Villavicencio.

• 10 ciudades incluye Tunja, Florencia, Popayán, Valledupar, Quibdó, Neiva, Riohacha, Santa Marta, Armenia y Sincelejo.

• Los datos de las poblaciones están en miles de personas.

• Por efecto de redondeo, la suma de las contribuciones puede diferir del total.

• Datos expandidos con proyecciones de población elaboradas con base en los resultados del Censo 2005.

Fuente: DANE, GEIH.



Población desocupada según sexo y rangos de edad Abril (2020-2019)

Sexo y rangos de edad		Total Nacional		
		Abril 2020	Abril 2019	Variación absoluta
Población desocupada		4.083	2.524	+1.559*
Total	10 a 24 años	1.005	868	+137*
	25 a 54 años	2.676	1.458	+1.217*
	De 55 años y más	402	197	+204*
Hombre	Total hombres	2.110	1.167	+943*
	10 a 24 años	507	422	+85
	25 a 54 años	1324	609	+715*
	De 55 años y más	279	136	+142*
Mujer	Total mujeres	1.973	1.356	+616*
	10 a 24 años	498	446	+52
	25 a 54 años	1.352	849	+503*
	De 55 años y más	123	61	+62*

* Variación estadísticamente significativa.

Notas: • El dominio total nacional no incluye la población de los departamentos de Amazonas, Arauca, Casanare, Guainía, Guaviare, Putumayo, Vaupés, Vichada y San Andrés.

• Los datos de las poblaciones están en miles de personas.

• Por efecto de redondeo, la suma de las variaciones absolutas puede diferir del total.

• Datos expandidos con proyecciones de población elaboradas con base en los resultados del Censo 2005.

Fuente: DANE, GEIH.



Población desocupada según sexo y rangos de edad

Abril (2020-2019)

Sexo y rangos de edad		13 ciudades y A.M.		
		Abril 2020	Abril 2019	Variación absoluta
Población desocupada		2.350	1.333	+1.016*
Total	10 a 24 años	529	458	+71
	25 a 54 años	1.567	763	+804*
	De 55 años y más	253	113	+141*
Hombre	Total hombres	1.206	598	+609*
	10 a 24 años	265	211	+54*
	25 a 54 años	770	311	+459*
	De 55 años y más	171	75	+95*
Mujer	Total mujeres	1.143	736	+407*
	10 a 24 años	264	246	+18
	25 a 54 años	797	452	+345*
	De 55 años y más	83	37	+45*

* Variación estadísticamente significativa.

Notas: • 13 ciudades y áreas metropolitanas incluye Bogotá D.C., Medellín A.M., Cali A.M., Barranquilla A.M., Bucaramanga A.M., Manizales A.M., Pereira A.M., Cúcuta A.M., Pasto, Ibagué, Montería, Cartagena y Villavicencio.

- Los datos de las poblaciones están en miles de personas.
- Por efecto de redondeo, la suma de las variaciones absolutas puede diferir del total.
- Datos expandidos con proyecciones de población elaboradas con base en los resultados del Censo 2005.

Fuente: DANE, GEIH.



**Población
inactiva
según dominio
geográfico
Abril (2020-2019)**

Inactivos +4.313*	Total Nacional			
	Abril 2020	Abril 2019	Variación porcentual	Contribución en p.p.
Total nacional	19.144	14.831	29,1*	
13 ciudades y A.M.	8.593	6.396	34,4	14,8*
Otras cabeceras	4.924	3.816	29,0	7,5*
Centros poblados y rural disperso	4.442	3.774	17,7	4,5*
10 ciudades	1.185	846	40,1	2,3*

* Variación estadísticamente significativa.

p.p.: Puntos porcentuales.

Notas: • El dominio total nacional no incluye la población de los departamentos de Amazonas, Arauca, Casanare, Guainía, Guaviare, Putumayo, Vaupés, Vichada y San Andrés.

• 13 ciudades y áreas metropolitanas incluye Bogotá D.C., Medellín A.M., Cali A.M., Barranquilla A.M., Bucaramanga A.M., Manizales A.M., Pereira A.M., Cúcuta A.M., Pasto, Ibagué, Montería, Cartagena y Villavicencio.

• 10 ciudades incluye Tunja, Florencia, Popayán, Valledupar, Quibdó, Neiva, Riohacha, Santa Marta, Armenia y Sincelejo.

• Los datos de las poblaciones están en miles de personas.

• Por efecto de redondeo, la suma de las contribuciones puede diferir del total.

• Datos expandidos con proyecciones de población elaboradas con base en los resultados del Censo 2005.

Fuente: DANE, GEIH.



Población inactiva según sexo y rangos de edad Abril (2020-2019)

Sexo y rangos de edad		Total Nacional		
		Abril 2020	Abril 2019	Variación absoluta
Población inactiva		19.144	14.831	+4.313*
Total	10 a 24 años	8.002	6.925	+1.077*
	25 a 54 años	5.614	3.205	+2.408*
	55 años y más	5.528	4.701	+827*
Hombre	Total hombres	7.236	5.218	+2.018*
	10 a 24 años	3.860	3.247	+613*
	25 a 54 años	1.497	452	+1.046*
	55 años y más	1.879	1.519	+360*
Mujer	Total mujeres	11.908	9.614	+2.294*
	10 a 24 años	4.142	3.678	+465*
	25 a 54 años	4.116	2.754	+1.363*
	55 años y más	3.649	3.182	+467*

* Variación estadísticamente significativa.

Notas: • El dominio total nacional no incluye la población de los departamentos de Amazonas, Arauca, Casanare, Guainía, Guaviare, Putumayo, Vaupés, Vichada y San Andrés.

• Los datos de las poblaciones están en miles de personas.

• Por efecto de redondeo, la suma de las variaciones absolutas puede diferir del total.

• Datos expandidos con proyecciones de población elaboradas con base en los resultados del Censo 2005.

Fuente: DANE, GEIH.



Población inactiva según sexo y rangos de edad

Abril (2020-2019)

Sexo y rangos de edad		13 ciudades y A.M.		
		Abril 2020	Abril 2019	Variación absoluta
Población inactiva		8.593	6.396	+2.197*
Total	10 a 24 años	3.228	2.684	+543*
	25 a 54 años	2.438	1.229	+1.208*
	55 años y más	2.928	2.482	+446*
Hombre	Total hombres	3.422	2.333	+1.088*
	10 a 24 años	1.612	1.287	+325*
	25 a 54 años	787	231	+556*
	55 años y más	1.023	816	+207*
Mujer	Total mujeres	5.171	4.062	+1.109*
	10 a 24 años	1.616	1.398	+218*
	25 a 54 años	1.650	998	+652*
	55 años y más	1.905	1.666	+238*

* Variación estadísticamente significativa.

Notas: • 13 ciudades y áreas metropolitanas incluye Bogotá D.C., Medellín A.M., Cali A.M., Barranquilla A.M., Bucaramanga A.M., Manizales A.M., Pereira A.M., Cúcuta A.M., Pasto, Ibagué, Montería, Cartagena y Villavicencio.

• Los datos de las poblaciones están en miles de personas.

• Por efecto de redondeo, la suma de las variaciones absolutas puede diferir del total.

• Datos expandidos con proyecciones de población elaboradas con base en los resultados del Censo 2005.

Fuente: DANE, GEIH.



Población inactiva según tipo de actividad y sexo

Abril (2020-2019)

Tipo de actividad y sexo		Total Nacional		
		Abril 2020	Abril 2019	Variación absoluta
Población inactiva		19.144	14.831	+4.313*
Total	Hombre	7.236	5.218	+2.018*
	Mujer	11.908	9.614	+2.294*
Estudiando	Subtotal	5.786	5.634	+152
	Hombre	2.964	2.910	+54
	Mujer	2.822	2.724	+98
	Subtotal	8.776	6.117	+2.659*
Oficios del hogar	Hombre	1.329	449	+879*
	Mujer	7.447	5.668	+1.780*
	Subtotal	4.581	3.080	+1.501*
Otra actividad^o	Hombre	2.943	1.858	+1.085*
	Mujer	1.638	1.222	+417*

* Variación estadísticamente significativa.

Otra actividad^o incluye las categorías incapacitado permanente para trabajar, rentista, pensionado o jubilado y personas que no les llama la atención o creen que no vale la pena trabajar.

Notas: • El dominio total nacional no incluye la población de los departamentos de Amazonas, Arauca, Casanare, Guainía, Guaviare, Putumayo, Vaupés, Vichada y San Andrés.

• Los datos de las poblaciones están en miles de personas.

• Por efecto de redondeo, la suma de las variaciones absolutas puede diferir del total.

• Datos expandidos con proyecciones de población elaboradas con base en los resultados del Censo 2005.

Fuente: DANE, GEIH.



Población inactiva según tipo de actividad y sexo

Abril (2020-2019)

Tipo de actividad y sexo		13 ciudades y A.M.		
		Abril 2020	Abril 2019	Variación absoluta
Población inactiva		8.593	6.396	+2.197*
Total	Hombre	3.422	2.333	+1.088*
	Mujer	5.171	4.062	+1.109*
Estudiando	Subtotal	2.551	2.326	+225*
	Hombre	1.313	1.173	+140*
	Mujer	1238	1153	+85
	Subtotal	3.580	2.439	+1.141*
Oficios del hogar	Hombre	582	192	+390*
	Mujer	2.998	2.247	+751*
	Subtotal	2.462	1.630	+831*
Otra actividad^o	Hombre	1.527	968	+559*
	Mujer	935	662	+273*

* Variación estadísticamente significativa.

Otra actividad^o incluye las categorías incapacitado permanente para trabajar, rentista, pensionado o jubilado y personas que no les llama la atención o creen que no vale la pena trabajar.

Notas: • 13 ciudades y áreas metropolitanas incluye Bogotá D.C., Medellín A.M., Cali A.M., Barranquilla A.M., Bucaramanga A.M., Manizales A.M., Pereira A.M., Cúcuta A.M., Pasto, Ibagué, Montería, Cartagena y Villavicencio.

- Los datos de las poblaciones están en miles de personas.
- Por efecto de redondeo, la suma de las variaciones absolutas puede diferir del total.
- Datos expandidos con proyecciones de población elaboradas con base en los resultados del Censo 2005.

Fuente: DANE, GEIH.



Tasa global de
participación - TGP
Tasa de ocupación - TO
Tasa de desempleo - TD
Abril (2020-2019)

Tasas (%)	Total Nacional		Total 13 ciudades y áreas metropolitanas	
	Abril 2020	Abril 2019	Abril 2020	Abril 2019
TGP	51,8*	62,2	53,8*	65,2
TO	41,6*	55,8	41,2*	57,9
TD	19,8*	10,3	23,5*	11,1

* Variación estadísticamente significativa.

Notas: • El dominio total nacional no incluye la población de los departamentos de Amazonas, Arauca, Casanare, Guainía, Guaviare, Putumayo, Vaupés, Vichada y San Andrés.

• 13 ciudades y áreas metropolitanas incluye Bogotá D.C., Medellín A.M., Cali A.M., Barranquilla A.M., Bucaramanga A.M., Manizales A.M., Pereira A.M., Cúcuta A.M., Pasto, Ibagué, Montería, Cartagena y Villavicencio.

• Datos expandidos con proyecciones de población elaboradas con base en los resultados del Censo 2005.

Fuente: DANE, GEIH.



Contribución a la variación de las tasas del mercado laboral según ciudades y sus áreas metropolitanas Abril (2020-2019)

Notas: • El dominio total nacional no incluye la población de los departamentos de Amazonas, Arauca, Casanare, Guainía, Guaviare, Putumayo, Vaupés, Vichada y San Andrés.

• Datos expandidos con proyecciones de población elaboradas con base en los resultados del Censo 2005.

Fuente: DANE, GEIH.

CONTRIBUCIÓN VARIACIÓN TD		CONTRIBUCIÓN VARIACIÓN TO		CONTRIBUCIÓN VARIACIÓN TGP	
Abril		Abril		Abril	
Armenia	0,07	Armenia	-0,18	Armenia	-0,15
Barranquilla	0,46	Barranquilla	-0,38	Barranquilla	-0,18
Bogotá	1,99	Bogotá	-3,33	Bogotá	-2,48
Bucaramanga	0,26	Bucaramanga	-0,23	Bucaramanga	-0,13
Cali	0,55	Cali	-1,03	Cali	-0,84
Cartagena	0,17	Cartagena	-0,34	Cartagena	-0,27
Cúcuta AM	0,37	Cúcuta AM	-0,27	Cúcuta AM	-0,11
Florencia	0,05	Florencia	-0,04	Florencia	-0,02
Ibagué	0,25	Ibagué	-0,26	Ibagué	-0,15
Manizales	0,10	Manizales	-0,12	Manizales	-0,08
Medellín	1,21	Medellín	-1,18	Medellín	-0,66
Montería	0,12	Montería	-0,09	Montería	-0,04
Neiva	0,24	Neiva	-0,15	Neiva	-0,04
Otras cabeceras	1,73	Otras cabeceras	-3,23	Otras cabeceras	-2,61
Pasto	0,06	Pasto	-0,09	Pasto	-0,07
Pereira	0,21	Pereira	-0,27	Pereira	-0,17
Popayán	0,08	Popayán	-0,10	Popayán	-0,07
Quibdó	-0,01	Quibdó	-0,03	Quibdó	-0,03
Riohacha	0,08	Riohacha	-0,11	Riohacha	-0,08
Santa Marta	0,05	Santa Marta	-0,23	Santa Marta	-0,21
Sincelejo	0,14	Sincelejo	-0,12	Sincelejo	-0,06
Tunja	0,03	Tunja	-0,06	Tunja	-0,05
Valledupar	0,05	Valledupar	-0,11	Valledupar	-0,09
Villavicencio	0,20	Villavicencio	-0,21	Villavicencio	-0,12
resto	1,01	resto	-2,04	resto	-1,68
	9,5		-14,2		-10,4



**Tasa
desempleo (TD)
según sexo**
Abril (2020-2019)

Tasa de desempleo (%)	Total Nacional		Total 13 ciudades y áreas metropolitanas	
	Abril 2020	Abril 2019	Abril 2020	Abril 2019
Hombres	17,3*	8,4	22,3*	9,4
Mujeres	23,5*	13,0	24,9*	13,2

* Variación estadísticamente significativa.

Notas: • El dominio total nacional no incluye la población de los departamentos de Amazonas, Arauca, Casanare, Guainía, Guaviare, Putumayo, Vaupés, Vichada y San Andrés.

• 13 ciudades y áreas metropolitanas incluye Bogotá D.C., Medellín A.M., Cali A.M., Barranquilla A.M., Bucaramanga A.M., Manizales A.M., Pereira A.M., Cúcuta A.M., Pasto, Ibagué, Montería, Cartagena y Villavicencio.

• Datos expandidos con proyecciones de población elaboradas con base en los resultados del Censo 2005.

Fuente: DANE, GEIH.



Contribución a la tasa de desempleo según dominio geográfico Abril (2020-2019)

Dominio geográfico	Tasa de desempleo (%)			
	Abril 2020	Abril 2019	Variación en p.p.	Contribución en p.p.
Total nacional	19,8	10,3	+9,5*	
13 ciudades y A.M.	23,5	11,1	+12,3	5,9*
Otras cabeceras	17,3	10,5	+6,9	1,7*
Centros poblados y rural disperso	11,7	7,3	+4,5	1,0*
10 ciudades	30,4	13,8	+16,6	0,8*

* Variación estadísticamente significativa.

p.p.: Puntos porcentuales.

Notas: • El dominio total nacional no incluye la población de los departamentos de Amazonas, Arauca, Casanare, Guainía, Guaviare, Putumayo, Vaupés, Vichada y San Andrés.

• 13 ciudades y áreas metropolitanas incluye Bogotá D.C., Medellín A.M., Cali A.M., Barranquilla A.M., Bucaramanga A.M., Manizales A.M., Pereira A.M., Cúcuta A.M., Pasto, Ibagué, Montería, Cartagena y Villavicencio.

• 10 ciudades incluye Tunja, Florencia, Popayán, Valledupar, Quibdó, Neiva, Riohacha, Santa Marta, Armenia y Sincelejo.

• Por efecto de redondeo, la suma de las contribuciones puede diferir del total.

• Datos expandidos con proyecciones de población elaboradas con base en los resultados del Censo 2005.

Fuente: DANE, GEIH.



Contribución a la tasa de ocupación según dominio geográfico Abril (2020-2019)

Dominio geográfico	Tasa de ocupación (%)			
	Abril 2020	Abril 2019	Variación en p.p.	Contribución en p.p.
Total nacional	41,6	55,8	-14,2*	
13 ciudades y A.M.	41,2	57,9	-16,7	-7,8*
Otras cabeceras	42,4	55,2	-12,8	-3,2*
Centros poblados y rural disperso	43,7	52,6	-9,0	-2,0*
10 ciudades	32,9	53,2	-20,3	-1,1*

* Variación estadísticamente significativa.

p.p.: Puntos porcentuales.

Notas: • El dominio total nacional no incluye la población de los departamentos de Amazonas, Arauca, Casanare, Guainía, Guaviare, Putumayo, Vaupés, Vichada y San Andrés.

• 13 ciudades y áreas metropolitanas incluye Bogotá D.C., Medellín A.M., Cali A.M., Barranquilla A.M., Bucaramanga A.M., Manizales A.M., Pereira A.M., Cúcuta A.M., Pasto, Ibagué, Montería, Cartagena y Villavicencio.

• 10 ciudades incluye Tunja, Florencia, Popayán, Valledupar, Quibdó, Neiva, Riohacha, Santa Marta, Armenia y Sincelejo.

• Por efecto de redondeo, la suma de las contribuciones puede diferir del total.

• Datos expandidos con proyecciones de población elaboradas con base en los resultados del Censo 2005.

Fuente: DANE, GEIH.



Contribución a la tasa global de participación según dominio geográfico

Abril (2020-2019)

Dominio geográfico	Tasa global de participación (%)			
	Abril 2020	Abril 2019	Variación en p.p.	Contribución en p.p.
Total nacional	51,8	62,2	-10,4*	
13 ciudades y A.M.	53,8	65,2	-11,4	-5,3*
Otras cabeceras	51,3	61,7	-10,4	-2,6*
Centros poblados y rural disperso	49,5	56,8	-7,3	-1,7*
10 ciudades	47,3	61,7	-14,4	-0,8*

* Variación estadísticamente significativa.

p.p.: Puntos porcentuales.

Notas: • El dominio total nacional no incluye la población de los departamentos de Amazonas, Arauca, Casanare, Guainía, Guaviare, Putumayo, Vaupés, Vichada y San Andrés.

• 13 ciudades y áreas metropolitanas incluye Bogotá D.C., Medellín A.M., Cali A.M., Barranquilla A.M., Bucaramanga A.M., Manizales A.M., Pereira A.M., Cúcuta A.M., Pasto, Ibagué, Montería, Cartagena y Villavicencio.

• 10 ciudades incluye Tunja, Florencia, Popayán, Valledupar, Quibdó, Neiva, Riohacha, Santa Marta, Armenia y Sincelejo.

• Por efecto de redondeo, la suma de las contribuciones puede diferir del total.

• Datos expandidos con proyecciones de población elaboradas con base en los resultados del Censo 2005.

Fuente: DANE, GEIH.



TD desestacionalizada^o ***(preliminar)***

Total Nacional
13 ciudades y áreas metropolitanas

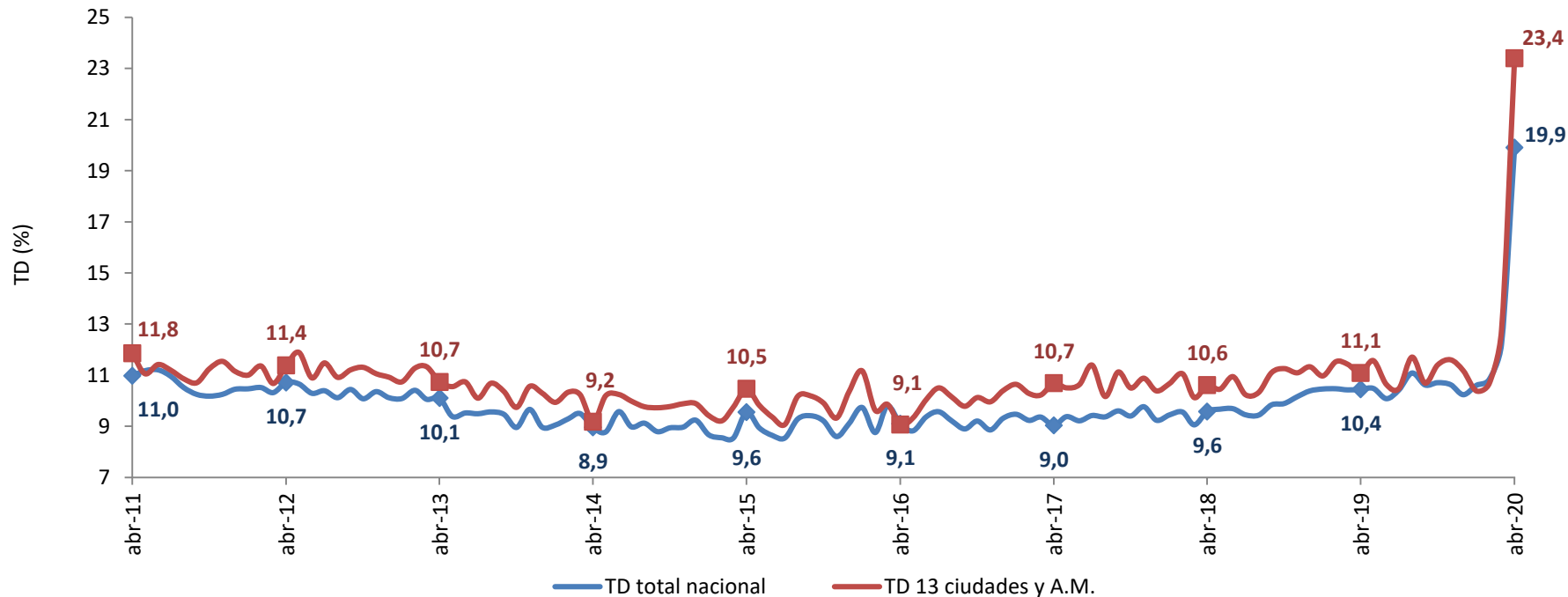
Abril • 2020

- ^o **Notas:**
- Para la desestacionalización de las series se emplea el programa X-13 ARIMA.
 - Las series desestacionalizadas ajustan los componentes estacionales con el objetivo de propiciar una comparación entre diferentes periodos.



INFORMACIÓN PARA TODOS

Tasa de desempleo desestacionalizada (pr.) Total nacional y 13 ciudades y áreas metropolitanas Abril (2011-2020)



pr.: preliminar.

Notas: • El dominio total nacional no incluye la población de los departamentos de Amazonas, Arauca, Casanare, Guainía, Guaviare, Putumayo, Vaupés, Vichada y San Andrés.

• Total 13 ciudades y áreas metropolitanas incluye Bogotá D.C., Medellín A.M., Cali A.M., Barranquilla A.M., Bucaramanga A.M., Manizales A.M., Pereira A.M., Cúcuta A.M., Pasto, Ibagué, Montería, Cartagena y Villavicencio.

Fuente: DANE, GEIH.

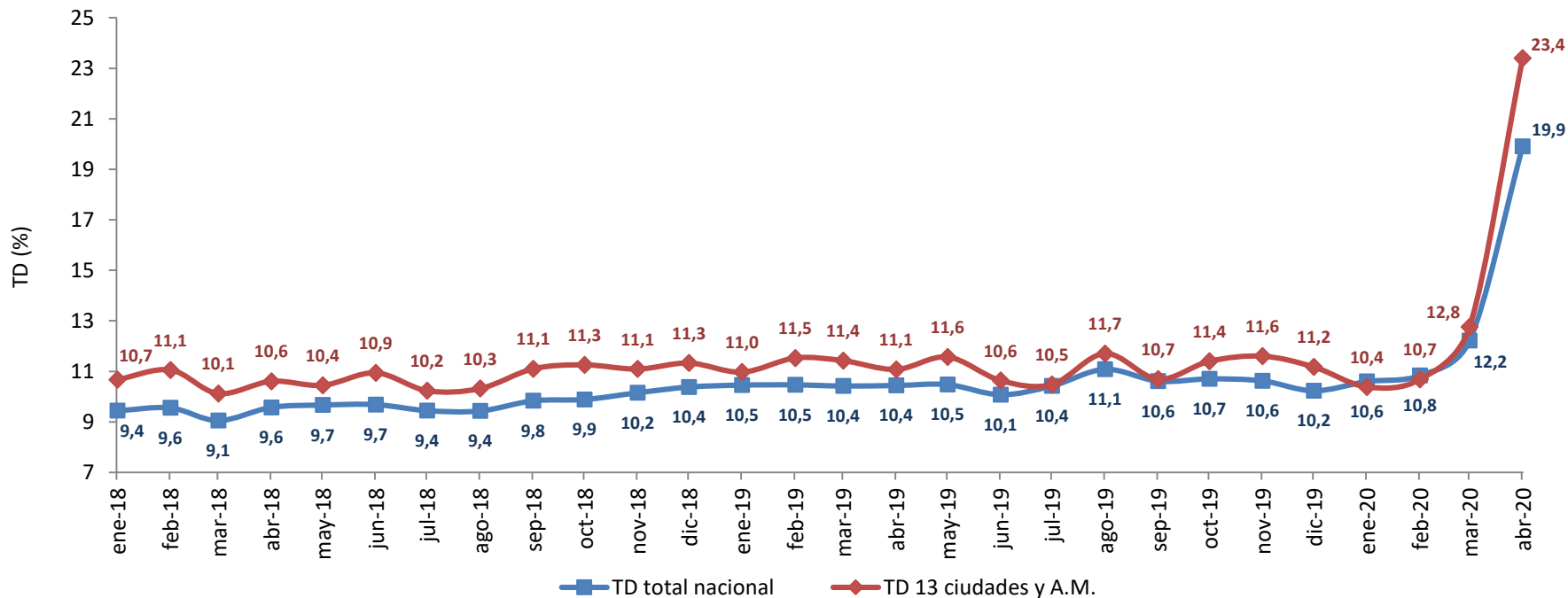


INFORMACIÓN PARA TODOS

Tasa de desempleo desestacionalizada (pr.)

Total nacional y 13 ciudades y áreas metropolitanas

Mensual. Enero 2018 – abril 2020



pr.: preliminar.

Notas: • El dominio total nacional no incluye la población de los departamentos de Amazonas, Arauca, Casanare, Guainía, Guaviare, Putumayo, Vaupés, Vichada y San Andrés.

• Total 13 ciudades y áreas metropolitanas incluye Bogotá D.C., Medellín A.M., Cali A.M., Barranquilla A.M., Bucaramanga A.M., Manizales A.M., Pereira A.M., Cúcuta A.M., Pasto, Ibagué, Montería, Cartagena y Villavicencio.

Fuente: DANE, GEIH.



Tasa de desempleo desestacionalizada (TD)

Abril 2020, Marzo 2020

Tasa de desempleo desestacionalizada (%)	Periodo	
	Abril 2020 (preliminar)	Marzo 2020 (preliminar)
Total nacional	19,9	12,2
13 ciudades y A.M.	23,4	12,8

Notas: • El dominio total nacional no incluye la población de los departamentos de Amazonas, Arauca, Casanare, Guainía, Guaviare, Putumayo, Vaupés, Vichada y San Andrés.

• Total 13 ciudades y áreas metropolitanas incluye Bogotá D.C., Medellín A.M., Cali A.M., Barranquilla A.M., Bucaramanga A.M., Manizales A.M., Pereira A.M., Cúcuta A.M., Pasto, Ibagué, Montería, Cartagena y Villavicencio.

Fuente: DANE, GEIH.



INFORMACIÓN PARA TODOS



Mercado Laboral

Total Nacional
13 ciudades y áreas metropolitanas

Febrero – abril • 2020



Población ocupada, desocupada e inactiva

Febrero - abril (2020-2019)

Miles de personas	Total Nacional		
	Febrero - Abril 2020	Febrero - Abril 2019	Variación absoluta
Población ocupada	19.687	22.027	-2.340*
Población desocupada	3.365	2.717	+649*
Población inactiva	16.657	14.467	+2.190*

Miles de personas	Total 13 ciudades y áreas metropolitanas		
	Febrero - Abril 2020	Febrero - Abril 2019	Variación absoluta
Población ocupada	9.432	10.650	-1.218*
Población desocupada	1.759	1.432	+327*
Población inactiva	7.394	6.259	+1.136*

* Variación estadísticamente significativa.

Notas: • Datos expandidos con proyecciones de población elaboradas con base en los resultados del Censo 2005.

• Los resultados de la variación absoluta pueden diferir por los valores aproximados a mil.

• Los datos de las poblaciones están en miles de personas.

• El dominio total nacional no incluye la población de los departamentos de Amazonas, Arauca, Casanare, Guainía, Guaviare, Putumayo, Vaupés, Vichada y San Andrés.

• 13 ciudades y áreas metropolitanas incluye Bogotá D.C., Medellín A.M., Cali A.M., Barranquilla A.M., Bucaramanga A.M., Manizales A.M., Pereira A.M., Cúcuta A.M., Pasto, Ibagué, Montería, Cartagena y Villavicencio.

Fuente: DANE, GEIH.



Tasa global de
participación - TGP
Tasa de ocupación - TO
Tasa de desempleo - TD
Febrero - abril
(2020-2019)

Tasas (%)	Total Nacional		Total 13 ciudades y áreas metropolitanas	
	Febrero - Abril 2020	Febrero - Abril 2019	Febrero - Abril 2020	Febrero - Abril 2019
TGP	58,1*	63,1	60,2*	65,9
TO	49,6*	56,2	50,7*	58,1
TD	14,6*	11,0	15,7*	11,9

* Variación estadísticamente significativa.

Notas: • El dominio total nacional no incluye la población de los departamentos de Amazonas, Arauca, Casanare, Guainía, Guaviare, Putumayo, Vaupés, Vichada y San Andrés.

• 13 ciudades y áreas metropolitanas incluye Bogotá D.C., Medellín A.M., Cali A.M., Barranquilla A.M., Bucaramanga A.M., Manizales A.M., Pereira A.M., Cúcuta A.M., Pasto, Ibagué, Montería, Cartagena y Villavicencio.

• Datos expandidos con proyecciones de población elaboradas con base en los resultados del Censo 2005.

Fuente: DANE, GEIH.



Tasa de desempleo

23 ciudades y áreas metropolitanas

Febrero – abril • 2020



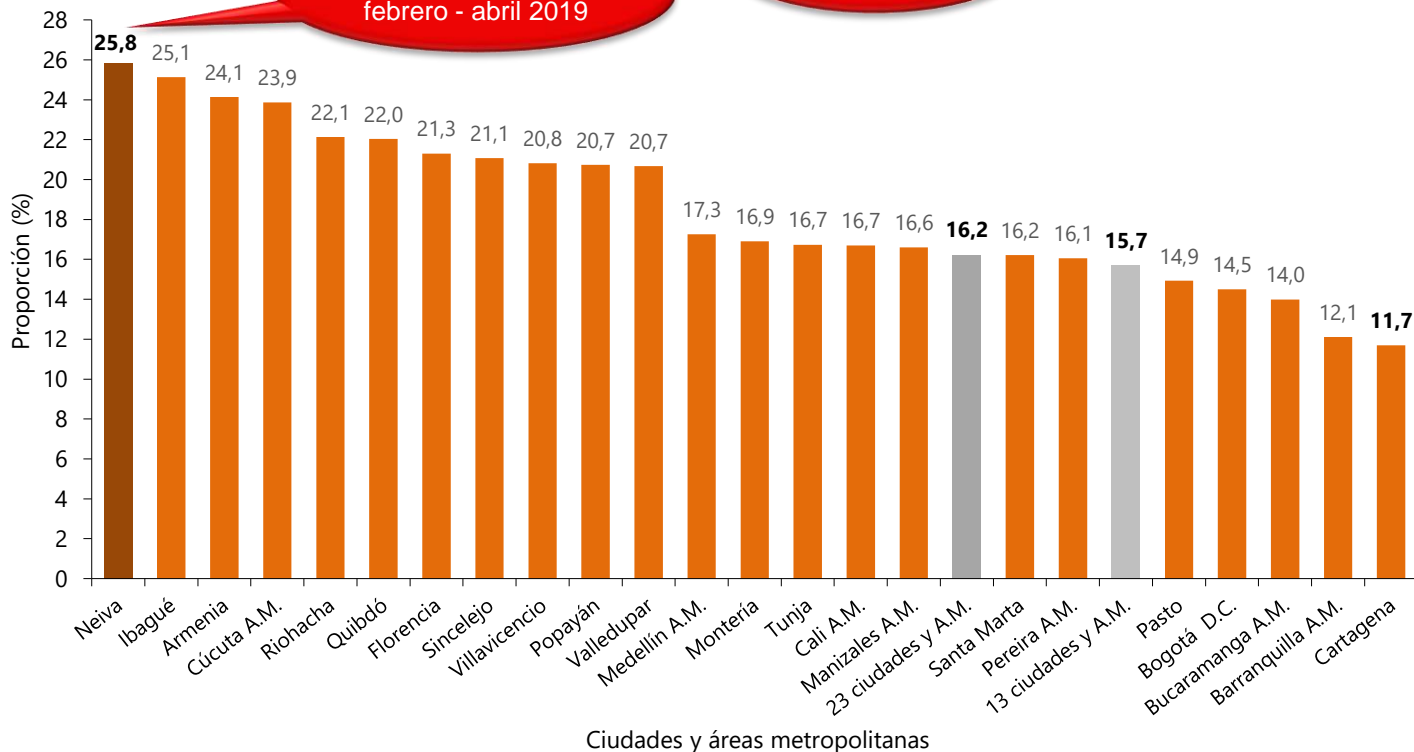
Tasa de desempleo

23 ciudades y áreas metropolitanas

Febrero - Abril 2020

Todas las 23 ciudades presentaron variación positiva en la tasa de desempleo

Todas las 23 ciudades presentaron tasas de desempleo mayores a un dígito



* Variación estadísticamente significativa.

p.p.: Puntos porcentuales.

Notas: • Total 13 ciudades y áreas metropolitanas incluye Bogotá D.C., Medellín A.M., Cali A.M., Barranquilla A.M., Bucaramanga A.M., Manizales A.M., Pereira A.M., Cúcuta A.M., Pasto, Ibagué, Montería, Cartagena y Villavicencio.

• Total 23 ciudades y áreas metropolitanas incluye 13 ciudades y áreas metropolitanas más Tunja, Florencia, Popayán, Valledupar, Quibdó, Neiva, Riohacha, Santa Marta, Armenia y Sincelejo.

Fuente: DANE, GEIH.



Juventud

14 a 28 años

Febrero – abril ● 2020

Total nacional



Juventud

14 a 28 años

Tasa global de participación - TGP

Tasa de ocupación - TO

Tasa de desempleo - TD

Febrero - abril (2020-2019)

Tasas (%)	Total Nacional	
	Febrero - Abril 2020	Febrero - Abril 2019
TGP	50,8*	56,7
TO	39,2*	46,2
TD	22,8*	18,5

* Variación estadísticamente significativa.

Notas: • El dominio total nacional no incluye la población de los departamentos de Amazonas, Arauca, Casanare, Guainía, Guaviare, Putumayo, Vaupés, Vichada y San Andrés.

• Datos expandidos con proyecciones de población elaboradas con base en los resultados del Censo 2005.

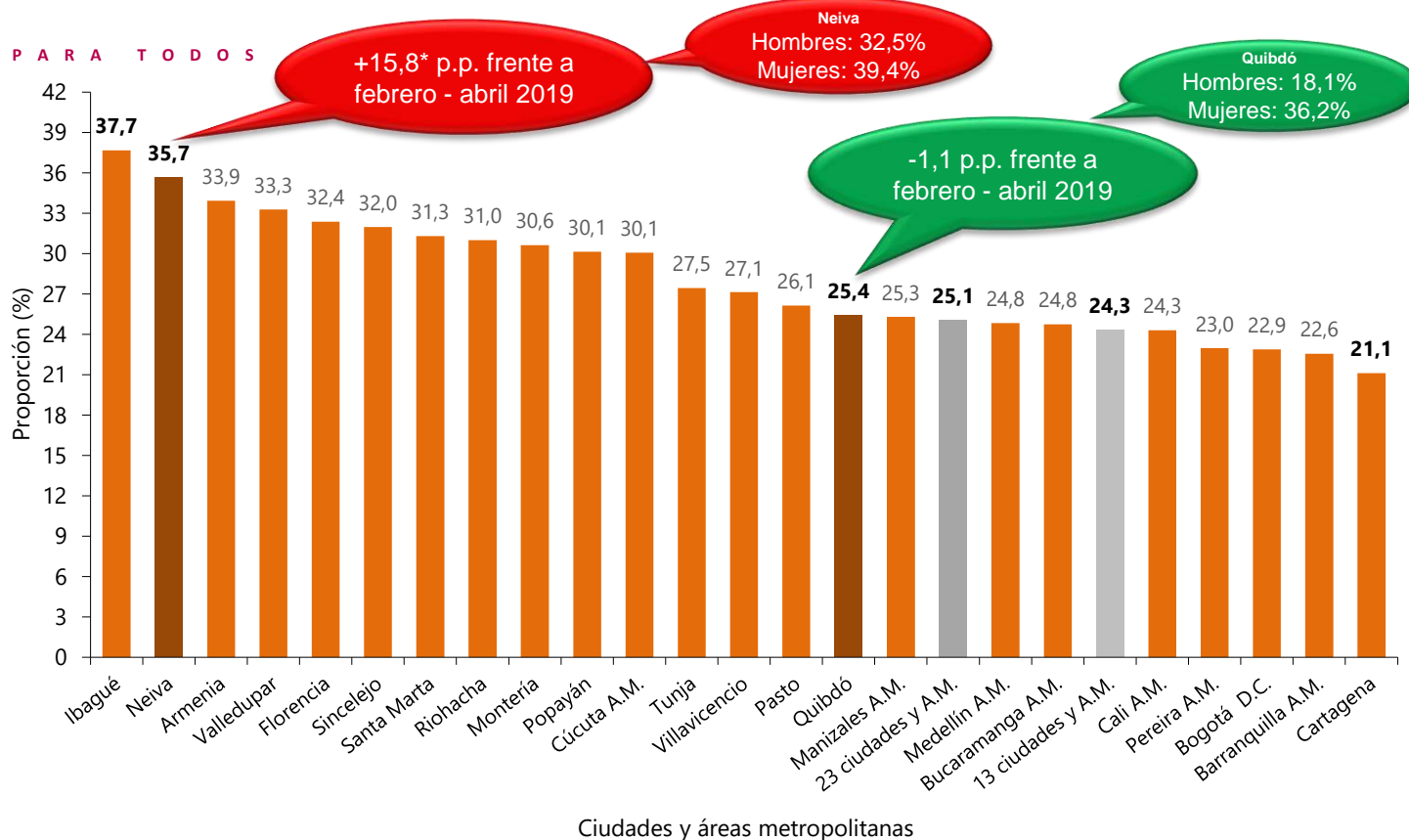
Fuente: DANE – GEIH.



Tasa de desempleo población joven (14 a 28 años)

23 ciudades y áreas metropolitanas

Febrero - Abril 2020



* Variación estadísticamente significativa.

p.p.: Puntos porcentuales.

Notas: • Total 13 ciudades y áreas metropolitanas incluye Bogotá D.C., Medellín A.M., Cali A.M., Barranquilla A.M., Bucaramanga A.M., Manizales A.M., Pereira A.M., Cúcuta A.M., Pasto, Ibagué, Montería, Cartagena y Villavicencio.

• Total 23 ciudades y áreas metropolitanas incluye 13 ciudades y áreas metropolitanas más Tunja, Florencia, Popayán, Valledupar, Quibdó, Neiva, Riohacha, Santa Marta, Armenia y Sincelejo.

Fuente: DANE, GEIH.



INFORMACIÓN PARA TODOS



Mercado Laboral

Total Nacional
13 ciudades y áreas metropolitanas

Enero – abril 2020



Variación absoluta de la población ocupada, desocupada e inactiva

Enero – abril (2020 – 2019)

Periodo	Total Nacional			Total 13 ciudades y áreas metropolitanas		
	Ocupados	Desocupados	Inactivos	Ocupados	Desocupados	Inactivos
Ene - Abr 2020 / Ene - Abr 2019 [^]	-1.781	497	1.784	-843	226	861
Ene 2020 - Ene 2019	-105	39	566 *	285 *	-77	37
Feb 2020 - Feb 2019	-65	101	464 *	266 *	-87	65
Mar 2020 - Mar 2019	-1.583 *	287 *	1.792 *	-952 *	52	1.145 *
Abr 2020 - Abr 2019	-5.371 *	1.559 *	4.313 *	-2.969 *	1.016 *	2.197 *

* Variación estadísticamente significativa.

[^] Sin cálculo de variaciones estadísticamente significativas para el periodo enero – abril 2020.

Notas: Datos expandidos con proyecciones de población elaboradas con base en los resultados del Censo 2005.

• Los datos de las poblaciones están en miles de personas.

Fuente: DANE, GEIH.



Población ocupada, desocupada e inactiva

Enero - abril (2020 - 2019)

Miles de personas	Total Nacional		
	Enero - abril 2020	Enero - abril 2019	Variación absoluta
Población ocupada	20.151	21.933	-1.781
Población desocupada	3.328	2.832	497
Población inactiva	16.209	14.425	1.784

Miles de personas	Total 13 ciudades y áreas metropolitanas		
	Enero - abril 2020	Enero - abril 2019	Variación absoluta
Población ocupada	9.724	10.566	-843
Población desocupada	1.711	1.485	226
Población inactiva	7.141	6.280	861

- Notas:**
- Datos expandidos con proyecciones de población elaboradas con base en los resultados del Censo 2005.
 - Los resultados de la variación absoluta pueden diferir por los valores aproximados a mil.
 - Los datos de las poblaciones están en miles de personas.
 - El dominio total nacional no incluye la población de los departamentos de Amazonas, Arauca, Casanare, Guainía, Guaviare, Putumayo, Vaupés, Vichada y San Andrés.
 - 13 ciudades y áreas metropolitanas incluye Bogotá D.C., Medellín A.M., Cali A.M., Barranquilla A.M., Bucaramanga A.M., Manizales A.M., Pereira A.M., Cúcuta A.M., Pasto, Ibagué, Montería, Cartagena y Villavicencio.

Fuente: DANE, GEIH.



Variación absoluta de la población **ocupada** según rama de actividad económica Enero - abril (2015-2020)

Rama de Actividad	Total Nacional				
	Enero - abril 2016-2015	Enero - abril 2017-2016	Enero - abril 2018-2017	Enero - abril 2019-2018	Enero - abril 2020-2019
Población ocupada	+165	+274	+58	-108	-1.781
Comercio y reparación de vehículos	+105	+107	-54	+42	-466
Actividades artísticas, entretenimiento, recreación y otras actividades de servicios	-17	+34	-29	+173	-341
Industrias manufactureras	-201	+56	-41	-16	-323
Administración pública y defensa, educación y atención de la salud humana	+129	-21	+22	+15	-209
Agricultura, ganadería, caza, silvicultura y pesca	-10	+129	+141	-295	-151
Construcción	-14	-56	-40	+25	-149
Transporte y almacenamiento	+8	-2	+5	+12	-77
Alojamiento y servicios de comida	+73	-61	+91	-77	-35
Actividades financieras y de seguros	+31	-27	-10	+51	-33
Actividades inmobiliarias	+13	+30	-9	-12	-28
Información y comunicaciones	-47	+15	-25	+2	-27
Actividades profesionales, científicas, técnicas y de servicios administrativos	+112	+48	+10	-18	-22
Suministro de electricidad, gas, agua y gestión de desechos^	-19	+15	+8	-11	+65

Suministro de electricidad, gas, agua y gestión de desechos^ incluye la rama de Explotación de minas y canteras.

Notas: • El dominio total nacional no incluye la población de los departamentos de Amazonas, Arauca, Casanare, Guainía, Guaviare, Putumayo, Vaupés, Vichada y San Andrés.

• Por efecto de redondeo y la no inclusión de la categoría "No informa", la suma de las variaciones puede diferir del total.

• Datos expandidos con proyecciones de población elaboradas con base en los resultados del Censo 2005.

• Los datos de las variaciones de las poblaciones están en miles de personas.

• Las ramas de actividad se encuentran ordenadas de menor a mayor variación absoluta de la población.

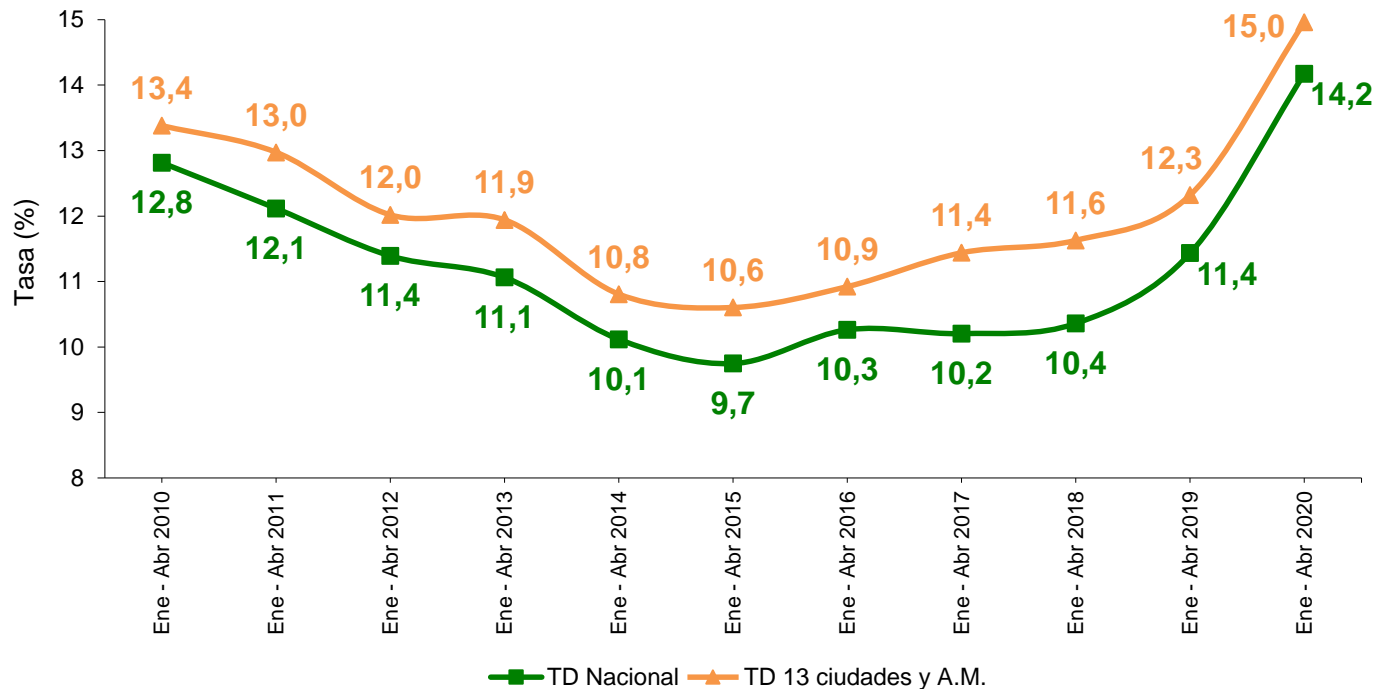
Fuente: DANE, GEIH.



Tasa de desempleo (TD)

Total nacional y 13 ciudades y áreas metropolitanas

Enero – abril (2010-2020)





Tendencias

- *Tasa de ocupación (TO)*
- *Tasa de desempleo (TD)*

Total Nacional
13 ciudades y áreas metropolitanas

Mayo ● 2010 – abril ● 2020

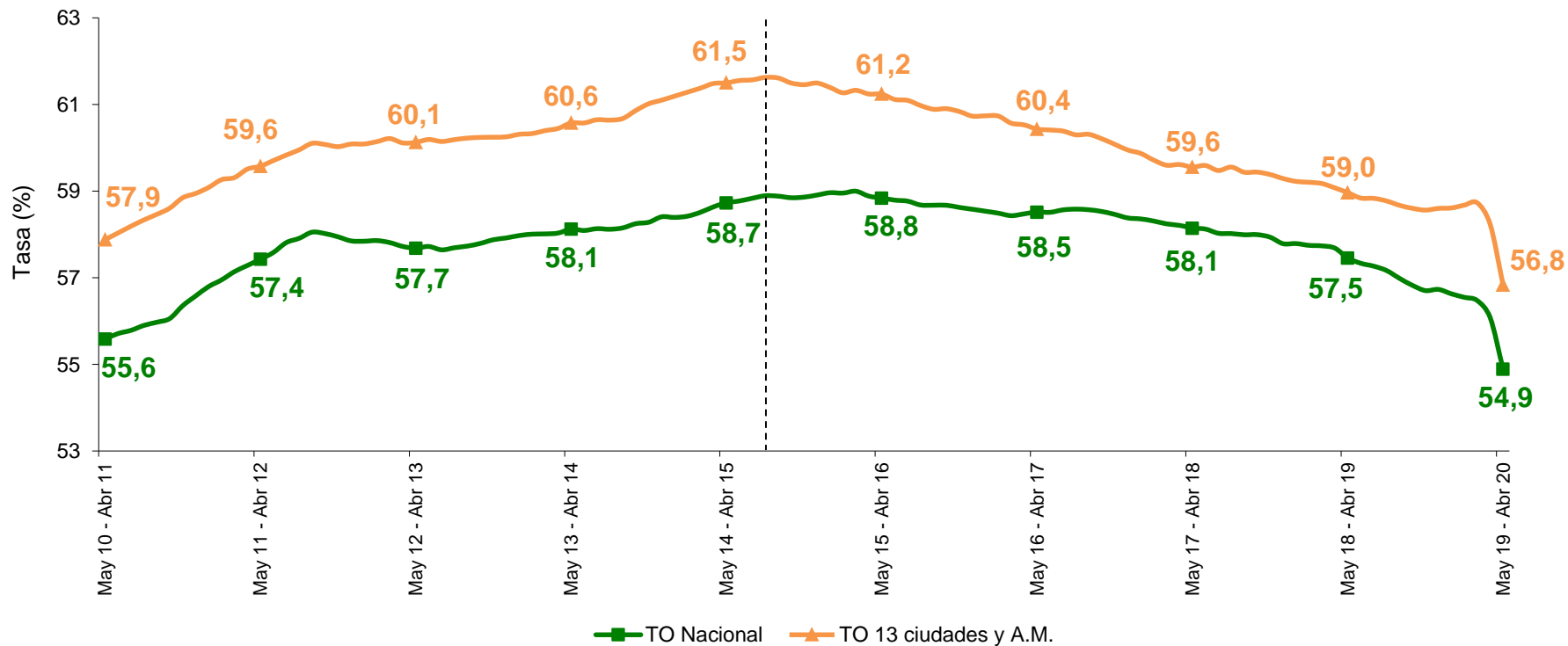


INFORMACIÓN PARA TODOS

Tasa de ocupación (TO)

Total nacional y 13 ciudades y áreas metropolitanas

Año móvil, mayo – abril (2010–2020)



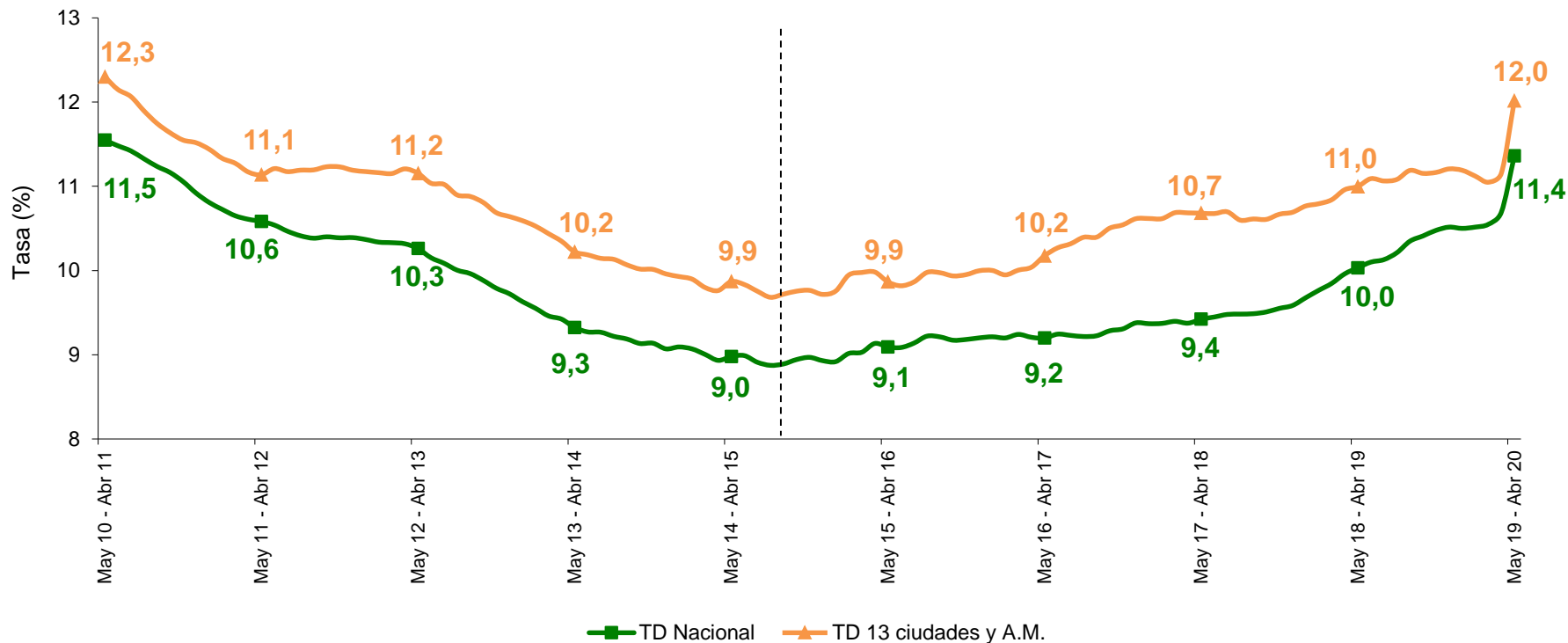


INFORMACIÓN PARA TODOS

Tasa de desempleo (TD)

Total nacional y 13 ciudades y áreas metropolitanas

Año móvil, mayo – abril (2010–2020)



Mercado Laboral

Perspectiva de mercado
laboral en PILA

Enero-marzo de 2020



- Se excluyen planillas tipo X, J, U, O cuyo tipo corresponde a procesos judiciales o sancionatorios.
- Las cifras son preliminares, ya que no incorporan las rutinas de duplicados por concepto de novedades, estas son removidas del conjunto de datos.
- Los conteos son realizados por relación laboral y tipo de cotizante por lo que no se deberían sumar los conjuntos de dependientes e independientes. Estos valores se deberían interpretar como puestos de trabajo.
- Los números de tipos de identificación son controlados, por caracteres especiales, ceros a la izquierda y espacios interlineados.



Número de cotizantes y aportantes

Enero – marzo (2020–2019)

	Aportantes					
	Tipo de persona 2020		Tipo de persona 2019		Var. Anual (%)	
Mes	Jurídica	Natural	Jurídica	Natural	Jurídica	Natural
Enero	343.257	1.930.967	302.520	1.827.905	13,5%	5,6%
Febrero	337.637	1.942.008	309.480	1.817.599	9,1%	6,8%
Marzo	301.082	1.775.767	337.982	1.925.754	-10,9%	-7,8%

	Cotizantes					
	2020		2019		Var. Anual (%)	
Mes	Dependiente	Independiente	Dependiente	Independiente	Dependiente	Independiente
Enero	9.021.248	2.146.967	7.682.687	2.021.394	17,4%	6,2%
Febrero	9.168.087	2.170.392	8.050.700	2.012.782	13,9%	7,8%
Marzo	8.736.570	1.995.887	8.970.983	2.148.086	-2,6%	-7,1%

- En la tabla de aportantes se ve como el número de aportantes venia incrementado en los dos primeros meses del año, tanto los de tipo de persona natural como las personas jurídicas. Sin embargo, para marzo 2020 se presentó una reducción del 10,9% de los aportantes con naturaleza jurídica en comparación al mismo mes de 2019. Así mismo, en los aportantes personas naturales, la reducción en marzo de 2020 fue del 7,8%.
- En la tabla de cotizantes se ve como el número de cotizantes con una relación de dependencia para el mes de marzo de 2020 presentó una variación anual de -2,6%, en comparación a cotizantes independientes donde se presentó una caída de -7,1%. Evidenciando la volatilidad que se da en una posición ocupacional de independiente.





Novedad suspensión del contrato

	Cotizantes con novedad de suspensión del contrato				
Mes	2020	Frec. / Total cot. (1)	2019	Frec. / Total cot. (2)	(1)/(2)
Enero	230.558	2,6%	178.485	2,3%	1,10
Febrero	185.671	2,0%	145.874	1,8%	1,12
Marzo	311.808	3,6%	164.991	1,8%	1,94

Solo aplica para dependientes

- Durante el primer trimestre de 2020 se ha presentado un incremento en los cotizantes con novedad de suspensión del contrato. En los dos primeros meses del 2020 por cada novedad de suspensión realizada en 2019 se presentaron 1.1 novedades.
- Sin embargo, para marzo, mes en el que se presentó el inicio del confinamiento, este número ascendió a 1.94



Novedad de vacaciones

	Cotizantes con novedad de vacaciones				
Mes	2020	Frec. / Total cot. (1)	2019	Frec. / Total cot. (2)	(1)/(2)
Enero	1.731.732	19,2%	1.436.679	18,7%	1,03
Febrero	397.329	4,3%	317.724	3,9%	1,10
Marzo	1.808.094	20,7%	351.475	3,9%	5,28

Solo aplica para dependientes

- Las cifras en novedades de vacaciones incrementaron significativamente en el mes de marzo de 2020. En efecto, el 20,7% de los cotizantes dependientes registraron esta novedad, en comparación con el 3,9% que se presentó en 2019, es decir que por cada novedad en 2019, en 2020 hubo 5,28 cotizantes con novedades de vacaciones



/DANEColombia



@DANE_Colombia



@DANE_Colombia



/DANEColombia

Mercado Laboral



El futuro
es de todos

Gobierno
de Colombia