

# ***Mercado Laboral***

## Principales Resultados

- **Marzo 2020**
- **Enero – marzo • 2020**





# ***Mercado Laboral***

Total Nacional

Total 13 ciudades y áreas metropolitanas

**Marzo • 2020**



## Población ocupada, desocupada e inactiva Marzo (2020-2019)

Miles de personas	Total Nacional		
	Marzo 2020	Marzo 2019	Variación absoluta
Población ocupada	<b>20.531</b>	22.114	-1.583*
Población desocupada	<b>2.969</b>	2.682	+287*
Población inactiva	<b>16.210</b>	14.418	+1.792*

Miles de personas	Total 13 ciudades y áreas metropolitanas		
	Marzo 2020	Marzo 2019	Variación absoluta
Población ocupada	<b>9.809</b>	10.761	-952*
Población desocupada	<b>1.516</b>	1.464	+52
Población inactiva	<b>7.261</b>	6.116	+1.145*

\* Variación estadísticamente significativa.

**Notas:** • Datos expandidos con proyecciones de población elaboradas con base en los resultados del Censo 2005.

• Los resultados de la variación absoluta pueden diferir por los valores aproximados a mil.

• Los datos de las poblaciones están en miles de personas.

• El dominio total nacional no incluye la población de los departamentos de Amazonas, Arauca, Casanare, Guainía, Guaviare, Putumayo, Vaupés, Vichada y San Andrés.

• 13 ciudades y áreas metropolitanas incluye Bogotá D.C., Medellín A.M., Cali A.M., Barranquilla A.M., Bucaramanga A.M., Manizales A.M., Pereira A.M., Cúcuta A.M., Pasto, Ibagué, Montería, Cartagena y Villavicencio.

Fuente: DANE, GEIH.



## Variación de la población ocupada, desocupada e inactiva

Total nacional

Marzo 2018 – Marzo 2020

Total Nacional Variaciones absolutas													
Poblaciones	Mar 2019 - Mar 2018	Abr 2019 - Abr 2018	May 2019 - May 2018	Jun 2019 - Jun 2018	Jul 2019 - Jul 2018	Ago 2019 - Ago 2018	Sep 2019 - Sep 2018	Oct 2019 - Oct 2018	Nov 2019 - Nov 2018	Dic 2019 - Dic 2018	Ene 2020 - Ene 2019	Feb 2020 - Feb 2019	Mar 2020 - Mar 2019
<b>Ocupados</b>	+52	-775 *	-287	-27	-191	-562 *	-474 *	-285	+413 *	-192	-105	-65	-1.583 *
<b>Desocupados</b>	+383 *	+154	+191	+95	+253 *	+391 *	+153	+189	+176	-73	+39	+101	+287 *
<b>Inactivos</b>	+69	+1.120 *	+596 *	+431 *	+437 *	+671 *	+821 *	+596 *	-89	+765 *	+566 *	+464 *	+1.792 *

\* Variación estadísticamente significativa.

**Notas:** • Datos expandidos con proyecciones de población elaboradas con base en los resultados del Censo 2005.

• Los datos de las poblaciones están en miles de personas.

Fuente: DANE, GEIH.



## Variación de la población ocupada, desocupada e inactiva

### 13 ciudades y áreas metropolitanas

### Marzo 2018 – Marzo 2020

#### 13 ciudades y áreas metropolitanas Variaciones absolutas

Poblaciones	Mar 2019 - Mar 2018	Abr 2019 - Abr 2018	May 2019 - May 2018	Jun 2019 - Jun 2018	Jul 2019 - Jul 2018	Ago 2019 - Ago 2018	Sep 2019 - Sep 2018	Oct 2019 - Oct 2018	Nov 2019 - Nov 2018	Dic 2019 - Dic 2018	Ene 2020 - Ene 2019	Feb 2020 - Feb 2019	Mar 2020 - Mar 2019
<b>Ocupados</b>	-73	-98	-128	+127	+11	-78	-9	+52	+230 *	+165	+285 *	+266 *	-952 *
<b>Desocupados</b>	+186 *	+50	+136	-28	+31	+165 *	-59	+25	+98	-6	-77	-87	+52
<b>Inactivos</b>	+133	+293 *	+236 *	+145	+202	+157	+312 *	+167	-84	+84	+37	+65	+1.145 *

\* Variación estadísticamente significativa.

**Notas:** • 13 ciudades y áreas metropolitanas incluye Bogotá D.C., Medellín A.M., Cali A.M., Barranquilla A.M., Bucaramanga A.M., Manizales A.M., Pereira A.M., Cúcuta A.M., Pasto, Ibagué, Montería, Cartagena y Villavicencio.

• Datos expandidos con proyecciones de población elaboradas con base en los resultados del Censo 2005.

• Los datos de las poblaciones están en miles de personas.

Fuente: DANE, GEIH.



**Población  
ocupada  
según dominio  
geográfico  
Marzo (2020-2019)**

Ocupados <b>-1.583*</b>	Total Nacional			
	Marzo 2020	Marzo 2019	Variación porcentual	Contribución en p.p.
<b>Total nacional</b>	20.531	22.114	-7,2*	
<b>13 ciudades y A.M.</b>	9.809	10.761	-8,8	<b>-4,3*</b>
<b>Otras cabeceras</b>	5.223	5.588	-6,5	<b>-1,7*</b>
<b>10 ciudades</b>	1.022	1.170	-12,6	<b>-0,7*</b>
<b>Centros poblados y rural disperso</b>	4.477	4.595	-2,6	<b>-0,5</b>

\* Variación estadísticamente significativa.

p.p.: Puntos porcentuales.

**Notas:** • El dominio total nacional no incluye la población de los departamentos de Amazonas, Arauca, Casanare, Guainía, Guaviare, Putumayo, Vaupés, Vichada y San Andrés.

- 13 ciudades y áreas metropolitanas incluye Bogotá D.C., Medellín A.M., Cali A.M., Barranquilla A.M., Bucaramanga A.M., Manizales A.M., Pereira A.M., Cúcuta A.M., Pasto, Ibagué, Montería, Cartagena y Villavicencio.
- 10 ciudades incluye Tunja, Florencia, Popayán, Valledupar, Quibdó, Neiva, Riohacha, Santa Marta, Armenia y Sincelejo.
- Los datos de las poblaciones están en miles de personas.
- Por efecto de redondeo, la suma de las contribuciones puede diferir del total.
- Datos expandidos con proyecciones de población elaboradas con base en los resultados del Censo 2005.



# Variación absoluta de la población **ocupada** según dominio geográfico

## Marzo (2010-2020)

Dominio geográfico	Población ocupada Variación absoluta									
	Marzo 2011-2010	Marzo 2012-2011	Marzo 2013-2012	Marzo 2014-2013	Marzo 2015-2014	Marzo 2016-2015	Marzo 2017-2016	Marzo 2018-2017	Marzo 2019-2018	Marzo 2020-2019
<b>Total nacional</b>	+840	+909	-78	+387	+854	-211	+486	+130	+52	-1.583
<b>13 ciudades y A.M.</b>	+380	<b>+549</b>	-39	<b>+263</b>	<b>+381</b>	-22	+71	<b>+186</b>	<b>-73</b>	<b>-952</b>
<b>Otras cabeceras</b>	<b>+387</b>	+109	<b>+121</b>	+116	+174	-45	<b>+272</b>	+1	<b>+167</b>	-365
<b>10 ciudades</b>	+35	+68	-19	+62	+20	-15	+50	+22	-10	-148
<b>Centros poblados y rural disperso</b>	+37	+183	<b>-140</b>	<b>-54</b>	+279	<b>-128</b>	+93	<b>-79</b>	-32	-118

- Notas:**
- El dominio total nacional no incluye la población de los departamentos de Amazonas, Arauca, Casanare, Guainía, Guaviare, Putumayo, Vaupés, Vichada y San Andrés.
  - Los datos de las poblaciones están en miles de personas y ordenados según el último período.
  - Datos expandidos con proyecciones de población elaboradas con base en los resultados del Censo 2005.
  - Por efecto de redondeo, la suma de las variaciones absolutas puede diferir del total.
  - 13 ciudades y áreas metropolitanas incluye Bogotá D.C., Medellín A.M., Cali A.M., Barranquilla A.M., Bucaramanga A.M., Manizales A.M., Pereira A.M., Cúcuta A.M., Pasto, Ibagué, Montería, Cartagena y Villavicencio.
  - 10 ciudades incluye Tunja, Florencia, Popayán, Valledupar, Quibdó, Neiva, Riohacha, Santa Marta, Armenia y Sincelejo.



## Población ocupada según sexo y rangos de edad

### Marzo (2020-2019)

Sexo y rangos de edad		Total Nacional		
		Marzo 2020	Marzo 2019	Variación absoluta
<b>Población ocupada</b>		20.531	22.114	-1.583*
<b>Total</b>	<b>10 a 24 años</b>	3.022	3.375	-352*
	<b>25 a 54 años</b>	14.080	14.998	-918*
	<b>De 55 años y más</b>	3.428	3.741	-313*
<b>Hombre</b>	<b>Total hombres</b>	12.204	12.925	-721*
	<b>10 a 24 años</b>	1.858	2.037	-179*
	<b>25 a 54 años</b>	8.222	8.577	-354*
	<b>De 55 años y más</b>	2.124	2.311	-187*
<b>Mujer</b>	<b>Total mujeres</b>	8.327	9.189	-863*
	<b>10 a 24 años</b>	1.165	1.338	-173*
	<b>25 a 54 años</b>	5.858	6.422	-564*
	<b>De 55 años y más</b>	1.304	1.430	-126

\* Variación estadísticamente significativa.

**Notas:** • El dominio total nacional no incluye la población de los departamentos de Amazonas, Arauca, Casanare, Guainía, Guaviare, Putumayo, Vaupés, Vichada y San Andrés.

• Los datos de las poblaciones están en miles de personas.

• Por efecto de redondeo, la suma de las variaciones absolutas puede diferir del total.

• Datos expandidos con proyecciones de población elaboradas con base en los resultados del Censo 2005.

Fuente: DANE, GEIH.





## Población ocupada según sexo y rangos de edad

### Marzo (2020-2019)

Sexo y rangos de edad		13 ciudades y A.M.		
		Marzo 2020	Marzo 2019	Variación absoluta
Población ocupada		9.809	10.761	-952*
Total	10 a 24 años	1.286	1.521	-235*
	25 a 54 años	7.004	7.503	-499*
	De 55 años y más	1.518	1.737	-219*
Hombre	Total hombres	5.390	5.851	-462*
	10 a 24 años	718	847	-129*
	25 a 54 años	3.795	4.016	-221*
	De 55 años y más	877	989	-111*
Mujer	Total mujeres	4.419	4.909	-491*
	10 a 24 años	569	674	-106*
	25 a 54 años	3.209	3.487	-278*
	De 55 años y más	641	748	-107*

\* Variación estadísticamente significativa.

**Notas:** • 13 ciudades y áreas metropolitanas incluye Bogotá D.C., Medellín A.M., Cali A.M., Barranquilla A.M., Bucaramanga A.M., Manizales A.M., Pereira A.M., Cúcuta A.M., Pasto, Ibagué, Montería, Cartagena y Villavicencio.

- Los datos de las poblaciones están en miles de personas.
- Por efecto de redondeo, la suma de las variaciones absolutas puede diferir del total.
- Datos expandidos con proyecciones de población elaboradas con base en los resultados del Censo 2005.

Fuente: DANE, GEIH.



# Población ocupada según rama de actividad económica

## Marzo (2020-2019)

Rama de actividad	Total Nacional				
	Marzo 2020	Marzo 2019	Distribución (%)	Variación absoluta	Contribución en p.p.
<b>Población ocupada</b>	20.531	22.114	100,0	-1.583*	-2,3*
Actividades artísticas, entretenimiento, recreación y otras actividades de servicios	1.700	2.212	8,3	-512	-2,3*
Industrias manufactureras	2.121	2.525	10,3	-403	-1,8*
Comercio y reparación de vehículos	3.860	4.189	18,8	-329	-1,5
Administración pública y defensa, educación y atención de la salud humana	2.411	2.672	11,7	-261	-1,2
Actividades inmobiliarias	231	317	1,1	-86	-0,4*
Construcción	1.351	1.431	6,6	-80	-0,4
Transporte y almacenamiento	1.575	1.599	7,7	-24	-0,1
Actividades financieras y de seguros	288	304	1,4	-16	-0,1
Alojamiento y servicios de comida	1.622	1.632	7,9	-10	0,0
Agricultura, ganadería, caza, silvicultura y pesca	3.255	3.261	15,9	-5	0,0
Información y comunicaciones	317	317	1,5	+0	0,0
Suministro de electricidad, gas, agua y gestión de desechos <sup>^</sup>	421	378	2,0	+43	0,2
Actividades profesionales, científicas, técnicas y de servicios administrativos	1.360	1.278	6,6	+82	0,4

\* Variación estadísticamente significativa.

Suministro de electricidad, gas, agua y gestión de desechos<sup>^</sup> incluye la rama de Explotación de minas y canteras.

p.p.: Puntos porcentuales.

Notas: • El dominio total nacional no incluye la población de los departamentos de Amazonas, Arauca, Casanare, Guainía, Guaviare, Putumayo, Vaupés, Vichada y San Andrés.

• Por efecto de redondeo y la no inclusión de la categoría "No informa", las sumas de las poblaciones, distribuciones, variaciones absolutas y contribuciones pueden diferir del total.

• Datos expandidos con proyecciones de población elaboradas con base en los resultados del Censo 2005.

• Los datos de las poblaciones están en miles de personas.

Fuente: DANE, GEIH.



## Variación absoluta de la población **ocupada** según rama de actividad económica Marzo (2015-2020)

Rama de Actividad	Total Nacional Variación absoluta				
	Marzo 2016-2015	Marzo 2017-2016	Marzo 2018-2017	Marzo 2019-2018	Marzo 2020-2019
<b>Población ocupada</b>	-211	+486	+130	+52	-1.583
Actividades artísticas, entretenimiento, recreación y otras actividades de servicios	-55	+9	+48	<b>+210</b>	<b>-512</b>
Industrias manufactureras	<b>-223</b>	+182	<b>-129</b>	+147	-403
Comercio y reparación de vehículos	+51	+134	-87	+73	-329
Administración pública y defensa, educación y atención de la salud humana	+77	+27	+10	+136	-261
Actividades inmobiliarias	-16	+20	+55	+14	-86
Construcción	-181	-16	-117	+58	-80
Transporte y almacenamiento	-10	+1	+89	-28	-24
Actividades financieras y de seguros	+43	-32	+15	+11	-16
Alojamiento y servicios de comida	-2	<b>-114</b>	<b>+153</b>	-20	-10
Agricultura, ganadería, caza, silvicultura y pesca	-23	<b>+291</b>	-21	<b>-424</b>	-5
Información y comunicaciones	-2	+36	-54	-9	0
Suministro de electricidad, gas, agua y gestión de desechos^	<b>+77</b>	-31	+44	-15	+43
Actividades profesionales, científicas, técnicas y de servicios administrativos	+53	-20	+123	-102	<b>+82</b>

**Notas:** • El dominio total nacional no incluye la población de los departamentos de Amazonas, Arauca, Casanare, Guainía, Guaviare, Putumayo, Vaupés, Vichada y San Andrés.

• Por efecto de redondeo y la no inclusión de la categoría "No informa", la suma de las variaciones absolutas puede diferir del total.

• Datos expandidos con proyecciones de población elaboradas con base en los resultados del Censo 2005.

• Los datos de las variaciones de las poblaciones están en miles de personas y ordenados según el último periodo.

• Las ramas de actividad se encuentran ordenadas de menor a mayor variación absoluta de la población para el último periodo.



# Población **Ocupada** según rama de actividad económica

## Marzo (2020-2019)

Rama de actividad	13 ciudades y A.M.				
	Marzo 2020	Marzo 2019	Distribución (%)	Variación absoluta	Contribución en p.p.
<b>Población ocupada</b>	9.809	10.761	100,0	-952*	
Comercio y reparación de vehículos	2.046	2.363	20,9	-317	<b>-2,9*</b>
Actividades artísticas, entretenimiento y recreación y otras actividades de servicios	919	1.164	9,4	-246	<b>-2,3*</b>
Industrias manufactureras	1.368	1.609	13,9	-241	<b>-2,2*</b>
Alojamiento y servicios de comida	737	848	7,5	-111	<b>-1,0</b>
Actividades inmobiliarias	172	246	1,8	-74	<b>-0,7*</b>
Administración pública y defensa, educación y atención de la salud humana	1.383	1.442	14,1	-59	<b>-0,5</b>
Construcción	752	786	7,7	-34	<b>-0,3</b>
Transporte y almacenamiento	775	800	7,9	-25	<b>-0,2</b>
Actividades financieras y de seguros	213	228	2,2	-15	<b>-0,1</b>
Información y comunicaciones	225	205	2,3	+20	<b>0,2</b>
Otras ramas^	205	179	2,1	+26	<b>0,2</b>
Actividades profesionales, científicas, técnicas y de servicios administrativos	1.003	889	10,2	+114	<b>1,1</b>

\* Variación estadísticamente significativa.

**Otras ramas^:** Agricultura, pesca, ganadería, caza y silvicultura; Explotación de minas y canteras; Suministro de electricidad, gas, agua y gestión de desechos.

**p.p.:** Puntos porcentuales.

**Notas:** • 13 ciudades y áreas metropolitanas incluye Bogotá D.C., Medellín A.M., Cali A.M., Barranquilla A.M., Bucaramanga A.M., Manizales A.M., Pereira A.M., Cúcuta A.M., Pasto, Ibagué, Montería, Cartagena y Villavicencio.

• Por efecto de redondeo y la no inclusión de la categoría "No informa", las sumas de las poblaciones, distribuciones, variaciones absolutas y contribuciones pueden diferir del total.

• Datos expandidos con proyecciones de población elaboradas con base en los resultados del Censo 2005.

• Los datos de las poblaciones están en miles de personas.

Fuente: DANE, GEIH.



## Variación absoluta de la población **ocupada** según rama de actividad económica Marzo (2015-2020)

Rama de Actividad	13 ciudades y A.M. Variación absoluta				
	Marzo 2016-2015	Marzo 2017-2016	Marzo 2018-2017	Marzo 2019-2018	Marzo 2020-2019
<b>Población ocupada</b>	-22	+71	+186	-73	-952
Comercio y reparación de vehículos	<b>+132</b>	-54	+29	+62	<b>-317</b>
Actividades artísticas, entretenimiento y recreación y otras actividades de servicios	-77	+36	-26	<b>+83</b>	-246
Industrias manufactureras	-62	-16	-48	+27	-241
Alojamiento y servicios de comida	-42	+12	+87	-45	-111
Actividades inmobiliarias	-20	+8	+54	-5	-74
Administración pública y defensa, educación y atención de la salud humana	+114	-7	+29	+10	-59
Construcción	<b>-112</b>	<b>+105</b>	<b>-81</b>	+22	-34
Transporte y almacenamiento	-26	+24	+48	-75	-25
Actividades financieras y de seguros	+36	-15	+11	-9	-15
Información y comunicaciones	-1	+17	-19	-26	+20
Otras ramas <sup>^</sup>	-15	+76	-75	+3	+26
Actividades profesionales, científicas, técnicas y de servicios administrativos	+50	<b>-114</b>	<b>+177</b>	<b>-119</b>	<b>+114</b>

**Otras ramas<sup>^</sup>:** Agricultura, pesca, ganadería, caza y silvicultura; Explotación de minas y canteras; Suministro de electricidad, gas, agua y gestión de desechos.

**Notas:** • 13 ciudades y áreas metropolitanas incluye Bogotá D.C., Medellín A.M., Cali A.M., Barranquilla A.M., Bucaramanga A.M., Manizales A.M., Pereira A.M., Cúcuta A.M., Pasto, Ibagué, Montería, Cartagena y Villavicencio.

• Por efecto de redondeo y la no inclusión de la categoría "No informa", la suma de las variaciones absolutas puede diferir del total.

• Datos expandidos con proyecciones de población elaboradas con base en los resultados del Censo 2005.

• Los datos de las variaciones de las poblaciones están en miles de personas.

• Las ramas de actividad se encuentran ordenadas de mayor a menor variación absoluta de la población para el último periodo.



# Población **ocupada** según posición ocupacional

## Marzo (2020-2019)

Posición ocupacional	Total Nacional				
	Marzo 2020	Marzo 2019	Distribución (%)	Variación absoluta	Contribución en p.p.
<b>Población ocupada</b>	20.531	22.114	100,0	-1.583*	
<b>Empleado particular</b>	8.104	8.948	39,5	-844	<b>-3,8*</b>
<b>Trabajador por cuenta propia</b>	9.006	9.320	43,9	-314	<b>-1,4</b>
<b>Patrón o empleador</b>	561	764	2,7	-203	<b>-0,9*</b>
<b>Empleado doméstico</b>	553	712	2,7	-159	<b>-0,7*</b>
<b>Empleado del gobierno</b>	909	952	4,4	-43	<b>-0,2</b>
<b>Jornalero o peón</b>	651	686	3,2	-35	<b>-0,2</b>
<b>Trabajador sin remuneración°</b>	736	722	3,6	+13	<b>0,1</b>

\* Variación estadísticamente significativa.

p.p.: Puntos porcentuales.

**Trabajador sin remuneración°** incluye a los Trabajadores familiares sin remuneración y a los Trabajadores sin remuneración en empresas de otros hogares.

**Notas:** • El dominio total nacional no incluye la población de los departamentos de Amazonas, Arauca, Casanare, Guainía, Guaviare, Putumayo, Vaupés, Vichada y San Andrés.

• Por efecto de redondeo y la no inclusión de la categoría "Otro", la suma de las distribuciones, variaciones absolutas y contribuciones puede diferir del total.

• Datos expandidos con proyecciones de población elaboradas con base en los resultados del Censo 2005.

• Los datos de las poblaciones están en miles de personas.

Fuente: DANE, GEIH.



# Población ocupada según posición ocupacional

## Marzo (2020-2019)

Posición ocupacional	13 ciudades y A.M.				
	Marzo 2020	Marzo 2019	Distribución (%)	Variación absoluta	Contribución en p.p.
<b>Población ocupada</b>	9.809	10.761	100,0	-952*	
<b>Empleado particular<sup>^</sup></b>	4.990	5.567	50,9	-577	<b>-5,4*</b>
<b>Trabajador por cuenta propia</b>	3.624	3.811	37,0	-186	<b>-1,7</b>
<b>Patrón o empleador</b>	262	378	2,7	-117	<b>-1,1*</b>
<b>Empleado doméstico</b>	302	371	3,1	-69	<b>-0,6</b>
<b>Trabajador sin remuneración<sup>°</sup></b>	170	184	1,7	-14	<b>-0,1</b>
<b>Empleado del gobierno</b>	457	446	4,7	+11	<b>0,1</b>

\* Variación estadísticamente significativa.

p.p.: Puntos porcentuales.

**Empleado particular<sup>^</sup>** incluye a Jornalero o peón.

**Trabajador sin remuneración<sup>°</sup>** incluye a los Trabajadores familiares sin remuneración y a los Trabajadores sin remuneración en empresas de otros hogares.

**Notas:** • 13 ciudades y áreas metropolitanas incluye Bogotá D.C., Medellín A.M., Cali A.M., Barranquilla A.M., Bucaramanga A.M., Manizales A.M., Pereira A.M., Cúcuta A.M., Pasto, Ibagué, Montería, Cartagena y Villavicencio.

• Por efecto de redondeo y la no inclusión de la categoría "Otro", la suma de las distribuciones, variaciones absolutas y contribuciones puede diferir del total.

• Datos expandidos con proyecciones de población elaboradas con base en los resultados del Censo 2005.

• Los datos de las poblaciones están en miles de personas.

Fuente: DANE, GEIH.



**Distribución porcentual de la población ocupada según rango de horas efectivas trabajadas a la semana**  
Marzo (2020-2017)

<b>Ocupados</b> <b>20.531</b> en marzo 2020	<b>Total Nacional</b>			
	<b>Marzo 2020</b>	<b>Marzo 2019</b>	<b>Marzo 2018</b>	<b>Marzo 2017</b>
<b>Hasta 20 horas</b>	27,3*	14,4	14,9	13,6
<b>Entre 21 y 40 horas</b>	24,0*	27,9	31,2	29,0
<b>Más de 40 horas</b>	48,7*	57,7	53,9	57,4

\* Variación estadísticamente significativa.

**Notas:** • El dominio total nacional no incluye la población de los departamentos de Amazonas, Arauca, Casanare, Guainía, Guaviare, Putumayo, Vaupés, Vichada y San Andrés.

• Los datos de las poblaciones están en miles de personas.

• Por efecto de redondeo, la suma de las distribuciones porcentuales puede diferir del 100%.

• Datos expandidos con proyecciones de población elaboradas con base en los resultados del Censo 2005.

Fuente: DANE, GEIH.





**Distribución porcentual de la población ocupada según rango de horas efectivas trabajadas a la semana**  
Marzo (2020-2017)

Ocupados <b>9.809</b> en marzo 2020	13 ciudades y A.M.			
	Marzo 2020	Marzo 2019	Marzo 2018	Marzo 2017
Hasta 20 horas	31,4*	12,3	14,6	13,1
Entre 21 y 40 horas	19,5*	24,3	29,3	25,1
Más de 40 horas	49,2*	63,4	56,1	61,8

\* Variación estadísticamente significativa.

**Notas:** • 13 ciudades y áreas metropolitanas incluye Bogotá D.C., Medellín A.M., Cali A.M., Barranquilla A.M., Bucaramanga A.M., Manizales A.M., Pereira A.M., Cúcuta A.M., Pasto, Ibagué, Montería, Cartagena y Villavicencio.

- Los datos de las poblaciones están en miles de personas.
- Por efecto de redondeo, la suma de las distribuciones porcentuales puede diferir del 100%.
- Datos expandidos con proyecciones de población elaboradas con base en los resultados del Censo 2005.

Fuente: DANE, GEIH.



**Población  
ocupada  
según sí trabajó  
igual o más (menos)  
horas a las que  
normalmente  
trabaja a la semana  
Marzo (2020-2017)**

<b>Ocupados</b> <b>-1.583*</b> entre marzo (2020-2019)	<b>Total Nacional</b>			
	<b>Marzo 2020</b>	<b>Marzo 2019</b>	<b>Marzo 2018</b>	<b>Marzo 2017</b>
<b>Población ocupada</b>	20.531*	22.114	22.062	21.932
<b>Trabajó igual o más horas</b>	15.115*	19.807	18.462	19.399
<b>Trabajó menos horas</b>	5.416*	2.307	3.600	2.534

\* Variación estadísticamente significativa.

**Notas:** • El dominio total nacional no incluye la población de los departamentos de Amazonas, Arauca, Casanare, Guainía, Guaviare, Putumayo, Vaupés, Vichada y San Andrés.

• Los datos de las poblaciones están en miles de personas.

• Datos expandidos con proyecciones de población elaboradas con base en los resultados del Censo 2005.

**Fuente:** DANE, GEIH.



**Población  
ocupada  
según sí trabajó  
igual o más (menos)  
horas a las que  
normalmente  
trabaja a la semana  
Marzo (2020-2017)**

<b>Ocupados -952*</b> entre marzo (2020-2019)	<b>13 ciudades y A.M.</b>			
	<b>Marzo 2020</b>	<b>Marzo 2019</b>	<b>Marzo 2018</b>	<b>Marzo 2017</b>
<b>Población ocupada</b>	9.809*	10.761	10.834	10.648
<b>Trabajó igual o más horas</b>	6.403*	9.268	8.205	9.155
<b>Trabajó menos horas</b>	3.406*	1.492	2.629	1.494

\* Variación estadísticamente significativa.

**Notas:** • 13 ciudades y áreas metropolitanas incluye Bogotá D.C., Medellín A.M., Cali A.M., Barranquilla A.M., Bucaramanga A.M., Manizales A.M., Pereira A.M., Cúcuta A.M., Pasto, Ibagué, Montería, Cartagena y Villavicencio.

• Los datos de las poblaciones están en miles de personas.

• Datos expandidos con proyecciones de población elaboradas con base en los resultados del Censo 2005.

**Fuente:** DANE, GEIH.



**Población  
desocupada  
según dominio  
geográfico  
Marzo (2020-2019)**

Desocupados <b>+287*</b>	Total Nacional			
	Marzo 2020	Marzo 2019	Variación porcentual	Contribución en p.p.
<b>Total nacional</b>	2.969	2.682	10,7*	
<b>Otras cabeceras</b>	856	718	19,3	<b>5,2</b>
<b>Centros poblados y rural disperso</b>	372	314	18,4	<b>2,2</b>
<b>13 ciudades y A.M.</b>	1.516	1.464	3,5	<b>1,9</b>
<b>10 ciudades</b>	225	186	20,8	<b>1,4*</b>

\* Variación estadísticamente significativa.

p.p.: Puntos porcentuales.

**Notas:** • El dominio total nacional no incluye la población de los departamentos de Amazonas, Arauca, Casanare, Guainía, Guaviare, Putumayo, Vaupés, Vichada y San Andrés.

- 13 ciudades y áreas metropolitanas incluye Bogotá D.C., Medellín A.M., Cali A.M., Barranquilla A.M., Bucaramanga A.M., Manizales A.M., Pereira A.M., Cúcuta A.M., Pasto, Ibagué, Montería, Cartagena y Villavicencio.
- 10 ciudades incluye Tunja, Florencia, Popayán, Valledupar, Quibdó, Neiva, Riohacha, Santa Marta, Armenia y Sincelejo.
- Los datos de las poblaciones están en miles de personas.
- Por efecto de redondeo, la suma de las contribuciones puede diferir del total.
- Datos expandidos con proyecciones de población elaboradas con base en los resultados del Censo 2005.

Fuente: DANE, GEIH.



# Variación absoluta de la población **desocupada** según dominio geográfico

## Marzo (2010–2020)

Dominio geográfico	Población desocupada Variación absoluta									
	Marzo 2011-2010	Marzo 2012-2011	Marzo 2013-2012	Marzo 2014-2013	Marzo 2015-2014	Marzo 2016-2015	Marzo 2017-2016	Marzo 2018-2017	Marzo 2019-2018	Marzo 2020-2019
<b>Total nacional</b>	-122	-19	-49	-77	-138	+314	-62	-59	+383	+287
<b>Otras cabeceras</b>	-54	<b>+46</b>	<b>-99</b>	+10	-40	<b>+229</b>	<b>-125</b>	-27	+79	<b>+138</b>
<b>Centros poblados y rural disperso</b>	<b>-123</b>	+26	-40	<b>+43</b>	<b>-85</b>	+50	+20	<b>-55</b>	+91	+58
<b>13 ciudades y A.M.</b>	<b>+40</b>	<b>-85</b>	<b>+79</b>	<b>-107</b>	-14	<b>+7</b>	<b>+63</b>	<b>+18</b>	<b>+186</b>	+52
<b>10 ciudades</b>	+16	-5	+11	-24	<b>+1</b>	+28	-19	+5	+28	+39

**Notas:** • Los datos de las poblaciones están en miles de personas.

• Datos expandidos con proyecciones de población elaboradas con base en los resultados del Censo 2005.

• Por efecto de redondeo, la suma de las contribuciones puede diferir del total.

• 13 ciudades y áreas metropolitanas incluye Bogotá D.C., Medellín A.M., Cali A.M., Barranquilla A.M., Bucaramanga A.M., Manizales A.M., Pereira A.M., Cúcuta A.M., Pasto, Ibagué, Montería, Cartagena y Villavicencio.

• 10 ciudades incluye Tunja, Florencia, Popayán, Valledupar, Quibdó, Neiva, Riohacha, Santa Marta, Armenia y Sincelejo.

Fuente: DANE, GEIH.



## Población desocupada según sexo y rangos de edad

### Marzo (2020-2019)

Sexo y rangos de edad		Total Nacional		
		Marzo 2020	Marzo 2019	Variación absoluta
<b>Población desocupada</b>		2.969	2.682	+287*
<b>Total</b>	10 a 24 años	901	914	-14
	25 a 54 años	1.779	1.555	+223*
	De 55 años y más	290	213	+77*
<b>Hombre</b>	<b>Total hombres</b>	1.373	1.191	+181*
	10 a 24 años	410	400	+10
	25 a 54 años	776	647	+129*
	De 55 años y más	188	145	+43
<b>Mujer</b>	<b>Total mujeres</b>	1.596	1.491	+105
	10 a 24 años	491	515	-24
	25 a 54 años	1.003	909	+94
	De 55 años y más	102	68	+34

\* Variación estadísticamente significativa.

**Notas:** • El dominio total nacional no incluye la población de los departamentos de Amazonas, Arauca, Casanare, Guainía, Guaviare, Putumayo, Vaupés, Vichada y San Andrés.

• Los datos de las poblaciones están en miles de personas.

• Por efecto de redondeo, la suma de las variaciones absolutas puede diferir del total.

• Datos expandidos con proyecciones de población elaboradas con base en los resultados del Censo 2005.

Fuente: DANE, GEIH.



## Población desocupada según sexo y rangos de edad

### Marzo (2020-2019)

Sexo y rangos de edad		13 ciudades y A.M.		
		Marzo 2020	Marzo 2019	Variación absoluta
<b>Población desocupada</b>		1.516	1.464	+52
<b>Total</b>	<b>10 a 24 años</b>	481	463	+18
	<b>25 a 54 años</b>	861	878	-17
	<b>De 55 años y más</b>	173	122	+51
<b>Hombre</b>	<b>Total hombres</b>	744	649	+96
	<b>10 a 24 años</b>	228	203	+25
	<b>25 a 54 años</b>	407	366	+41
	<b>De 55 años y más</b>	109	80	+29
<b>Mujer</b>	<b>Total mujeres</b>	771	815	-44
	<b>10 a 24 años</b>	253	260	-7
	<b>25 a 54 años</b>	454	512	-58
	<b>De 55 años y más</b>	64	43	+21

No se presentaron variaciones estadísticamente significativas.

**Notas:** • 13 ciudades y áreas metropolitanas incluye Bogotá D.C., Medellín A.M., Cali A.M., Barranquilla A.M., Bucaramanga A.M., Manizales A.M., Pereira A.M., Cúcuta A.M., Pasto, Ibagué, Montería, Cartagena y Villavicencio.

- Los datos de las poblaciones están en miles de personas.
- Por efecto de redondeo, la suma de las variaciones absolutas puede diferir del total.
- Datos expandidos con proyecciones de población elaboradas con base en los resultados del Censo 2005.

Fuente: DANE, GEIH.



**Población inactiva según dominio geográfico**  
Marzo (2020-2019)

Inactivos <b>+1.792*</b>	Total Nacional			
	Marzo 2020	Marzo 2019	Variación porcentual	Contribución en p.p.
<b>Total nacional</b>	16.210	14.418	12,4*	
<b>13 ciudades y A.M.</b>	7.261	6.116	18,7	<b>7,9*</b>
<b>Otras cabeceras</b>	4.013	3.641	10,2	<b>2,6*</b>
<b>10 ciudades</b>	998	848	17,6	<b>1,0*</b>
<b>Centros poblados y rural disperso</b>	3.938	3.813	3,3	<b>0,9</b>

\* Variación estadísticamente significativa.

p.p.: Puntos porcentuales.

**Notas:** • El dominio total nacional no incluye la población de los departamentos de Amazonas, Arauca, Casanare, Guainía, Guaviare, Putumayo, Vaupés, Vichada y San Andrés.

- 13 ciudades y áreas metropolitanas incluye Bogotá D.C., Medellín A.M., Cali A.M., Barranquilla A.M., Bucaramanga A.M., Manizales A.M., Pereira A.M., Cúcuta A.M., Pasto, Ibagué, Montería, Cartagena y Villavicencio.
- 10 ciudades incluye Tunja, Florencia, Popayán, Valledupar, Quibdó, Neiva, Riohacha, Santa Marta, Armenia y Sincelejo.
- Los datos de las poblaciones están en miles de personas.
- Por efecto de redondeo, la suma de las contribuciones puede diferir del total.
- Datos expandidos con proyecciones de población elaboradas con base en los resultados del Censo 2005.





## Variación absoluta de la población **inactiva** según dominio geográfico

Marzo (2010–2020)

Dominio geográfico	Población inactiva Variación absoluta									
	Marzo 2011-2010	Marzo 2012-2011	Marzo 2013-2012	Marzo 2014-2013	Marzo 2015-2014	Marzo 2016-2015	Marzo 2017-2016	Marzo 2018-2017	Marzo 2019-2018	Marzo 2020-2019
<b>Total nacional</b>	-174	-355	+654	+211	-199	+408	+81	+430	+69	+1.792
<b>13 ciudades y A.M.</b>	-140	<b>-190</b>	+230	<b>+109</b>	-105	<b>+273</b>	<b>+120</b>	+48	<b>+133</b>	<b>+1.145</b>
<b>Otras cabeceras</b>	<b>-166</b>	<b>+8</b>	+139	+31	<b>+23</b>	<b>-29</b>	+5	+175	<b>-91</b>	+372
<b>10 ciudades</b>	-10	-22	<b>+49</b>	+3	+20	+28	+11	+14	+23	+149
<b>Centros poblados y rural disperso</b>	<b>+143</b>	-152	<b>+237</b>	+68	<b>-136</b>	+136	<b>-54</b>	<b>+193</b>	+4	+126

**Notas:** • El dominio total nacional no incluye la población de los departamentos de Amazonas, Arauca, Casanare, Guainía, Guaviare, Putumayo, Vaupés, Vichada y San Andrés.

- 13 ciudades y áreas metropolitanas incluye Bogotá D.C., Medellín A.M., Cali A.M., Barranquilla A.M., Bucaramanga A.M., Manizales A.M., Pereira A.M., Cúcuta A.M., Pasto, Ibagué, Montería, Cartagena y Villavicencio.
- 10 ciudades incluye Tunja, Florencia, Popayán, Valledupar, Quibdó, Neiva, Riohacha, Santa Marta, Armenia y Sincelejo.
- Los datos de las poblaciones están en miles de personas.
- Por efecto de redondeo, la suma de las contribuciones puede diferir del total.
- Datos expandidos con proyecciones de población elaboradas con base en los resultados del Censo 2005.

Fuente: DANE, GEIH.



## Población inactiva según sexo y rangos de edad

### Marzo (2020-2019)

Sexo y rangos de edad		Total Nacional		
		Marzo 2020	Marzo 2019	Variación absoluta
<b>Población inactiva</b>		16.210	14.418	+1.792*
<b>Total</b>	<b>10 a 24 años</b>	7.199	6.861	+339*
	<b>25 a 54 años</b>	3.956	3.029	+927*
	<b>55 años y más</b>	5.054	4.528	+527*
<b>Hombre</b>	<b>Total hombres</b>	5.845	5.059	+786*
	<b>10 a 24 años</b>	3.415	3.260	+155
	<b>25 a 54 años</b>	749	390	+359*
	<b>55 años y más</b>	1.681	1.409	+272*
<b>Mujer</b>	<b>Total mujeres</b>	10.365	9.359	+1.006*
	<b>10 a 24 años</b>	3.784	3.600	+184*
	<b>25 a 54 años</b>	3.207	2.639	+568*
	<b>55 años y más</b>	3.373	3.119	+254*

\* Variación estadísticamente significativa.

**Notas:** • El dominio total nacional no incluye la población de los departamentos de Amazonas, Arauca, Casanare, Guainía, Guaviare, Putumayo, Vaupés, Vichada y San Andrés.

• Los datos de las poblaciones están en miles de personas.

• Por efecto de redondeo, la suma de las variaciones absolutas puede diferir del total.

• Datos expandidos con proyecciones de población elaboradas con base en los resultados del Censo 2005.

Fuente: DANE, GEIH.



## Población inactiva según sexo y rangos de edad

### Marzo (2020-2019)

Sexo y rangos de edad		13 ciudades y A.M.		
		Marzo 2020	Marzo 2019	Variación absoluta
<b>Población inactiva</b>		7.261	6.116	+1.145*
<b>Total</b>	<b>10 a 24 años</b>	2.785	2.579	+206*
	<b>25 a 54 años</b>	1.754	1.148	+606*
	<b>55 años y más</b>	2.722	2.389	+333*
<b>Hombre</b>	<b>Total hombres</b>	2.692	2.207	+485*
	<b>10 a 24 años</b>	1.359	1.260	+99
	<b>25 a 54 años</b>	422	187	+235*
	<b>55 años y más</b>	912	760	+151*
<b>Mujer</b>	<b>Total mujeres</b>	4.569	3.909	+660*
	<b>10 a 24 años</b>	1.426	1.319	+107*
	<b>25 a 54 años</b>	1.332	961	+371*
	<b>55 años y más</b>	1.810	1.629	+182*

\* Variación estadísticamente significativa.

**Notas:** • 13 ciudades y áreas metropolitanas incluye Bogotá D.C., Medellín A.M., Cali A.M., Barranquilla A.M., Bucaramanga A.M., Manizales A.M., Pereira A.M., Cúcuta A.M., Pasto, Ibagué, Montería, Cartagena y Villavicencio.

• Los datos de las poblaciones están en miles de personas.

• Por efecto de redondeo, la suma de las variaciones absolutas puede diferir del total.

• Datos expandidos con proyecciones de población elaboradas con base en los resultados del Censo 2005.

Fuente: DANE, GEIH.



## Población inactiva según tipo de actividad y sexo

### Marzo (2020-2019)

Tipo de actividad y sexo		Total Nacional		
		Marzo 2020	Marzo 2019	Variación absoluta
<b>Población inactiva</b>		16.210	14.418	+1.792*
<b>Total</b>	<b>Hombre</b>	5.845	5.059	+786*
	<b>Mujer</b>	10.365	9.359	+1.006*
<b>Estudiando</b>	<b>Subtotal</b>	5.510	5.664	-154
	<b>Hombre</b>	2.925	2.961	-35
	<b>Mujer</b>	2.585	2.704	-118
	<b>Subtotal</b>	7.196	5.834	+1.363*
<b>Oficios del hogar</b>	<b>Hombre</b>	706	374	+332*
	<b>Mujer</b>	6.490	5.459	+1.031*
	<b>Subtotal</b>	3.503	2.920	+583*
<b>Otra actividad<sup>o</sup></b>	<b>Hombre</b>	2.214	1.724	+489*
	<b>Mujer</b>	1.289	1.196	+93

\* Variación estadísticamente significativa.

**Otra actividad<sup>o</sup>** incluye las categorías incapacitado permanente para trabajar, rentista, pensionado o jubilado y personas que no les llama la atención o creen que no vale la pena trabajar.

**Notas:** • El dominio total nacional no incluye la población de los departamentos de Amazonas, Arauca, Casanare, Guainía, Guaviare, Putumayo, Vaupés, Vichada y San Andrés.

• Los datos de las poblaciones están en miles de personas.

• Por efecto de redondeo, la suma de las variaciones absolutas puede diferir del total.

• Datos expandidos con proyecciones de población elaboradas con base en los resultados del Censo 2005.

Fuente: DANE, GEIH.



## Población inactiva según tipo de actividad y sexo

### Marzo (2020-2019)

Tipo de actividad y sexo		13 ciudades y A.M.		
		Marzo 2020	Marzo 2019	Variación absoluta
<b>Población inactiva</b>		7.261	6.116	+1.145*
<b>Total</b>	<b>Hombre</b>	2.692	2.207	+485*
	<b>Mujer</b>	4.569	3.909	+660*
<b>Estudiando</b>	<b>Subtotal</b>	2.358	2.256	+102
	<b>Hombre</b>	1.195	1.169	+26
	<b>Mujer</b>	1.163	1.088	+75
<b>Oficios del hogar</b>	<b>Subtotal</b>	3.052	2.357	+695*
	<b>Hombre</b>	393	161	+231*
	<b>Mujer</b>	2.660	2.196	+464*
<b>Otra actividad<sup>o</sup></b>	<b>Subtotal</b>	1.850	1.502	+348*
	<b>Hombre</b>	1.104	877	+227*
	<b>Mujer</b>	746	625	+121

\* Variación estadísticamente significativa.

**Otra actividad<sup>o</sup>** incluye las categorías incapacitado permanente para trabajar, rentista, pensionado o jubilado y personas que no les llama la atención o creen que no vale la pena trabajar.

**Notas:** • 13 ciudades y áreas metropolitanas incluye Bogotá D.C., Medellín A.M., Cali A.M., Barranquilla A.M., Bucaramanga A.M., Manizales A.M., Pereira A.M., Cúcuta A.M., Pasto, Ibagué, Montería, Cartagena y Villavicencio.

- Los datos de las poblaciones están en miles de personas.
- Por efecto de redondeo, la suma de las variaciones absolutas puede diferir del total.
- Datos expandidos con proyecciones de población elaboradas con base en los resultados del Censo 2005.



Tasa global de participación - TGP  
Tasa de ocupación - TO  
Tasa de desempleo - TD  
Marzo (2020-2019)

Tasas (%)	Total Nacional		Total 13 ciudades y áreas metropolitanas	
	Marzo 2020	Marzo 2019	Marzo 2020	Marzo 2019
TGP	59,2*	63,2	60,9*	66,7
TO	51,7*	56,4	52,8*	58,7
TD	12,6*	10,8	13,4*	12,0

\* Variación estadísticamente significativa.

**Notas:** • El dominio total nacional no incluye la población de los departamentos de Amazonas, Arauca, Casanare, Guainía, Guaviare, Putumayo, Vaupés, Vichada y San Andrés.

• 13 ciudades y áreas metropolitanas incluye Bogotá D.C., Medellín A.M., Cali A.M., Barranquilla A.M., Bucaramanga A.M., Manizales A.M., Pereira A.M., Cúcuta A.M., Pasto, Ibagué, Montería, Cartagena y Villavicencio.

• Datos expandidos con proyecciones de población elaboradas con base en los resultados del Censo 2005.

Fuente: DANE, GEIH.



## Tasa de desempleo (TD) según sexo

Marzo (2020-2019)

Tasa de desempleo (%)	Total Nacional		Total 13 ciudades y áreas metropolitanas	
	Marzo 2020	Marzo 2019	Marzo 2020	Marzo 2019
<b>Hombres</b>	<b>10,1*</b>	8,4	<b>12,1*</b>	10,0
<b>Mujeres</b>	<b>16,1*</b>	14,0	<b>14,9</b>	14,2

\* Variación estadísticamente significativa.

**Notas:** • El dominio total nacional no incluye la población de los departamentos de Amazonas, Arauca, Casanare, Guainía, Guaviare, Putumayo, Vaupés, Vichada y San Andrés.

• 13 ciudades y áreas metropolitanas incluye Bogotá D.C., Medellín A.M., Cali A.M., Barranquilla A.M., Bucaramanga A.M., Manizales A.M., Pereira A.M., Cúcuta A.M., Pasto, Ibagué, Montería, Cartagena y Villavicencio.

• Datos expandidos con proyecciones de población elaboradas con base en los resultados del Censo 2005.

Fuente: DANE, GEIH.



## Contribución a la tasa de desempleo según dominio geográfico

Marzo (2020-2019)

Dominio geográfico	Tasa de desempleo (%)			
	Marzo 2020	Marzo 2019	Variación en p.p.	Contribución en p.p.
<b>Total nacional</b>	12,6	10,8	+1,8*	
<b>Otras cabeceras</b>	14,1	11,4	+2,7	<b>0,7*</b>
<b>13 ciudades y A.M.</b>	13,4	12,0	+1,4	<b>0,5*</b>
<b>Centros poblados y rural disperso</b>	7,7	6,4	+1,3	<b>0,3</b>
<b>10 ciudades</b>	18,0	13,7	+4,3	<b>0,2*</b>

\* Variación estadísticamente significativa.

p.p.: Puntos porcentuales.

**Notas:** • El dominio total nacional no incluye la población de los departamentos de Amazonas, Arauca, Casanare, Guainía, Guaviare, Putumayo, Vaupés, Vichada y San Andrés.

- 13 ciudades y áreas metropolitanas incluye Bogotá D.C., Medellín A.M., Cali A.M., Barranquilla A.M., Bucaramanga A.M., Manizales A.M., Pereira A.M., Cúcuta A.M., Pasto, Ibagué, Montería, Cartagena y Villavicencio.
- 10 ciudades incluye Tunja, Florencia, Popayán, Valledupar, Quibdó, Neiva, Riohacha, Santa Marta, Armenia y Sincelejo.
- Por efecto de redondeo, la suma de las contribuciones puede diferir del total.
- Datos expandidos con proyecciones de población elaboradas con base en los resultados del Censo 2005.

Fuente: DANE, GEIH.





## Contribución a la tasa de ocupación según dominio geográfico Marzo (2020-2019)

Dominio geográfico	Tasa de ocupación (%)			
	Marzo 2020	Marzo 2019	Variación en p.p.	Contribución en p.p.
<b>Total nacional</b>	51,7	56,4	-4,7*	
<b>13 ciudades y A.M.</b>	52,8	58,7	-5,9	<b>-2,7*</b>
<b>Otras cabeceras</b>	51,8	56,2	-4,4	<b>-1,1*</b>
<b>Centros poblados y rural disperso</b>	50,9	52,7	-1,7	<b>-0,4</b>
<b>10 ciudades</b>	45,5	53,1	-7,5	<b>-0,4*</b>

\* Variación estadísticamente significativa.

p.p.: Puntos porcentuales.

**Notas:** • El dominio total nacional no incluye la población de los departamentos de Amazonas, Arauca, Casanare, Guainía, Guaviare, Putumayo, Vaupés, Vichada y San Andrés.

- 13 ciudades y áreas metropolitanas incluye Bogotá D.C., Medellín A.M., Cali A.M., Barranquilla A.M., Bucaramanga A.M., Manizales A.M., Pereira A.M., Cúcuta A.M., Pasto, Ibagué, Montería, Cartagena y Villavicencio.
- 10 ciudades incluye Tunja, Florencia, Popayán, Valledupar, Quibdó, Neiva, Riohacha, Santa Marta, Armenia y Sincelejo.
- Por efecto de redondeo, la suma de las contribuciones puede diferir del total.
- Datos expandidos con proyecciones de población elaboradas con base en los resultados del Censo 2005.



## Contribución a la tasa global de participación según dominio geográfico

Marzo (2020-2019)

Dominio geográfico	Tasa global de participación (%)			
	Marzo 2020	Marzo 2019	Variación en p.p.	Contribución en p.p.
<b>Total nacional</b>	59,2	63,2	-4,1*	
<b>13 ciudades y A.M.</b>	60,9	66,7	-5,7	<b>-2,7*</b>
<b>Otras cabeceras</b>	60,2	63,4	-3,2	<b>-0,8*</b>
<b>10 ciudades</b>	55,5	61,5	-6,0	<b>-0,3*</b>
<b>Centros poblados y rural disperso</b>	55,2	56,3	-1,1	<b>-0,3</b>

\* Variación estadísticamente significativa.

p.p.: Puntos porcentuales.

**Notas:** • El dominio total nacional no incluye la población de los departamentos de Amazonas, Arauca, Casanare, Guainía, Guaviare, Putumayo, Vaupés, Vichada y San Andrés.

- 13 ciudades y áreas metropolitanas incluye Bogotá D.C., Medellín A.M., Cali A.M., Barranquilla A.M., Bucaramanga A.M., Manizales A.M., Pereira A.M., Cúcuta A.M., Pasto, Ibagué, Montería, Cartagena y Villavicencio.
- 10 ciudades incluye Tunja, Florencia, Popayán, Valledupar, Quibdó, Neiva, Riohacha, Santa Marta, Armenia y Sincelejo.
- Por efecto de redondeo, la suma de las contribuciones puede diferir del total.
- Datos expandidos con proyecciones de población elaboradas con base en los resultados del Censo 2005.

Fuente: DANE, GEIH.



## *TD desestacionalizada<sup>o</sup>* *(preliminar)*

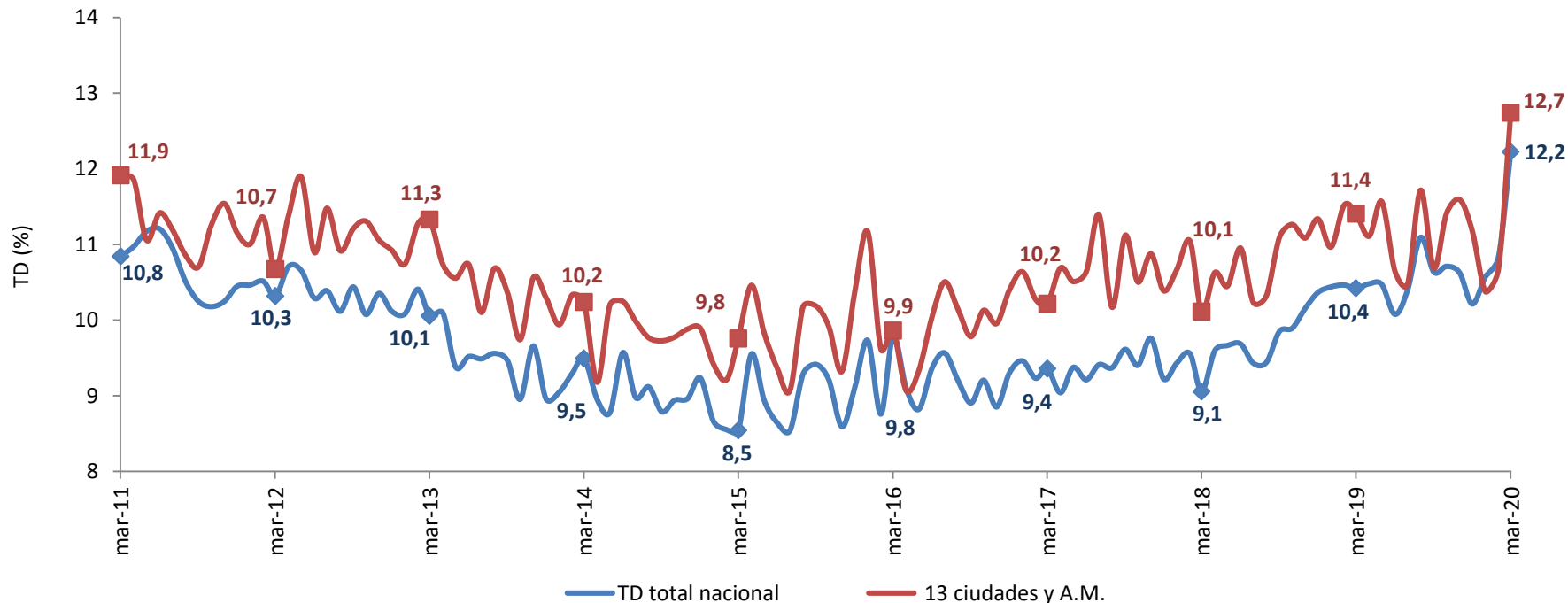
Total Nacional  
13 ciudades y áreas metropolitanas

**Marzo ● 2020**

- <sup>o</sup> **Notas:**
- Para la desestacionalización de las series se emplea el programa X-13 ARIMA.
  - Las series desestacionalizadas ajustan los componentes estacionales con el objetivo de propiciar una comparación entre diferentes periodos.



## Tasa de desempleo desestacionalizada (pr.) Total nacional y 13 ciudades y áreas metropolitanas Marzo (2011-2020)



pr.: preliminar.

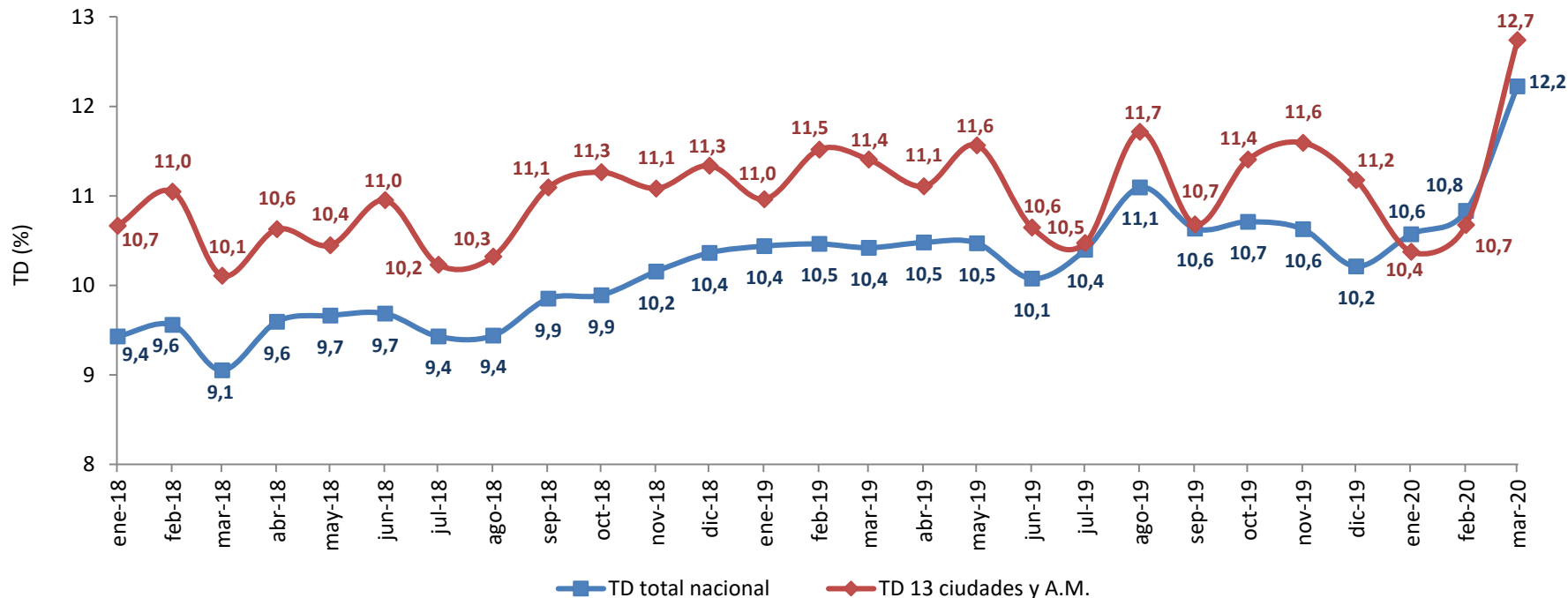
Notas: • El dominio total nacional no incluye la población de los departamentos de Amazonas, Arauca, Casanare, Guainía, Guaviare, Putumayo, Vaupés, Vichada y San Andrés.

• Total 13 ciudades y áreas metropolitanas incluye Bogotá D.C., Medellín A.M., Cali A.M., Barranquilla A.M., Bucaramanga A.M., Manizales A.M., Pereira A.M., Cúcuta A.M., Pasto, Ibagué, Montería, Cartagena y Villavicencio.

Fuente: DANE, GEIH.



## Tasa de desempleo desestacionalizada (pr.) Total nacional y 13 ciudades y áreas metropolitanas Mensual. Enero 2018 – marzo 2020



pr.: preliminar.

Notas: • El dominio total nacional no incluye la población de los departamentos de Amazonas, Arauca, Casanare, Guainía, Guaviare, Putumayo, Vaupés, Vichada y San Andrés.

• Total 13 ciudades y áreas metropolitanas incluye Bogotá D.C., Medellín A.M., Cali A.M., Barranquilla A.M., Bucaramanga A.M., Manizales A.M., Pereira A.M., Cúcuta A.M., Pasto, Ibagué, Montería, Cartagena y Villavicencio.

Fuente: DANE, GEIH.



## Tasa de desempleo desestacionalizada (TD)

Marzo 2020, Febrero 2020

Tasa de desempleo desestacionalizada (%)	Periodo	
	Marzo 2020 (preliminar)	Febrero 2020 (preliminar)
<b>Total nacional</b>	12,2	10,8
<b>13 ciudades y A.M.</b>	12,7	10,7

**Notas:** • El dominio total nacional no incluye la población de los departamentos de Amazonas, Arauca, Casanare, Guainía, Guaviare, Putumayo, Vaupés, Vichada y San Andrés.

• Total 13 ciudades y áreas metropolitanas incluye Bogotá D.C., Medellín A.M., Cali A.M., Barranquilla A.M., Bucaramanga A.M., Manizales A.M., Pereira A.M., Cúcuta A.M., Pasto, Ibagué, Montería, Cartagena y Villavicencio.

Fuente: DANE, GEIH.



# ***Mercado Laboral***

Total Nacional  
13 ciudades y áreas metropolitanas

**Enero – marzo • 2020**



## Población ocupada, desocupada e inactiva Enero - marzo (2020-2019)

Miles de personas	Total Nacional		
	Enero - Marzo 2020	Enero - Marzo 2019	Variación absoluta
Población ocupada	<b>21.360</b>	21.945	-585*
Población desocupada	<b>3.077</b>	2.934	+142*
Población inactiva	<b>15.231</b>	14.290	+941*

Miles de personas	Total 13 ciudades y áreas metropolitanas		
	Enero - Marzo 2020	Enero - Marzo 2019	Variación absoluta
Población ocupada	<b>10.410</b>	10.544	-134
Población desocupada	<b>1.498</b>	1.535	-37
Población inactiva	<b>6.657</b>	6.241	+415*

\* Variación estadísticamente significativa.

**Notas:** • Datos expandidos con proyecciones de población elaboradas con base en los resultados del Censo 2005.

• Los resultados de la variación absoluta pueden diferir por los valores aproximados a mil.

• Los datos de las poblaciones están en miles de personas.

• El dominio total nacional no incluye la población de los departamentos de Amazonas, Arauca, Casanare, Guainía, Guaviare, Putumayo, Vaupés, Vichada y San Andrés.

• 13 ciudades y áreas metropolitanas incluye Bogotá D.C., Medellín A.M., Cali A.M., Barranquilla A.M., Bucaramanga A.M., Manizales A.M., Pereira A.M., Cúcuta A.M., Pasto, Ibagué, Montería, Cartagena y Villavicencio.

Fuente: DANE, GEIH.





**Tasa global de participación - TGP**  
**Tasa de ocupación - TO**  
**Tasa de desempleo - TD**  
Enero - marzo  
(2020-2019)

Tasas (%)	Total Nacional		Total 13 ciudades y áreas metropolitanas	
	Enero - Marzo 2020	Enero - Marzo 2019	Enero - Marzo 2020	Enero - Marzo 2019
<b>TGP</b>	<b>61,6*</b>	63,5	<b>64,1*</b>	65,9
<b>TO</b>	<b>53,8*</b>	56,0	<b>56,1*</b>	57,6
<b>TD</b>	<b>12,6*</b>	11,8	<b>12,6</b>	12,7

\* Variación estadísticamente significativa.

**Notas:** • El dominio total nacional no incluye la población de los departamentos de Amazonas, Arauca, Casanare, Guainía, Guaviare, Putumayo, Vaupés, Vichada y San Andrés.

• 13 ciudades y áreas metropolitanas incluye Bogotá D.C., Medellín A.M., Cali A.M., Barranquilla A.M., Bucaramanga A.M., Manizales A.M., Pereira A.M., Cúcuta A.M., Pasto, Ibagué, Montería, Cartagena y Villavicencio.

• Datos expandidos con proyecciones de población elaboradas con base en los resultados del Censo 2005.

**Fuente:** DANE, GEIH.



## Contribución a la tasa de desempleo según dominio geográfico Enero - marzo (2020-2019)

Dominio geográfico	Tasa de desempleo (%)			
	Enero - Marzo 2020	Enero - Marzo 2019	Variación en p.p.	Contribución en p.p.
<b>Total nacional</b>	12,6	11,8	0,8*	
<b>Otras cabeceras</b>	15,4	13,2	2,1	<b>0,5*</b>
<b>Centros poblados y rural disperso</b>	8,0	7,0	1,0	<b>0,2</b>
<b>10 ciudades</b>	17,0	14,6	2,3	<b>0,1*</b>
<b>13 ciudades y A.M.</b>	12,6	12,7	-0,1	<b>0,0</b>

\* Variación estadísticamente significativa.

p.p.: Puntos porcentuales.

**Notas:** • El dominio total nacional no incluye la población de los departamentos de Amazonas, Arauca, Casanare, Guainía, Guaviare, Putumayo, Vaupés, Vichada y San Andrés.

• 13 ciudades y áreas metropolitanas incluye Bogotá D.C., Medellín A.M., Cali A.M., Barranquilla A.M., Bucaramanga A.M., Manizales A.M., Pereira A.M., Cúcuta A.M., Pasto, Ibagué, Montería, Cartagena y Villavicencio.

• 10 ciudades incluye Tunja, Florencia, Popayán, Valledupar, Quibdó, Neiva, Riohacha, Santa Marta, Armenia y Sincelejo.

• Por efecto de redondeo, la suma de las contribuciones puede diferir del total.

• Datos expandidos con proyecciones de población elaboradas con base en los resultados del Censo 2005.

Fuente: DANE, GEIH.



## Contribución a la tasa de ocupación según dominio geográfico Enero - marzo (2020-2019)

Dominio geográfico	Tasa de ocupación (%)			
	Enero - Marzo 2020	Enero - Marzo 2019	Variación en p.p.	Contribución en p.p.
<b>Total nacional</b>	53,8	56,0	-2,2*	
<b>Otras cabeceras</b>	52,2	55,7	-3,5	<b>-0,9*</b>
<b>13 ciudades y A.M.</b>	56,1	57,6	-1,5	<b>-0,7*</b>
<b>Centros poblados y rural disperso</b>	52,3	53,9	-1,6	<b>-0,4</b>
<b>10 ciudades</b>	48,7	53,0	-4,3	<b>-0,2*</b>

\* Variación estadísticamente significativa.

p.p.: Puntos porcentuales.

**Notas:** • El dominio total nacional no incluye la población de los departamentos de Amazonas, Arauca, Casanare, Guainía, Guaviare, Putumayo, Vaupés, Vichada y San Andrés.

• 13 ciudades y áreas metropolitanas incluye Bogotá D.C., Medellín A.M., Cali A.M., Barranquilla A.M., Bucaramanga A.M., Manizales A.M., Pereira A.M., Cúcuta A.M., Pasto, Ibagué, Montería, Cartagena y Villavicencio.

• 10 ciudades incluye Tunja, Florencia, Popayán, Valledupar, Quibdó, Neiva, Riohacha, Santa Marta, Armenia y Sincelejo.

• Por efecto de redondeo, la suma de las contribuciones puede diferir del total.

• Datos expandidos con proyecciones de población elaboradas con base en los resultados del Censo 2005.

Fuente: DANE, GEIH.



## Contribución a la tasa global de participación según dominio geográfico

Enero - marzo (2020-2019)

Dominio geográfico	Tasa global de participación (%)			
	Enero - Marzo 2020	Enero - Marzo 2019	Variación en p.p.	Contribución en p.p.
<b>Total nacional</b>	61,6	63,5	-1,9*	
<b>13 ciudades y A.M.</b>	64,1	65,9	-1,8	<b>-0,8*</b>
<b>Otras cabeceras</b>	61,7	64,2	-2,5	<b>-0,6*</b>
<b>Centros poblados y rural disperso</b>	56,9	58,0	-1,2	<b>-0,3</b>
<b>10 ciudades</b>	58,6	62,1	-3,4	<b>-0,2*</b>

\* Variación estadísticamente significativa.

p.p.: Puntos porcentuales.

**Notas:** • El dominio total nacional no incluye la población de los departamentos de Amazonas, Arauca, Casanare, Guainía, Guaviare, Putumayo, Vaupés, Vichada y San Andrés.

- 13 ciudades y áreas metropolitanas incluye Bogotá D.C., Medellín A.M., Cali A.M., Barranquilla A.M., Bucaramanga A.M., Manizales A.M., Pereira A.M., Cúcuta A.M., Pasto, Ibagué, Montería, Cartagena y Villavicencio.
- 10 ciudades incluye Tunja, Florencia, Popayán, Valledupar, Quibdó, Neiva, Riohacha, Santa Marta, Armenia y Sincelejo.
- Por efecto de redondeo, la suma de las contribuciones puede diferir del total.
- Datos expandidos con proyecciones de población elaboradas con base en los resultados del Censo 2005.

Fuente: DANE, GEIH.



**Población  
ocupada  
según dominio  
geográfico  
Enero - marzo  
(2020-2019)**

Ocupados <b>-585*</b>	Total Nacional			
	Enero - Marzo 2020	Enero - Marzo 2019	Variación porcentual	Contribución en p.p.
<b>Total nacional</b>	21.360	21.945	-2,7*	
<b>Otras cabeceras</b>	5.267	5.534	-4,8	<b>-1,2*</b>
<b>13 ciudades y A.M.</b>	10.410	10.544	-1,3	<b>-0,6</b>
<b>Centros poblados y rural disperso</b>	4.593	4.701	-2,3	<b>-0,5</b>
<b>10 ciudades</b>	1.090	1.166	-6,5	<b>-0,3*</b>

\* Variación estadísticamente significativa.

p.p.: Puntos porcentuales.

**Notas:** • El dominio total nacional no incluye la población de los departamentos de Amazonas, Arauca, Casanare, Guainía, Guaviare, Putumayo, Vaupés, Vichada y San Andrés.

• 13 ciudades y áreas metropolitanas incluye Bogotá D.C., Medellín A.M., Cali A.M., Barranquilla A.M., Bucaramanga A.M., Manizales A.M., Pereira A.M., Cúcuta A.M., Pasto, Ibagué, Montería, Cartagena y Villavicencio.

• 10 ciudades incluye Tunja, Florencia, Popayán, Valledupar, Quibdó, Neiva, Riohacha, Santa Marta, Armenia y Sincelejo.

• Los datos de las poblaciones están en miles de personas.

• Por efecto de redondeo, la suma de las contribuciones puede diferir del total.

• Datos expandidos con proyecciones de población elaboradas con base en los resultados del Censo 2005.

Fuente: DANE, GEIH.



**Población  
ocupada  
según sexo y rangos  
de edad  
Enero - marzo  
(2020-2019)**

Sexo y rangos de edad		Total Nacional		
		Enero - Marzo 2020	Enero - Marzo 2019	Variación absoluta
<b>Población ocupada</b>		21.360	21.945	-585*
<b>Total</b>	<b>10 a 24 años</b>	3.208	3.455	-246*
	<b>25 a 54 años</b>	14.461	14.735	-274*
	<b>De 55 años y más</b>	3.691	3.755	-64
<b>Hombre</b>	<b>Total hombres</b>	12.725	12.918	-194*
	<b>10 a 24 años</b>	1.988	2.121	-133*
	<b>25 a 54 años</b>	8.419	8.486	-67
	<b>De 55 años y más</b>	2.318	2.311	+7
<b>Mujer</b>	<b>Total mujeres</b>	8.636	9.027	-391*
	<b>10 a 24 años</b>	1.221	1.334	-113*
	<b>25 a 54 años</b>	6.042	6.249	-207*
	<b>De 55 años y más</b>	1.373	1.444	-71*

\* Variación estadísticamente significativa.

**Notas:** • El dominio total nacional no incluye la población de los departamentos de Amazonas, Arauca, Casanare, Guainía, Guaviare, Putumayo, Vaupés, Vichada y San Andrés.

• Los datos de las poblaciones están en miles de personas.

• Por efecto de redondeo, la suma de las variaciones absolutas puede diferir del total.

• Datos expandidos con proyecciones de población elaboradas con base en los resultados del Censo 2005.

Fuente: DANE, GEIH.



**Población  
ocupada  
según sexo y rangos  
de edad  
Enero - marzo  
(2020-2019)**

Sexo y rangos de edad		13 ciudades y A.M.		
		Enero - Marzo 2020	Enero - Marzo 2019	Variación absoluta
<b>Población ocupada</b>		10.410	10.544	-134
<b>Total</b>	<b>10 a 24 años</b>	1.374	1.476	-102*
	<b>25 a 54 años</b>	7.342	7.379	-37
	<b>De 55 años y más</b>	1.694	1.689	+5
<b>Hombre</b>	<b>Total hombres</b>	5.716	5.736	-20
	<b>10 a 24 años</b>	767	823	-56*
	<b>25 a 54 años</b>	3.954	3.945	+10
	<b>De 55 años y más</b>	994	967	+26
<b>Mujer</b>	<b>Total mujeres</b>	4.695	4.809	-114*
	<b>10 a 24 años</b>	607	653	-46
	<b>25 a 54 años</b>	3.388	3.434	-46
	<b>De 55 años y más</b>	700	722	-21

\* Variación estadísticamente significativa.

**Notas:** • El dominio total nacional no incluye la población de los departamentos de Amazonas, Arauca, Casanare, Guainía, Guaviare, Putumayo, Vaupés, Vichada y San Andrés.

• Los datos de las poblaciones están en miles de personas.

• Por efecto de redondeo, la suma de las variaciones absolutas puede diferir del total.

• Datos expandidos con proyecciones de población elaboradas con base en los resultados del Censo 2005.

**Fuente:** DANE, GEIH.



# Población ocupada según rama de actividad económica

## Enero - marzo (2020-2019)

Rama de actividad	Total Nacional				
	Enero - Marzo 2020	Enero - Marzo 2019	Distribución (%)	Variación absoluta	Contribución en p.p.
<b>Población ocupada</b>	21.360	21.945	100,0	-585*	
Comercio y reparación de vehículos	3.956	4.263	18,5	-307	-1,4*
Actividades artísticas, entretenimiento, recreación y otras actividades de servicios	1.961	2.147	9,2	-186	-0,8*
Agricultura, ganadería, caza, silvicultura y pesca	3.300	3.458	15,4	-158	-0,7
Administración pública y defensa, educación y atención de la salud humana	2.313	2.412	10,8	-99	-0,5
Industrias manufactureras	2.339	2.431	10,9	-92	-0,4
Actividades financieras y de seguros	310	331	1,5	-21	-0,1
Actividades inmobiliarias	267	283	1,2	-17	-0,1
Explotación de minas y canteras	178	184	0,8	-6	0,0
Transporte y almacenamiento	1.593	1.595	7,5	-2	0,0
Información y comunicaciones	323	317	1,5	+5	0,0
Construcción	1.445	1.424	6,8	+20	0,1
Actividades profesionales, científicas, técnicas y de servicios administrativos	1.381	1.301	6,5	+79	0,4
Suministro de electricidad, gas, agua y gestión de desechos	257	167	1,2	+90	0,4*
Alojamiento y servicios de comida	1.729	1.630	8,1	+98	0,4

\* Variación estadísticamente significativa.

p.p.: Puntos porcentuales.

**Notas:** • El dominio total nacional no incluye la población de los departamentos de Amazonas, Arauca, Casanare, Guainía, Guaviare, Putumayo, Vaupés, Vichada y San Andrés.

• Por efecto de redondeo y la no inclusión de la categoría "No informa", las sumas de las poblaciones, distribuciones, variaciones absolutas y contribuciones pueden diferir del total.

• Datos expandidos con proyecciones de población elaboradas con base en los resultados del Censo 2005.

• Los datos de las poblaciones están en miles de personas.

Fuente: DANE, GEIH.





## Variación absoluta de la población **ocupada** según rama de actividad económica Enero - marzo (2015-2020)

Rama de Actividad	Total Nacional Trimestre Enero - Marzo Variación absoluta				
	2016-2015	2017-2016	2018-2017	2019-2018	2020-2019
<b>Población ocupada</b>	+184	+202	+76	+114	-585
Comercio y reparación de vehículos	+155	<b>+132</b>	<b>-176</b>	+175	<b>-307</b>
Actividades artísticas, entretenimiento, recreación y otras actividades de servicios	-28	+46	-39	<b>+200</b>	-186
Agricultura, ganadería, caza, silvicultura y pesca	-47	+115	<b>+175</b>	<b>-224</b>	-158
Administración pública y defensa, educación y atención de la salud humana	<b>+165</b>	<b>-70</b>	+22	+51	-99
Industrias manufactureras	<b>-185</b>	+17	+2	-15	-92
Actividades financieras y de seguros	+31	-37	-7	+49	-21
Actividades inmobiliarias	+2	+44	-18	+8	-17
Explotación de minas y canteras	+8	-4	+4	-2	-6
Transporte y almacenamiento	+49	-7	-13	+40	-2
Información y comunicaciones	-29	+12	-22	-19	+5
Construcción	-13	-34	-78	+13	+20
Actividades profesionales, científicas, técnicas y de servicios administrativos	+76	+39	+76	-71	+79
Suministro de electricidad, gas, agua y gestión de desechos	-22	+6	+11	-18	+90
Alojamiento y servicios de comida	+20	-66	+152	-73	<b>+98</b>

**Notas:** • El dominio total nacional no incluye la población de los departamentos de Amazonas, Arauca, Casanare, Guainía, Guaviare, Putumayo, Vaupés, Vichada y San Andrés.

• Por efecto de redondeo y la no inclusión de la categoría "No informa", la suma de las variaciones absolutas puede diferir del total.

• Datos expandidos con proyecciones de población elaboradas con base en los resultados del Censo 2005.

• Los datos de las variaciones de las poblaciones están en miles de personas.

• Las ramas de actividad se encuentran ordenadas de menor a mayor variación absoluta de la población para el último periodo.



# Población **Ocupada** según rama de actividad económica

## Enero - marzo (2020-2019)

Rama de actividad	13 ciudades y A.M.				
	Enero - Marzo 2020	Enero - marzo 2019	Distribución (%)	Variación absoluta	Contribución en p.p.
<b>Población ocupada</b>	10.410	10.544	100,0	-134	
Comercio y reparación de vehículos	2.159	2.308	20,7	-149	<b>-1,4*</b>
Actividades artísticas, entretenimiento y recreación y otras actividades de servicios	1.032	1.135	9,9	-103	<b>-1,0*</b>
Actividades financieras y de seguros	232	258	2,2	-27	<b>-0,3</b>
Alojamiento y servicios de comida	803	820	7,7	-17	<b>-0,2</b>
Actividades inmobiliarias	208	222	2,0	-15	<b>-0,1</b>
Administración pública y defensa, educación y atención de la salud humana	1.370	1.376	13,2	-5	<b>-0,1</b>
Industrias manufactureras	1.501	1.498	14,4	+3	<b>0,0</b>
Información y comunicaciones	235	230	2,3	+5	<b>0,0</b>
Transporte y almacenamiento	858	832	8,2	+26	<b>0,2</b>
Construcción	788	757	7,6	+31	<b>0,3</b>
Otras ramas^	223	187	2,1	+36	<b>0,3*</b>
Actividades profesionales, científicas, técnicas y de servicios administrativos	998	921	9,6	+77	<b>0,7</b>

\* Variación estadísticamente significativa.

**Otras ramas^:** Agricultura, pesca, ganadería, caza y silvicultura; Explotación de minas y canteras; Suministro de electricidad, gas, agua y gestión de desechos.

**p.p.:** Puntos porcentuales.

**Notas:** • 13 ciudades y áreas metropolitanas incluye Bogotá D.C., Medellín A.M., Cali A.M., Barranquilla A.M., Bucaramanga A.M., Manizales A.M., Pereira A.M., Cúcuta A.M., Pasto, Ibagué, Montería, Cartagena y Villavicencio.

• Por efecto de redondeo y la no inclusión de la categoría "No informa", las sumas de las poblaciones, distribuciones, variaciones absolutas y contribuciones pueden diferir del total.

• Datos expandidos con proyecciones de población elaboradas con base en los resultados del Censo 2005.

• Los datos de las poblaciones están en miles de personas.

Fuente: DANE, GEIH.



## Variación absoluta de la población **ocupada** según rama de actividad económica Enero - marzo (2015-2020)

Rama de Actividad	13 ciudades y A.M. Trimestre Enero - Marzo Variación absoluta				
	2016-2015	2017-2016	2018-2017	2019-2018	2020-2019
<b>Población ocupada</b>	+52	+6	-34	+37	-134
Comercio y reparación de vehículos	<b>+109</b>	-21	<b>-55</b>	<b>+78</b>	<b>-149</b>
Actividades artísticas, entretenimiento y recreación y otras actividades de servicios	-12	+31	-51	+68	-103
Actividades financieras y de seguros	+14	-25	-3	+39	-27
Alojamiento y servicios de comida	-27	-5	+60	-10	-17
Actividades inmobiliarias	-1	+26	-2	-7	-15
Administración pública y defensa, educación y atención de la salud humana	+85	-29	+46	-16	-5
Industrias manufactureras	<b>-99</b>	<b>-43</b>	-32	<b>-50</b>	+3
Información y comunicaciones	-17	+9	-17	+4	+5
Transporte y almacenamiento	+12	-12	+29	-14	+26
Construcción	-40	<b>+38</b>	-30	-17	+31
Otras ramas <sup>^</sup>	-19	+29	-40	+9	+36
Actividades profesionales, científicas, técnicas y de servicios administrativos	+46	+10	<b>+62</b>	-48	<b>+77</b>

**Notas:** • 13 ciudades y áreas metropolitanas incluye Bogotá D.C., Medellín A.M., Cali A.M., Barranquilla A.M., Bucaramanga A.M., Manizales A.M., Pereira A.M., Cúcuta A.M., Pasto, Ibagué, Montería, Cartagena y Villavicencio.

• Por efecto de redondeo y la no inclusión de la categoría "No informa", las sumas de las distribuciones, variaciones absolutas y contribuciones pueden diferir del total.

• Datos expandidos con proyecciones de población elaboradas con base en los resultados del Censo 2005.

• Los datos de las poblaciones están en miles de personas.

• Las ramas de actividad se encuentran ordenadas de mayor a menor variación absoluta de la población para el último periodo.



# Población **ocupada** según posición ocupacional

## Enero - marzo (2020-2019)

Posición ocupacional	Total Nacional				
	Enero - Marzo 2020	Enero - Marzo 2019	Distribución (%)	Variación absoluta	Contribución en p.p.
<b>Población ocupada</b>	21.360	21.945	100,0	-585*	
<b>Trabajador por cuenta propia</b>	9.049	9.389	42,4	-339	<b>-1,5*</b>
<b>Empleado particular</b>	8.546	8.692	40,0	-146	<b>-0,7</b>
<b>Trabajador sin remuneración°</b>	703	781	3,3	-78	<b>-0,4</b>
<b>Patrón o empleador</b>	725	799	3,4	-75	<b>-0,3</b>
<b>Empleado doméstico</b>	656	693	3,1	-37	<b>-0,2</b>
<b>Empleado del gobierno</b>	865	875	4,0	-10	<b>0,0</b>
<b>Jornalero o peón</b>	807	703	3,8	+104	<b>0,5</b>

\* Variación estadísticamente significativa.

p.p.: Puntos porcentuales.

**Trabajador sin remuneración°** incluye a los Trabajadores familiares sin remuneración y a los Trabajadores sin remuneración en empresas de otros hogares.

**Notas:** • El dominio total nacional no incluye la población de los departamentos de Amazonas, Arauca, Casanare, Guainía, Guaviare, Putumayo, Vaupés, Vichada y San Andrés.

• Por efecto de redondeo y la no inclusión de la categoría "Otro", la suma de las distribuciones, variaciones absolutas y contribuciones puede diferir del total.

• Datos expandidos con proyecciones de población elaboradas con base en los resultados del Censo 2005.

• Los datos de las poblaciones están en miles de personas.

Fuente: DANE, GEIH.



# Población **ocupada** según posición ocupacional

## Enero - marzo (2020-2019)

Posición ocupacional	13 ciudades y A.M.				
	Enero - Marzo 2020	Enero - Marzo 2019	Distribución (%)	Variación absoluta	Contribución en p.p.
<b>Población ocupada</b>	10.410	10.544	100,0	-134	
<b>Empleado particular<sup>^</sup></b>	5.331	5.490	51,2	-159	<b>-1,5*</b>
<b>Patrón o empleador</b>	362	382	3,5	-20	<b>-0,2</b>
<b>Trabajador sin remuneración<sup>°</sup></b>	178	190	1,7	-12	<b>-0,1</b>
<b>Empleado doméstico</b>	351	348	3,4	+3	<b>0,0</b>
<b>Empleado del gobierno</b>	435	422	4,2	+13	<b>0,1</b>
<b>Trabajador por cuenta propia</b>	3.750	3.709	36,0	+41	<b>0,4</b>

\* Variación estadísticamente significativa.

p.p.: Puntos porcentuales.

**Empleado particular<sup>^</sup>** incluye a Jornalero o peón.

**Trabajador sin remuneración<sup>°</sup>** incluye a los Trabajadores familiares sin remuneración y a los Trabajadores sin remuneración en empresas de otros hogares.

**Notas:** • 13 ciudades y áreas metropolitanas incluye Bogotá D.C., Medellín A.M., Cali A.M., Barranquilla A.M., Bucaramanga A.M., Manizales A.M., Pereira A.M., Cúcuta A.M., Pasto, Ibagué, Montería, Cartagena y Villavicencio.

• Por efecto de redondeo y la no inclusión de la categoría "Otro", la suma de las distribuciones, variaciones absolutas y contribuciones puede diferir del total.

• Datos expandidos con proyecciones de población elaboradas con base en los resultados del Censo 2005.

• Los datos de las poblaciones están en miles de personas.

Fuente: DANE, GEIH.



**Población  
desocupada  
según dominio  
geográfico  
Enero - marzo  
(2020-2019)**

Desocupados <b>+142</b>	Total Nacional			
	Enero - Marzo 2020	Enero - Marzo 2019	Variación porcentual	Contribución en p.p.
<b>Total nacional</b>	3.077	2.934	4,9	
<b>Otras cabeceras</b>	956	843	13,3	<b>3,8*</b>
<b>Centros poblados y rural disperso</b>	400	356	12,5	<b>1,5</b>
<b>10 ciudades</b>	223	200	11,5	<b>0,8*</b>
<b>13 ciudades y A.M.</b>	1.498	1.535	-2,4	<b>-1,3</b>

\* Variación estadísticamente significativa.

p.p.: Puntos porcentuales.

**Notas:** • El dominio total nacional no incluye la población de los departamentos de Amazonas, Arauca, Casanare, Guainía, Guaviare, Putumayo, Vaupés, Vichada y San Andrés.

- 13 ciudades y áreas metropolitanas incluye Bogotá D.C., Medellín A.M., Cali A.M., Barranquilla A.M., Bucaramanga A.M., Manizales A.M., Pereira A.M., Cúcuta A.M., Pasto, Ibagué, Montería, Cartagena y Villavicencio.
- 10 ciudades incluye Tunja, Florencia, Popayán, Valledupar, Quibdó, Neiva, Riohacha, Santa Marta, Armenia y Sincelejo.
- Los datos de las poblaciones están en miles de personas.
- Por efecto de redondeo, la suma de las contribuciones puede diferir del total.
- Datos expandidos con proyecciones de población elaboradas con base en los resultados del Censo 2005.

Fuente: DANE, GEIH.



## Población desocupada según sexo y rangos de edad

Enero - marzo (2020-2019)

Sexo y rangos de edad		Total Nacional		
		Enero - Marzo 2020	Enero - Marzo 2019	Variación absoluta
<b>Población desocupada</b>		3.077	2.934	+142
<b>Total</b>	10 a 24 años	977	972	+5
	25 a 54 años	1.819	1.711	+108*
	De 55 años y más	280	251	+29
<b>Hombre</b>	<b>Total hombres</b>	1.387	1.300	+88
	10 a 24 años	456	426	+30
	25 a 54 años	755	697	+58
	De 55 años y más	177	177	-1
<b>Mujer</b>	<b>Total mujeres</b>	1.689	1.635	+55
	10 a 24 años	522	547	-25
	25 a 54 años	1.064	1.014	+50
	De 55 años y más	103	74	+30*

\* Variación estadísticamente significativa.

**Notas:** • El dominio total nacional no incluye la población de los departamentos de Amazonas, Arauca, Casanare, Guainía, Guaviare, Putumayo, Vaupés, Vichada y San Andrés.

• Los datos de las poblaciones están en miles de personas.

• Por efecto de redondeo, la suma de las variaciones absolutas puede diferir del total.

• Datos expandidos con proyecciones de población elaboradas con base en los resultados del Censo 2005.

Fuente: DANE, GEIH.



## Población desocupada según sexo y rangos de edad

Enero - marzo (2020-2019)

Sexo y rangos de edad		13 ciudades y A.M.		
		Enero - Marzo 2020	Enero - Marzo 2019	Variación absoluta
<b>Población desocupada</b>		1.498	1.535	-37
<b>Total</b>	<b>10 a 24 años</b>	473	486	-13
	<b>25 a 54 años</b>	879	915	-37
	<b>De 55 años y más</b>	146	134	+12
<b>Hombre</b>	<b>Total hombres</b>	694	712	-18
	<b>10 a 24 años</b>	220	216	+4
	<b>25 a 54 años</b>	383	403	-20
	<b>De 55 años y más</b>	92	93	-2
<b>Mujer</b>	<b>Total mujeres</b>	803	823	-19
	<b>10 a 24 años</b>	253	270	-17
	<b>25 a 54 años</b>	496	512	-16
	<b>De 55 años y más</b>	54	40	+14

No se presentaron variaciones estadísticamente significativas.

**Notas:** • El dominio total nacional no incluye la población de los departamentos de Amazonas, Arauca, Casanare, Guainía, Guaviare, Putumayo, Vaupés, Vichada y San Andrés.

• Los datos de las poblaciones están en miles de personas.

• Por efecto de redondeo, la suma de las variaciones absolutas puede diferir del total.

• Datos expandidos con proyecciones de población elaboradas con base en los resultados del Censo 2005.

Fuente: DANE, GEIH.





**Población inactiva según dominio geográfico**  
Enero - marzo (2020-2019)

Inactivos <b>+941*</b>	Total Nacional			
	Enero - Marzo 2020	Enero - Marzo 2019	Variación porcentual	Contribución en p.p.
<b>Total nacional</b>	15.231	14.290	6,6*	
<b>13 ciudades y A.M.</b>	6.657	6.241	6,7	<b>2,9*</b>
<b>Otras cabeceras</b>	3.858	3.554	8,5	<b>2,1*</b>
<b>Centros poblados y rural disperso</b>	3.788	3.659	3,5	<b>0,9</b>
<b>10 ciudades</b>	928	835	11,1	<b>0,6*</b>

\* Variación estadísticamente significativa.

p.p.: Puntos porcentuales.

**Notas:** • El dominio total nacional no incluye la población de los departamentos de Amazonas, Arauca, Casanare, Guainía, Guaviare, Putumayo, Vaupés, Vichada y San Andrés.

- 13 ciudades y áreas metropolitanas incluye Bogotá D.C., Medellín A.M., Cali A.M., Barranquilla A.M., Bucaramanga A.M., Manizales A.M., Pereira A.M., Cúcuta A.M., Pasto, Ibagué, Montería, Cartagena y Villavicencio.
- 10 ciudades incluye Tunja, Florencia, Popayán, Valledupar, Quibdó, Neiva, Riohacha, Santa Marta, Armenia y Sincelejo.
- Los datos de las poblaciones están en miles de personas.
- Por efecto de redondeo, la suma de las contribuciones puede diferir del total.
- Datos expandidos con proyecciones de población elaboradas con base en los resultados del Censo 2005.

Fuente: DANE, GEIH.



## Población inactiva según sexo y rangos de edad Enero - marzo (2020-2019)

Sexo y rangos de edad		Total Nacional		
		Enero - Marzo 2020	Enero - Marzo 2019	Variación absoluta
Población inactiva		15.231	14.290	+941*
Total	10 a 24 años	6.939	6.726	+213*
	25 a 54 años	3.515	3.117	+398*
	De 55 años y más	4.777	4.448	+329*
Hombre	Total hombres	5.289	4.937	+352*
	10 a 24 años	3.240	3.152	+88
	25 a 54 años	562	419	+143*
	De 55 años y más	1.487	1.366	+122*
Mujer	Total mujeres	9.941	9.353	+588*
	10 a 24 años	3.699	3.573	+125*
	25 a 54 años	2.953	2.698	+255*
	De 55 años y más	3.289	3.082	+207*

\* Variación estadísticamente significativa.

**Notas:** • El dominio total nacional no incluye la población de los departamentos de Amazonas, Arauca, Casanare, Guainía, Guaviare, Putumayo, Vaupés, Vichada y San Andrés.

• Los datos de las poblaciones están en miles de personas.

• Por efecto de redondeo, la suma de las variaciones absolutas puede diferir del total.

• Datos expandidos con proyecciones de población elaboradas con base en los resultados del Censo 2005.

Fuente: DANE, GEIH.



## Población inactiva según sexo y rangos de edad Enero - marzo (2020-2019)

Sexo y rangos de edad		13 ciudades y A.M.		
		Enero - Marzo 2020	Enero - Marzo 2019	Variación absoluta
<b>Población inactiva</b>		6.657	6.241	+415*
<b>Total</b>	<b>10 a 24 años</b>	2.706	2.601	+105*
	<b>25 a 54 años</b>	1.391	1.228	+163*
	<b>De 55 años y más</b>	2.560	2.412	+148*
<b>Hombre</b>	<b>Total hombres</b>	2.406	2.250	+157*
	<b>10 a 24 años</b>	1.318	1.271	+47
	<b>25 a 54 años</b>	282	217	+65*
	<b>De 55 años y más</b>	807	762	+45
<b>Mujer</b>	<b>Total mujeres</b>	4.250	3.991	+259*
	<b>10 a 24 años</b>	1.388	1.330	+58*
	<b>25 a 54 años</b>	1.109	1.011	+98*
	<b>De 55 años y más</b>	1.753	1.650	+103*

\* Variación estadísticamente significativa.

**Notas:** • El dominio total nacional no incluye la población de los departamentos de Amazonas, Arauca, Casanare, Guainía, Guaviare, Putumayo, Vaupés, Vichada y San Andrés.

• Los datos de las poblaciones están en miles de personas.

• Por efecto de redondeo, la suma de las variaciones absolutas puede diferir del total.

• Datos expandidos con proyecciones de población elaboradas con base en los resultados del Censo 2005.

Fuente: DANE, GEIH.



## Población inactiva según tipo de actividad y sexo

### Enero - marzo (2020-2019)

Tipo de actividad y sexo		Total Nacional		
		Enero - Marzo 2020	Enero - Marzo 2019	Variación absoluta
<b>Población inactiva</b>		15.231	14.290	+941*
<b>Total</b>	<b>Hombre</b>	5.289	4.937	+352*
	<b>Mujer</b>	9.941	9.353	+588*
<b>Estudiando</b>	<b>Subtotal</b>	5.313	5.339	-26
	<b>Hombre</b>	2.789	2.787	+2
	<b>Mujer</b>	2.524	2.552	-28
	<b>Subtotal</b>	6.584	5.893	+691*
<b>Oficios del hogar</b>	<b>Hombre</b>	531	388	+144*
	<b>Mujer</b>	6.053	5.505	+548*
	<b>Subtotal</b>	3.333	3.058	+275*
<b>Otra actividad°</b>	<b>Hombre</b>	1.969	1.762	+207*
	<b>Mujer</b>	1.364	1.296	+68

\* Variación estadísticamente significativa.

**Otra actividad°** incluye las categorías incapacitado permanente para trabajar, rentista, pensionado o jubilado y personas que no les llama la atención o creen que no vale la pena trabajar.

**Notas:** • El dominio total nacional no incluye la población de los departamentos de Amazonas, Arauca, Casanare, Guainía, Guaviare, Putumayo, Vaupés, Vichada y San Andrés.

• Los datos de las poblaciones están en miles de personas.

• Por efecto de redondeo, la suma de las variaciones absolutas puede diferir del total.

• Datos expandidos con proyecciones de población elaboradas con base en los resultados del Censo 2005.

Fuente: DANE, GEIH.



## Población inactiva según tipo de actividad y sexo

### Enero - marzo (2020-2019)

Tipo de actividad y sexo		13 ciudades y A.M.		
		Enero - Marzo 2020	Enero - Marzo 2019	Variación absoluta
<b>Población inactiva</b>		6.657	6.241	+415*
<b>Total</b>	<b>Hombre</b>	2.406	2.250	+157*
	<b>Mujer</b>	4.250	3.991	+259*
<b>Estudiando</b>	<b>Subtotal</b>	2.292	2.211	+81
	<b>Hombre</b>	1.178	1.150	+28
	<b>Mujer</b>	1.114	1.061	+53
<b>Oficios del hogar</b>	<b>Subtotal</b>	2.604	2.374	+230*
	<b>Hombre</b>	255	163	+92*
	<b>Mujer</b>	2.349	2.211	+138*
<b>Otra actividad°</b>	<b>Subtotal</b>	1.760	1.657	+104*
	<b>Hombre</b>	973	937	+37
	<b>Mujer</b>	787	720	+67*

\* Variación estadísticamente significativa.

**Otra actividad°** incluye las categorías incapacitado permanente para trabajar, rentista, pensionado o jubilado y personas que no les llama la atención o creen que no vale la pena trabajar.

**Notas:** • El dominio total nacional no incluye la población de los departamentos de Amazonas, Arauca, Casanare, Guainía, Guaviare, Putumayo, Vaupés, Vichada y San Andrés.

• Los datos de las poblaciones están en miles de personas.

• Por efecto de redondeo, la suma de las variaciones absolutas puede diferir del total.

• Datos expandidos con proyecciones de población elaboradas con base en los resultados del Censo 2005.

Fuente: DANE, GEIH.



# *Tasa de desempleo*

## *23 ciudades y áreas metropolitanas*

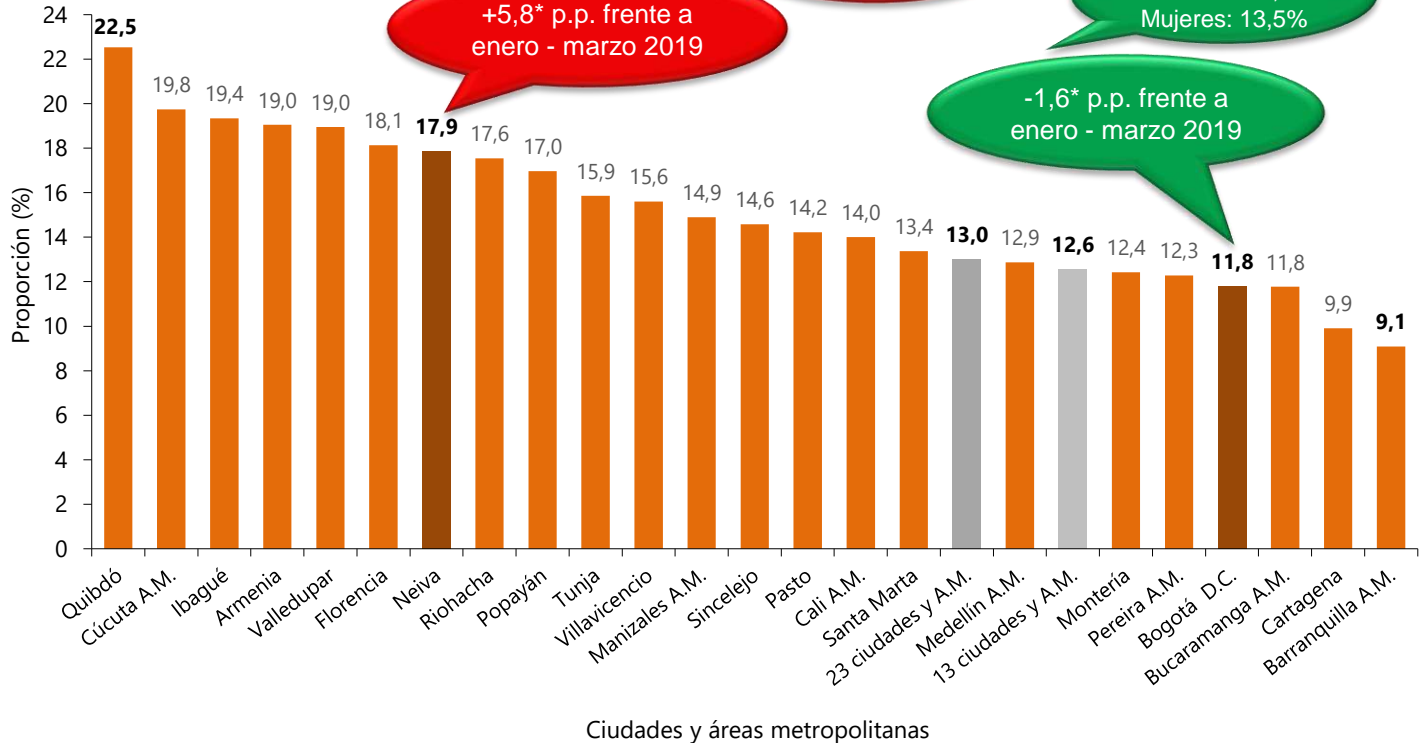
Enero – marzo • 2020



## Tasa de desempleo 23 ciudades y áreas metropolitanas Enero - Marzo 2020

4 ciudades presentaron  
variación negativa en la  
tasa de desempleo

2 de las 23 ciudades  
presentaron tasas de  
desempleo de un dígito



\* Variación estadísticamente significativa.

p.p.: Puntos porcentuales.

**Notas:** • Total 13 ciudades y áreas metropolitanas incluye Bogotá D.C., Medellín A.M., Cali A.M., Barranquilla A.M., Bucaramanga A.M., Manizales A.M., Pereira A.M., Cúcuta A.M., Pasto, Ibagué, Montería, Cartagena y Villavicencio.

• Total 23 ciudades y áreas metropolitanas incluye 13 ciudades y áreas metropolitanas más Tunja, Florencia, Popayán, Valledupar, Quibdó, Neiva, Riohacha, Santa Marta, Armenia y Sincelejo.

Fuente: DANE, GEIH.



## *Juventud*

14 a 28 años

Enero – marzo ● 2020

**Total nacional**





## Juventud

14 a 28 años

**Tasa global de participación - TGP**

**Tasa de ocupación - TO**

**Tasa de desempleo - TD**

Enero - marzo (2020-2019)

Tasas (%)	Total Nacional	
	Enero - Marzo 2020	Enero - Marzo 2019
<b>TGP</b>	54,9*	57,4
<b>TO</b>	43,6*	46,2
<b>TD</b>	20,5	19,5

\* Variación estadísticamente significativa.

**Notas:** • El dominio total nacional no incluye la población de los departamentos de Amazonas, Arauca, Casanare, Guainía, Guaviare, Putumayo, Vaupés, Vichada y San Andrés.

• Datos expandidos con proyecciones de población elaboradas con base en los resultados del Censo 2005.

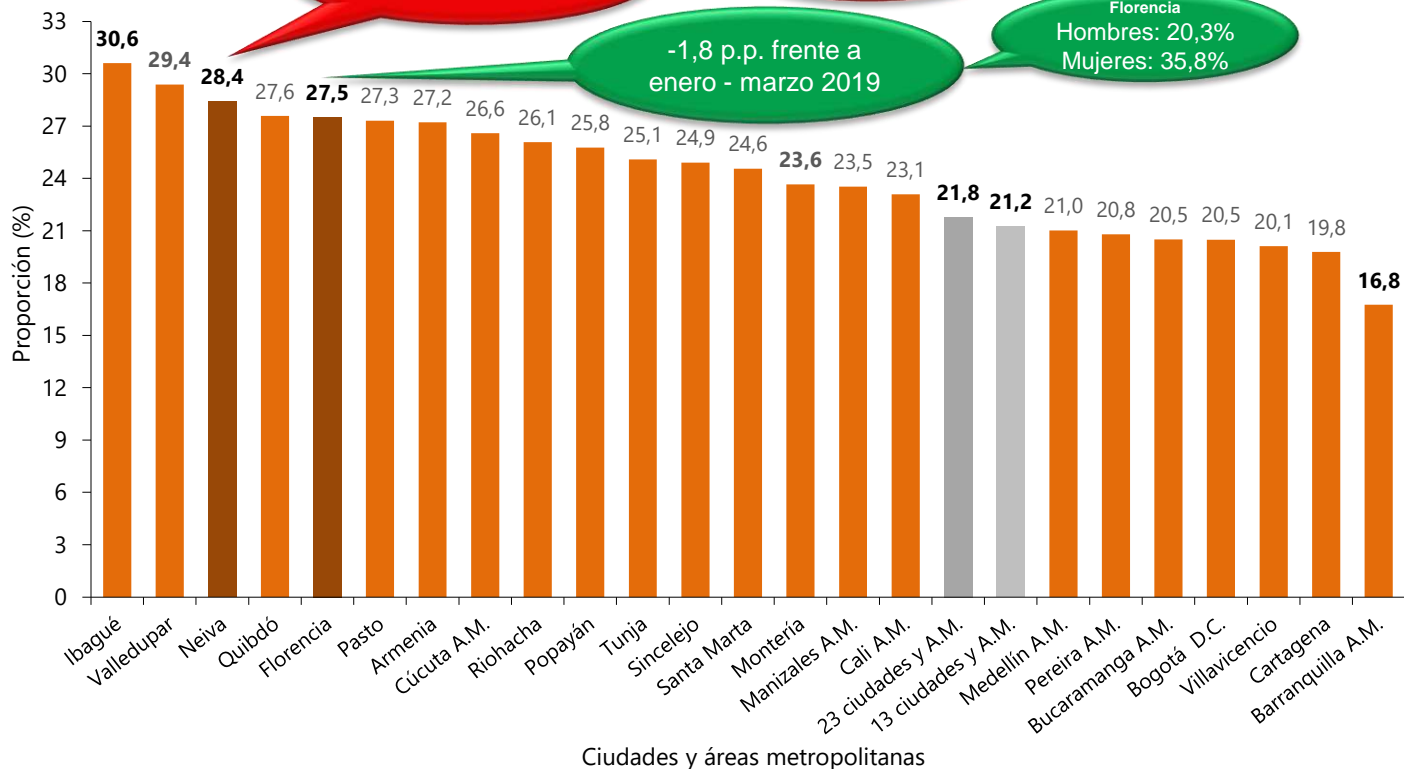
**Fuente:** DANE – GEIH.



# Tasa de desempleo población joven (14 a 28 años)

## 23 ciudades y áreas metropolitanas

### Enero - Marzo 2020



\* Variación estadísticamente significativa.

p.p.: Puntos porcentuales.

**Notas:** • Total 13 ciudades y áreas metropolitanas incluye Bogotá D.C., Medellín A.M., Cali A.M., Barranquilla A.M., Bucaramanga A.M., Manizales A.M., Pereira A.M., Cúcuta A.M., Pasto, Ibagué, Montería, Cartagena y Villavicencio.

• Total 23 ciudades y áreas metropolitanas incluye 13 ciudades y áreas metropolitanas más Tunja, Florencia, Popayán, Valledupar, Quibdó, Neiva, Riohacha, Santa Marta, Armenia y Sincelejo.

Fuente: DANE, GEIH.



## *Tendencias*

- *Tasa de ocupación (TO)*
- *Tasa de desempleo (TD)*

Total Nacional  
13 ciudades y áreas metropolitanas

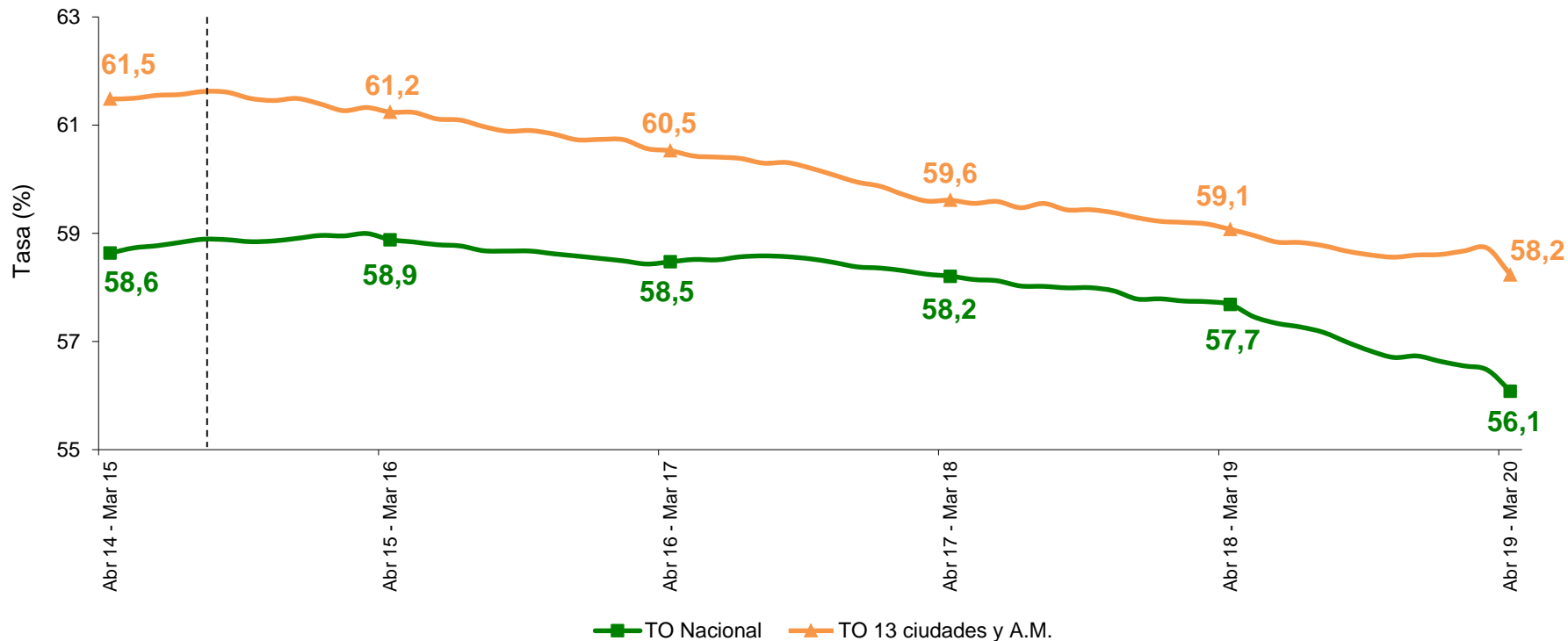
**Abril • 2014 – marzo • 2020**



## Tasa de ocupación (TO)

Total nacional y 13 ciudades y áreas metropolitanas

Año móvil, abril – marzo (2014–2020)

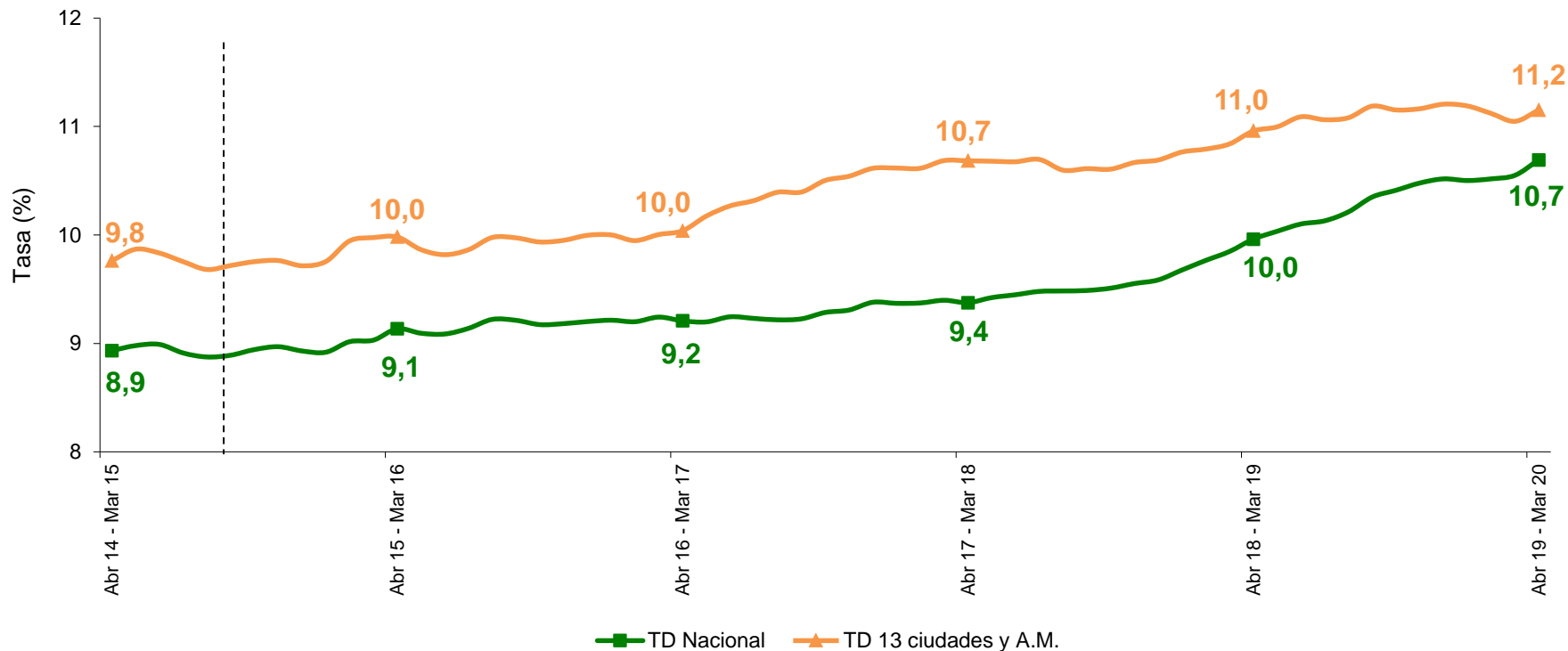




## Tasa de desempleo (TD)

Total nacional y 13 ciudades y áreas metropolitanas

Año móvil, abril – marzo (2014–2020)





## *Tasas y poblaciones*

### *Evolución histórica mensual*

Total Nacional  
13 ciudades y áreas metropolitanas

Marzo ● 2010 – marzo ● 2020



## Tasa de desempleo (TD)

Total nacional y total 13 ciudades y áreas metropolitanas

Marzo (2010–2020)

Tasa de desempleo - TD (%)	Marzo										
	2010	2011	2012	2013	2014	2015	2016	2017	2018	2019	2020
<b>Total nacional</b>	11,8	10,9	10,4	10,2	9,7	8,9	10,1	9,7	9,4	10,8	12,6
<b>13 ciudades y A.M.</b>	12,4	12,2	11,0	11,6	10,5	10,1	10,2	10,6	10,6	12,0	13,4

- Notas:**
- El dominio total nacional no incluye la población de los departamentos de Amazonas, Arauca, Casanare, Guainía, Guaviare, Putumayo, Vaupés, Vichada y San Andrés.
  - Total 13 ciudades y áreas metropolitanas incluye Bogotá D.C., Medellín A.M., Cali A.M., Barranquilla A.M., Bucaramanga A.M., Manizales A.M., Pereira A.M., Cúcuta A.M., Pasto, Ibagué, Montería, Cartagena y Villavicencio.
  - Datos expandidos con proyecciones de población elaboradas con base en los resultados del Censo 2005.

Fuente: DANE, GEIH.



## Variación de la tasa global de participación, ocupación y desempleo (p.p.)

Total nacional

Marzo 2018 – Marzo 2020

Total Nacional													
Variaciones tasas en p.p.													
Tasas	Mar 2019 - Mar 2018	Abr 2019 - Abr 2018	May 2019 - May 2018	Jun 2019 - Jun 2018	Jul 2019 - Jul 2018	Ago 2019 - Ago 2018	Sep 2019 - Sep 2018	Oct 2019 - Oct 2018	Nov 2019 - Nov 2018	Dic 2019 - Dic 2018	Ene 2020 - Ene 2019	Feb 2020 - Feb 2019	Mar 2020 - Mar 2019
<b>TGP</b>	+0,3	-2,4 *	-1,1 *	-0,6	-0,6	-1,2 *	-1,6 *	-1,1 *	+0,7	-1,5 *	-1,0	-0,7	-4,1 *
<b>TO</b>	-0,6	-2,7 *	-1,5 *	-0,8	-1,2 *	-2,2 *	-1,9 *	-1,5 *	+0,3	-1,2 *	-1,0	-0,9	-4,7 *
<b>TD</b>	+1,4 *	+0,9 *	+0,8	+0,4	+1,0 *	+1,6 *	+0,7	+0,8	+0,5	-0,2	+0,2	+0,4	+1,8 *

\* Variación estadísticamente significativa.

p.p.: puntos porcentuales.

Notas: Datos expandidos con proyecciones de población elaboradas con base en los resultados del Censo 2005.

Fuente: DANE, GEIH.





## Variación de la tasa global de participación, ocupación y desempleo (p.p.)

### 13 ciudades y áreas metropolitanas

### Marzo 2018 – Marzo 2020

#### 13 ciudades y áreas metropolitanas Variaciones tasas en p.p.

Tasas	Mar 2019 - Mar 2018	Abr 2019 - Abr 2018	May 2019 - May 2018	Jun 2019 - Jun 2018	Jul 2019 - Jul 2018	Ago 2019 - Ago 2018	Sep 2019 - Sep 2018	Oct 2019 - Oct 2018	Nov 2019 - Nov 2018	Dic 2019 - Dic 2018	Ene 2020 - Ene 2019	Feb 2020 - Feb 2019	Mar 2020 - Mar 2019
<b>TGP</b>	-0,3	-1,1	-0,8	-0,3	-0,7	-0,4	-1,3 *	-0,5	+0,9	-0,0	+0,3	+0,1	-5,7 *
<b>TO</b>	-1,2	-1,3 *	-1,5 *	-0,1	-0,7	-1,2	-0,8	-0,5	+0,5	+0,1	+0,8	+0,7	-5,9 *
<b>TD</b>	+1,4 *	+0,5	+1,1	-0,3	+0,2	+1,3 *	-0,4	+0,1	+0,5	-0,2	-0,9	-0,9	+1,4 *

\* Variación estadísticamente significativa.

p.p.: puntos porcentuales.

Notas: Datos expandidos con proyecciones de población elaboradas con base en los resultados del Censo 2005.

Fuente: DANE, GEIH.



/DANEcolombia



@DANE\_Colombia



@DANE\_Colombia



/DANEcolombia

# ***Mercado Laboral***



El futuro  
es de todos

Gobierno  
de Colombia