

PROSPECTIVA EDUCATIVA DE BARRANQUILLA EN 2030

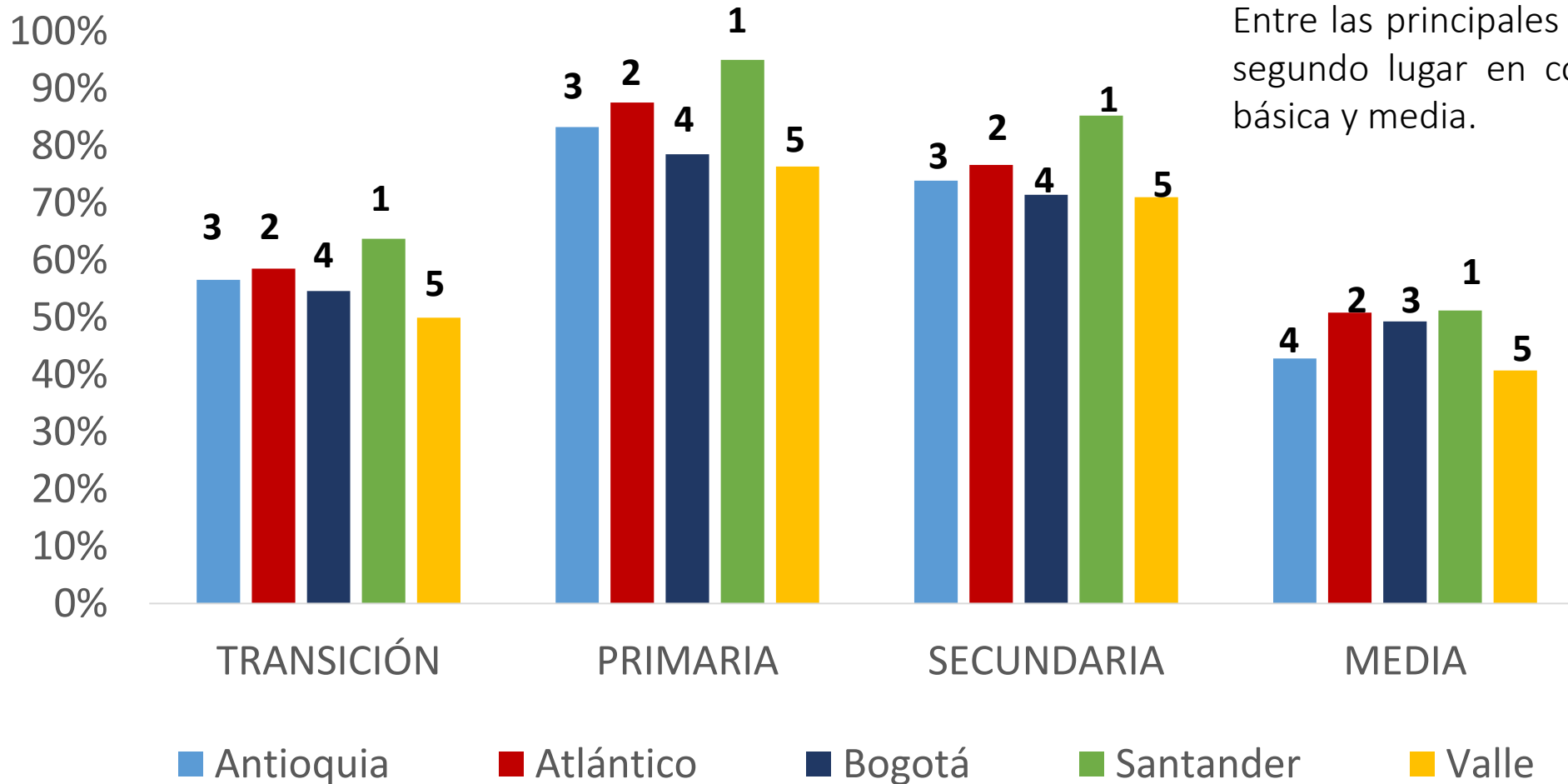


Adolfo Meisel Roca

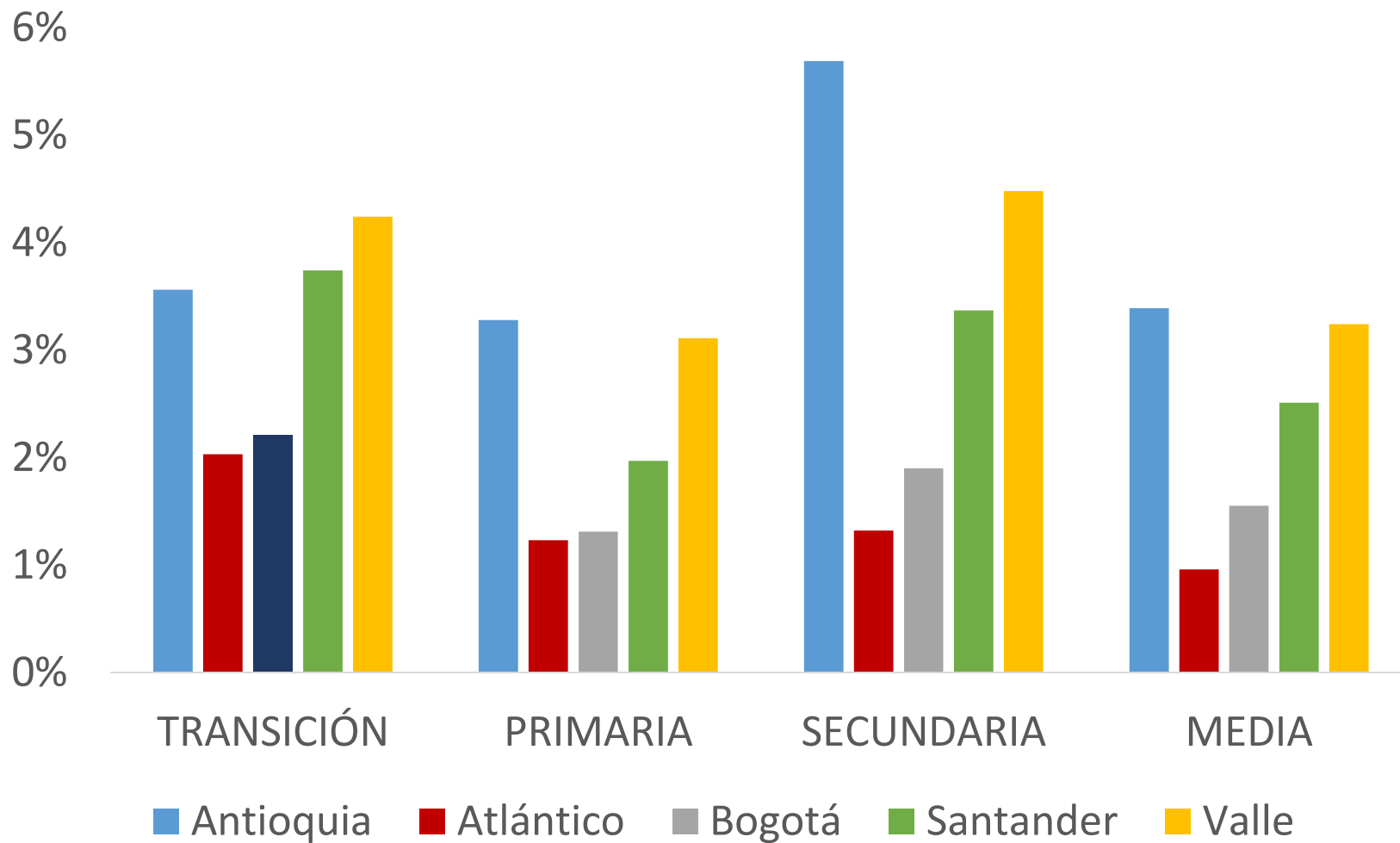


INDICADORES DE EDUCACIÓN MEDIA Y BÁSICA

COBERTURA NETA 2017

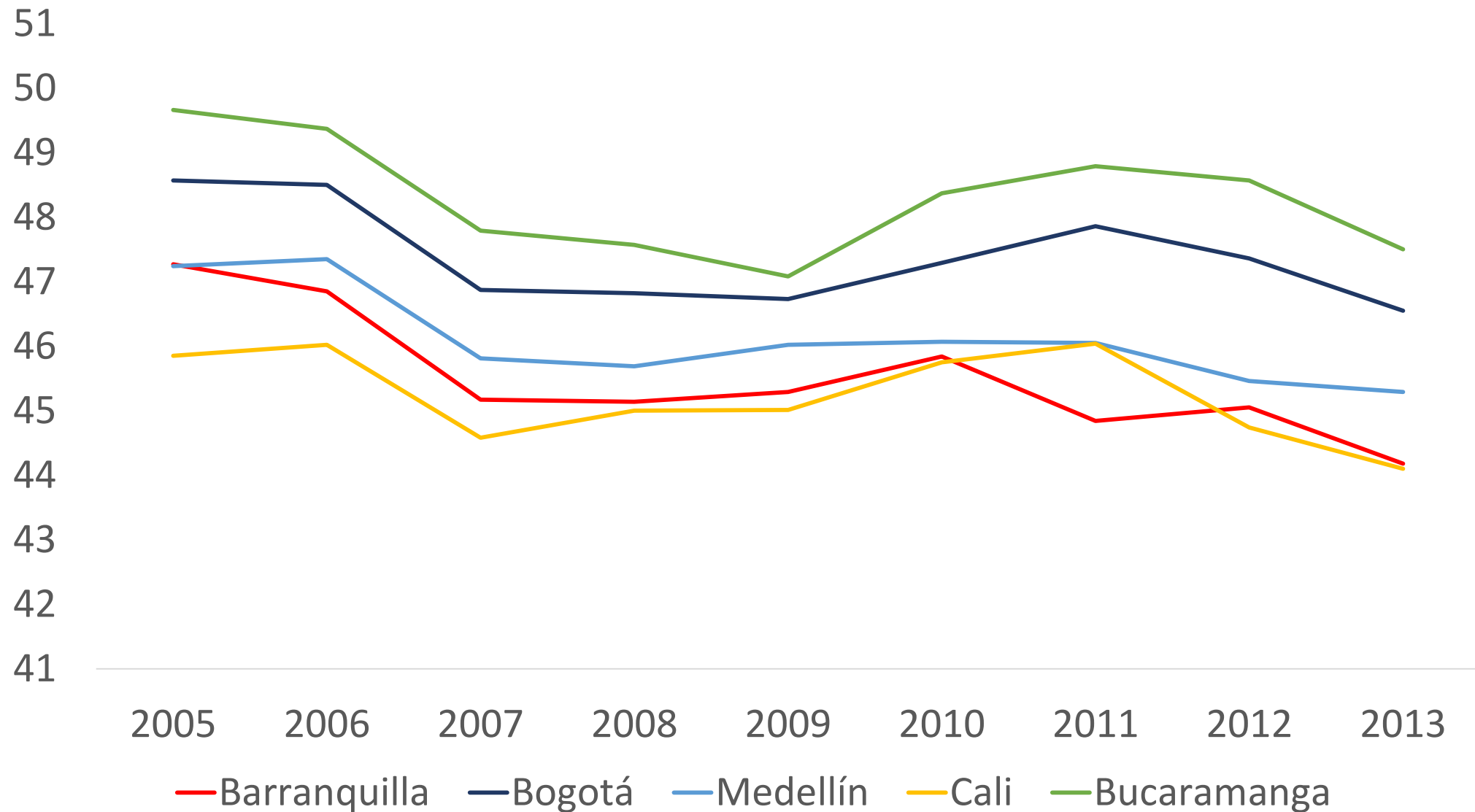


COBERTURA NETA 2017

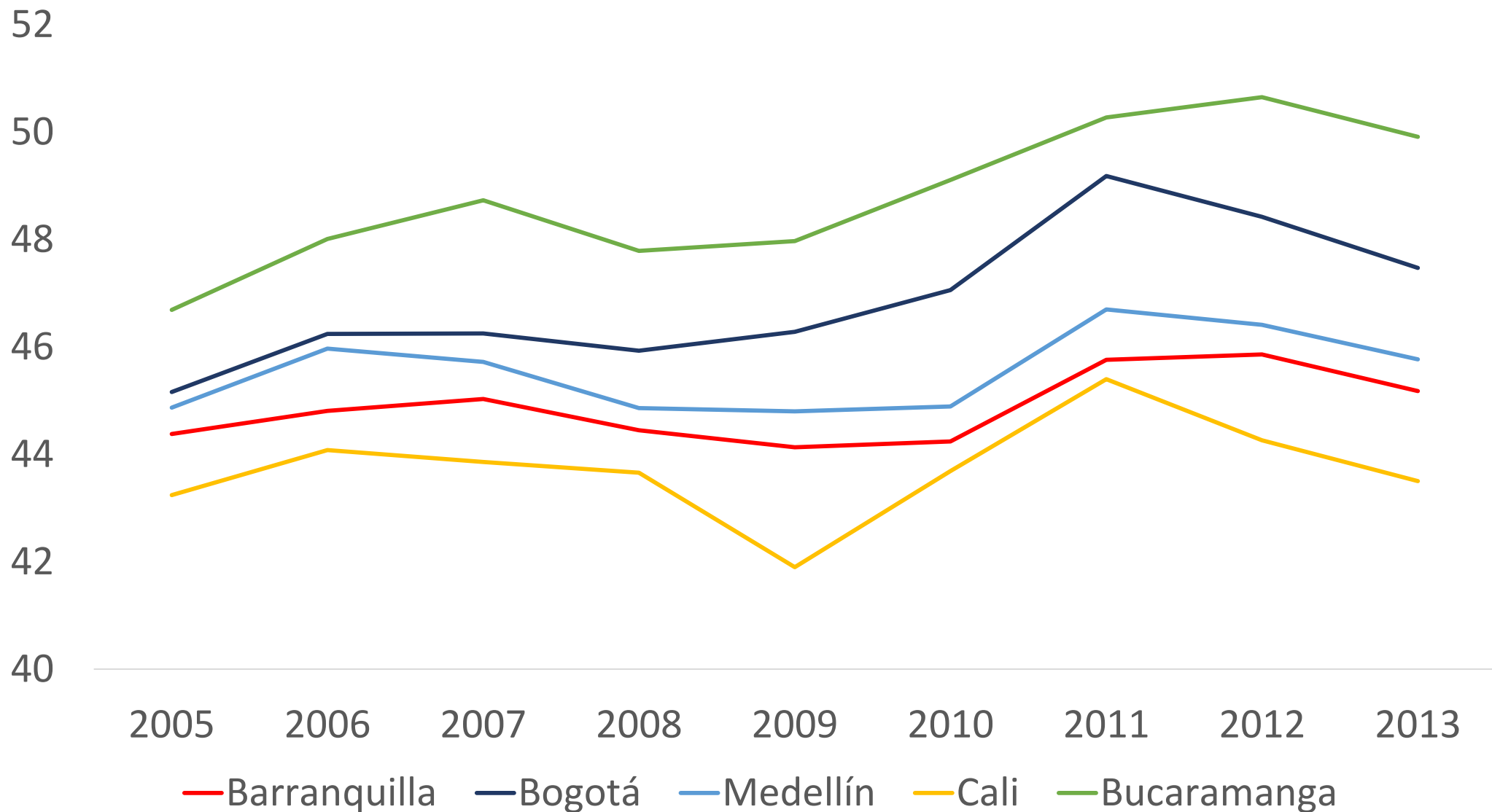


Tenemos la menor tasa de deserción en educación básica y media.

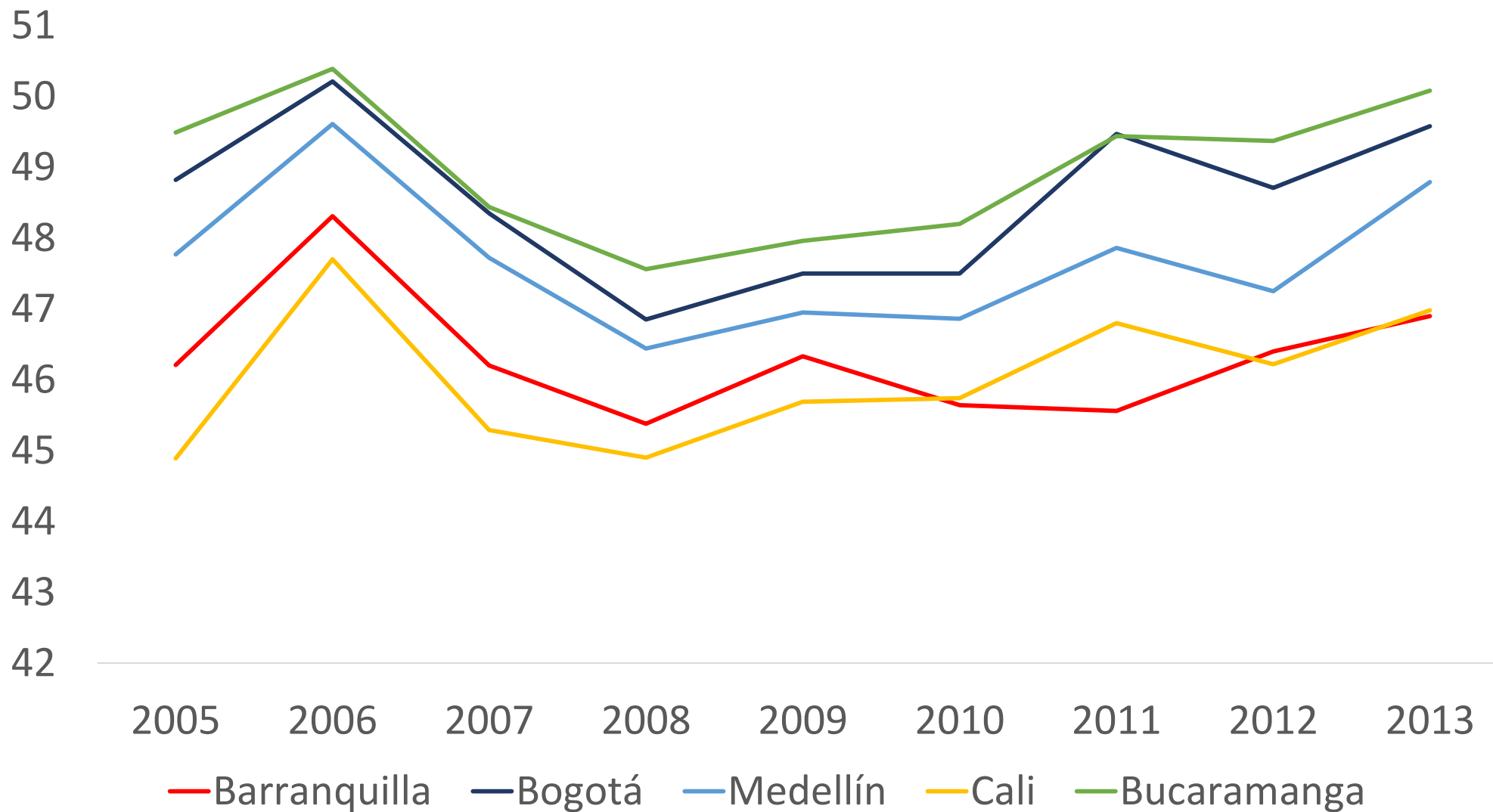
PUNTAJE SABER 11: BIOLOGÍA



PUNTAJE SABER 11: Matemáticas



PUNTAJE SABER 11: LENGUAJE

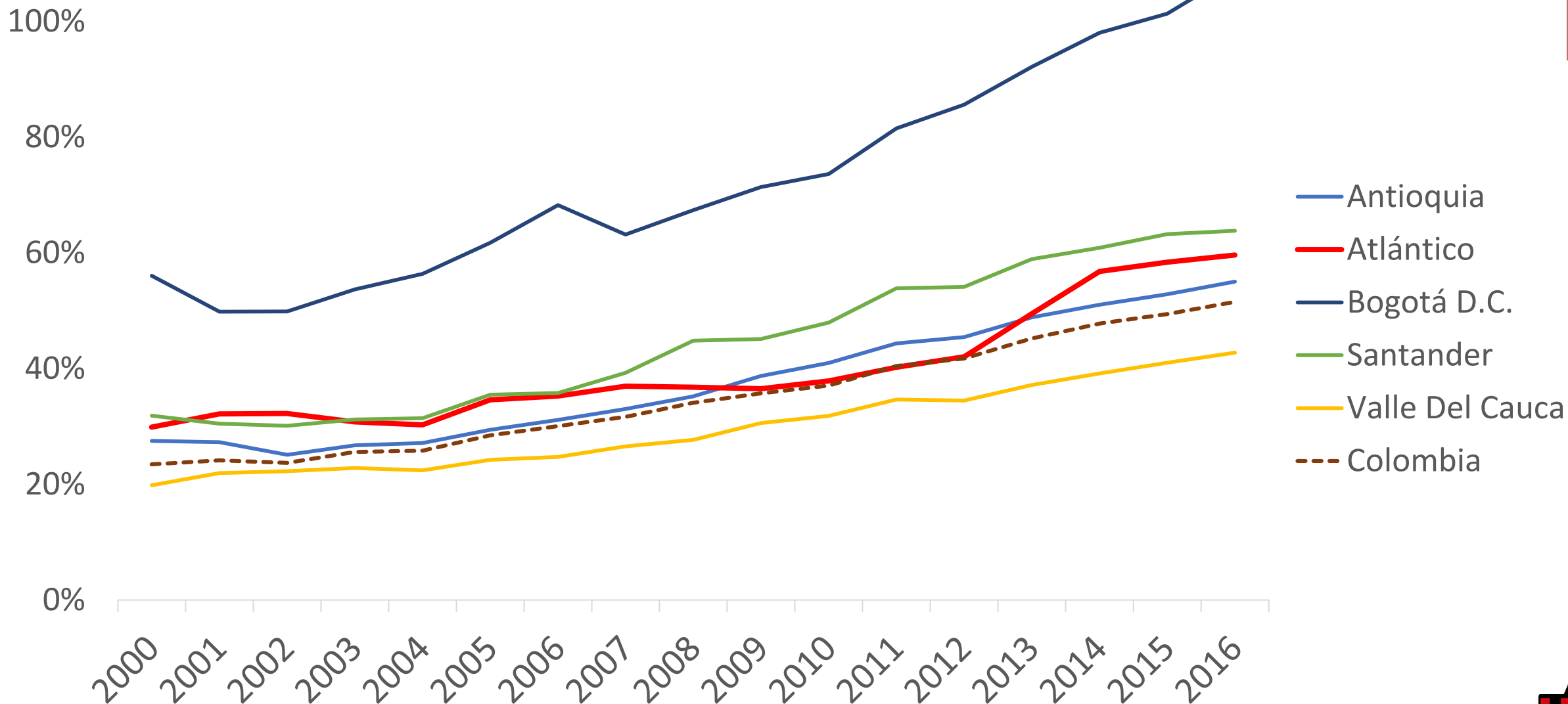


- En términos relativos, Barranquilla tiene buenos indicadores de cobertura en educación básica y media. Sin embargo, la cobertura educativa en los grados 10° y 11° continúa siendo un reto a nivel nacional, cuyo mejoramiento aumentará también la transición hacia la educación superior, etapa que representa mayores retornos.
- El mayor reto para la ciudad es a nivel de calidad. Persisten deficiencias que se reflejan en los promedios de puntajes ICFES y en los ranking nacionales.

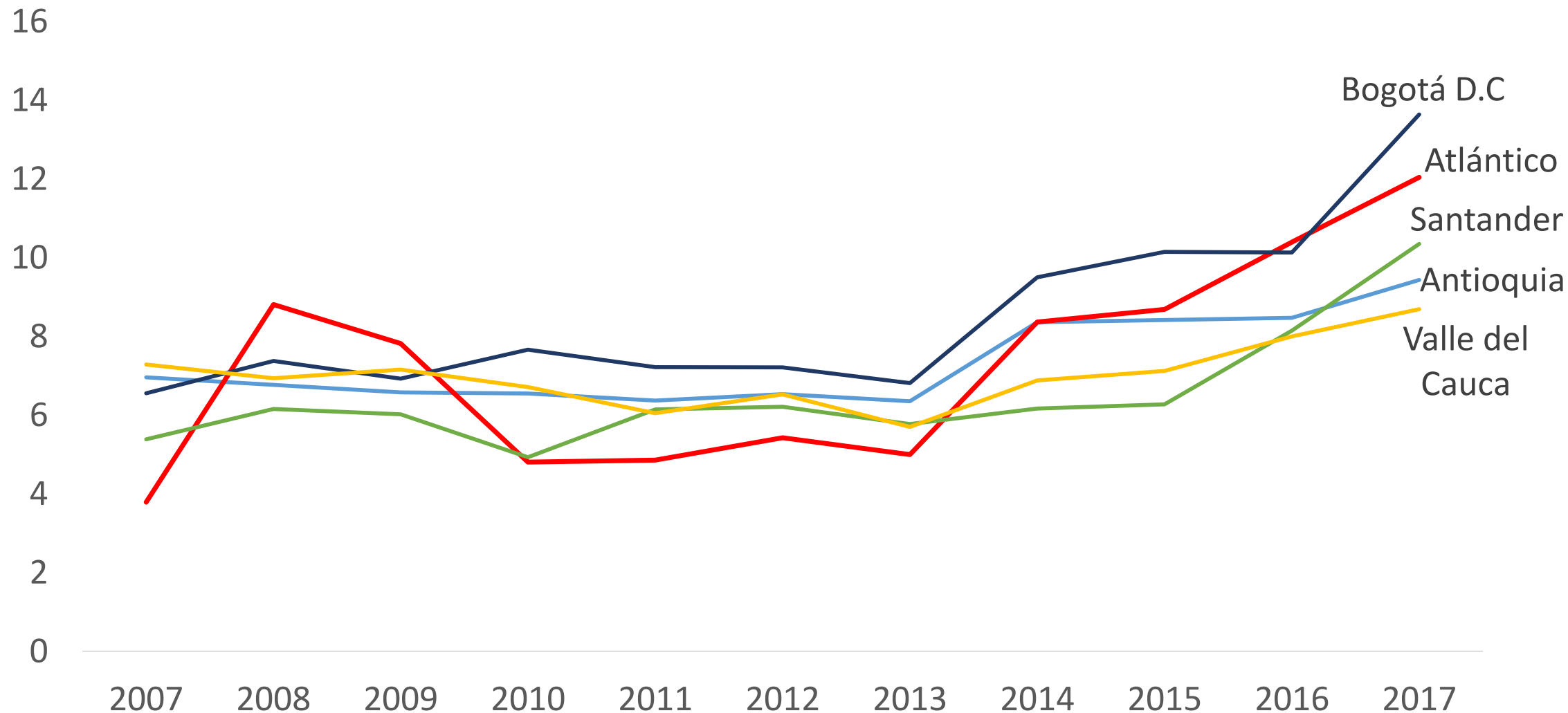
A photograph of four students walking on a paved path outdoors. From left to right: a young woman in a white t-shirt and blue shorts, a young woman in a white t-shirt with 'GENDER IS' printed on it and black leggings, a young woman in a black t-shirt and black leggings carrying a yellow water bottle, and a young man in a white polo shirt and blue jeans with a backpack. The entire image is overlaid with a semi-transparent red color and framed by a white border. A vertical yellow bar is on the far left edge.

INDICADORES EN EDUCACIÓN SUPERIOR

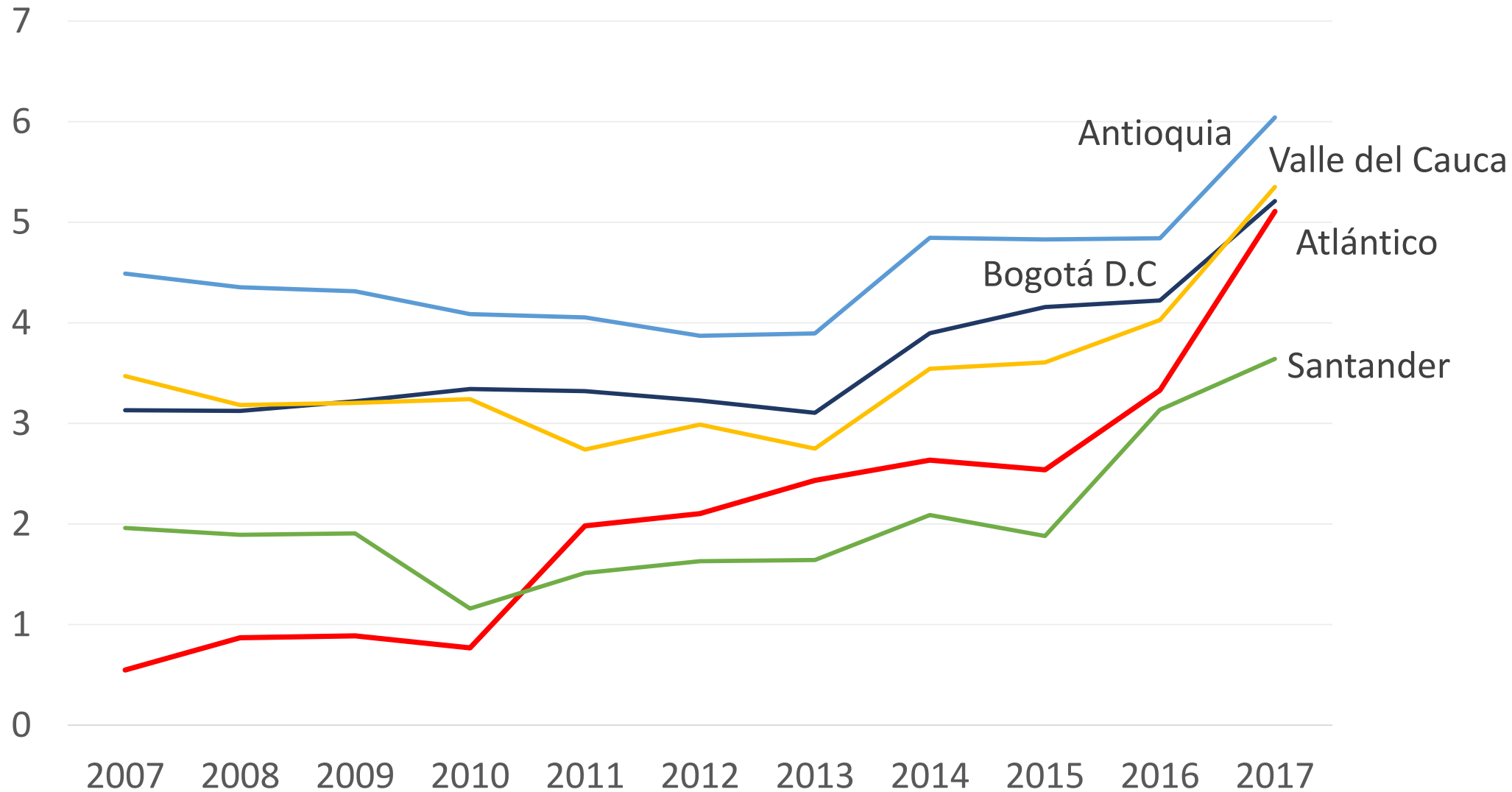
COBERTURA BRUTA EN EDUCACIÓN SUPERIOR



Docentes magister x cada 1000 estudiantes



Docentes PhD x cada 1000 estudiantes



INSTITUCIONES ACREDITADAS 2018

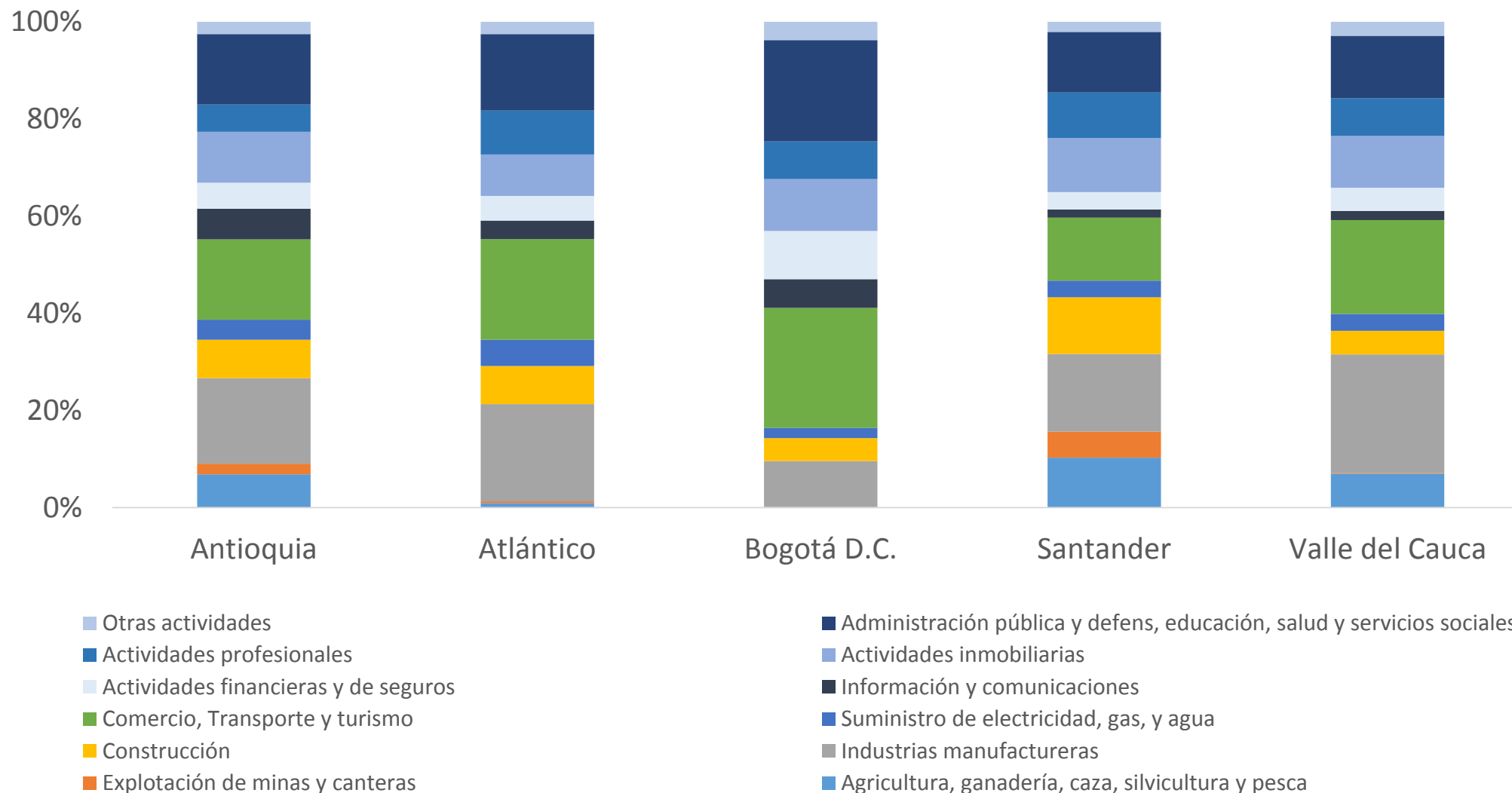
CIUDAD	IES ACREDITADAS
BOGOTÁ	11
MEDELLÍN	8
MANIZALES	4
CALI	3
BUCARAMANGA	2
CARTAGENA	2
TUNJA	2
BARRANQUILLA	1
PALMIRA	1
PEREIRA	1
POPAYAN	1
VILLAVICENCIO	1

- En los últimos cinco años, el progreso en cobertura de educación superior ha sido considerable, al pasar del 40.2% en 2011 a 59.6% en 2016.
- El reto es tener IES competitivas a nivel nacional, e incluso atraer estudiantes del interior del país.

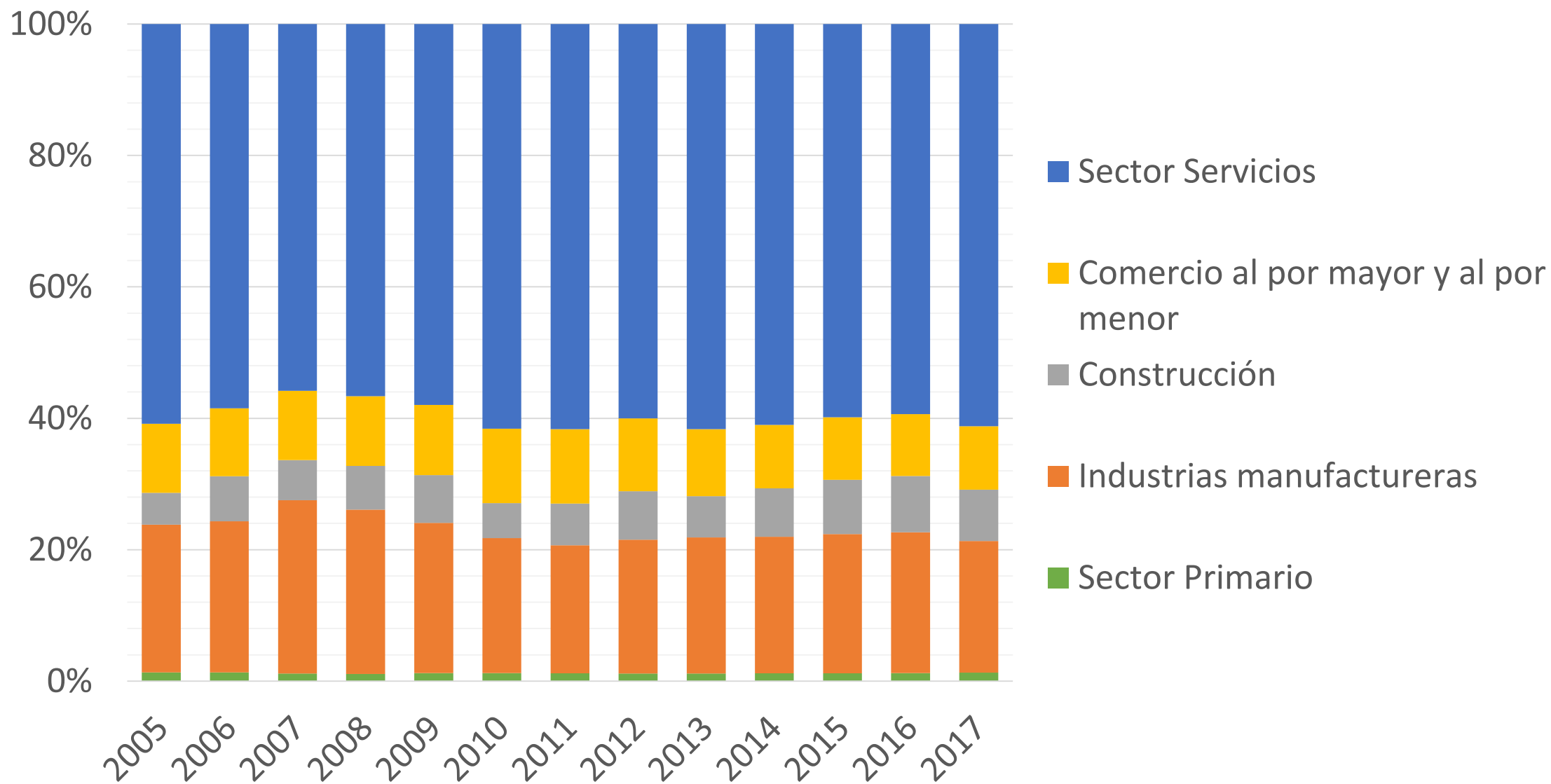


CRECIMIENTO ECONÓMICO

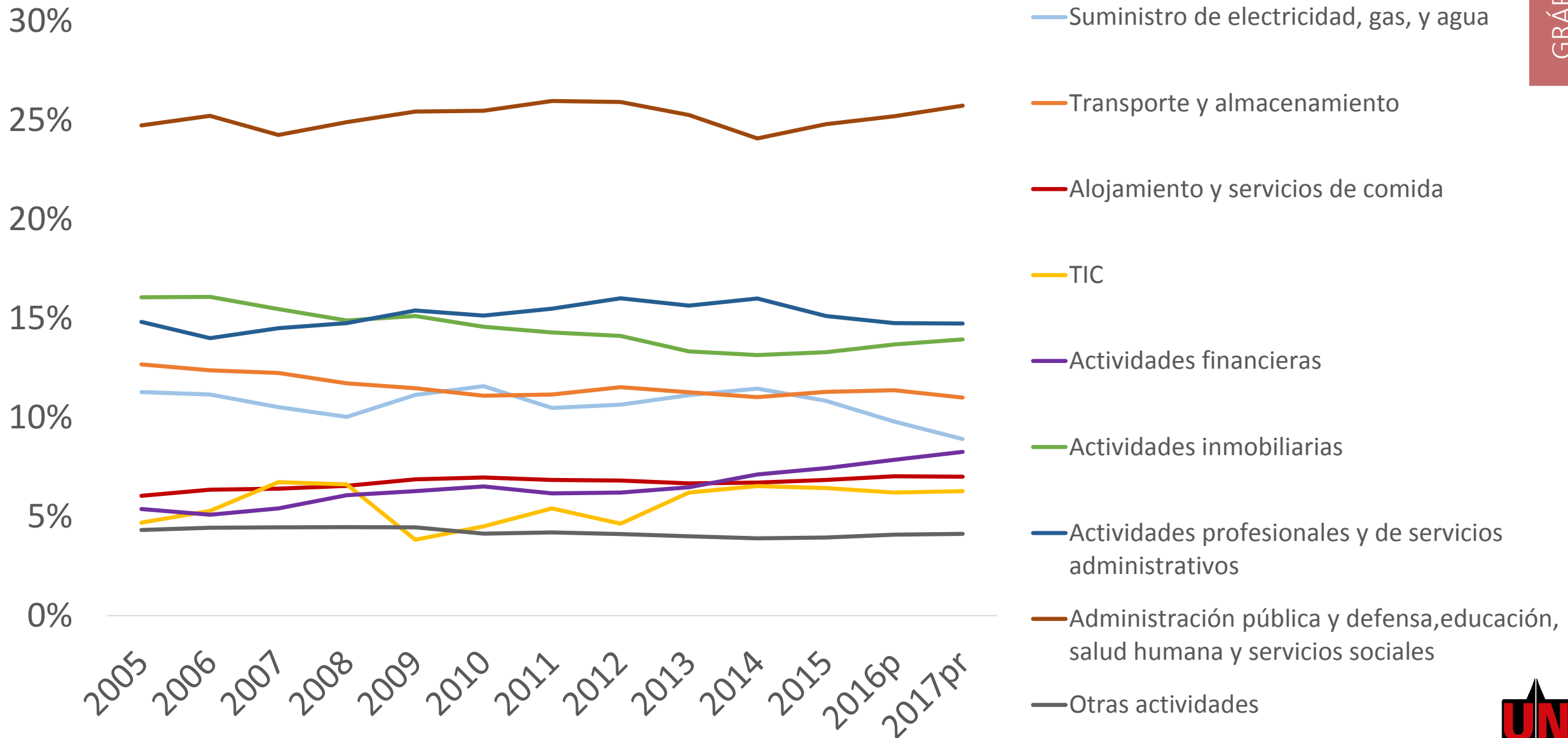
PIB DEPARTAMENTAL DESAGREGADO POR SECTORES ECONÓMICOS 2017p



PIB ATLÁNTICO POR SECTORES ECONÓMICOS



PIB SECTOR SERVICIOS DEL ATLÁNTICO POR SUBSECTORES



Fuente: elaboración propia con base a DANE(2018)



An aerial photograph of a city, likely Bogotá, Colombia, showing a grid of streets, buildings, and a construction crane in the background. The image is overlaid with a semi-transparent red filter. The text is centered in the upper half of the image.

CIUDADES, CRECIMIENTO ECONÓMICO Y EDUCACIÓN

“La educación es la piedra angular del éxito urbano” (Berry & Glaeser, 2017, p. 42).

Las ciudades son motores del crecimiento económico


- Aquellas áreas con mayores densidades poblacionales registran también salarios más altos, lo que es evidencia de una mayor productividad.
- Las economías de aglomeración y la clusterización generan beneficios para ciertas industrias:
 - ✓ Intercambio de conocimiento e ideas
 - ✓ Facilidad en la contratación de los trabajadores idóneos
 - ✓ Acceso al mercado de bienes finales e intermedios

El capital humano es un fuerte complemento de la urbanización: un enfoque hacia la calidad de los trabajadores.

- El efecto de la educación sobre los salarios ha sido creciente a lo largo del tiempo.
- Y el efecto es mayor en los países en desarrollo *¿por qué?* en las economías en desarrollo las brechas en conocimiento son más grandes, y por tanto, el rendimiento de la educación en la difusión de ideas es mayor.
- Por ejemplo, Bloom, Sadun y Van Reenen (2016) evidencian un fuerte vínculo entre las buenas prácticas de gestión y la proximidad a las universidades.

El emprendimiento local vs. La inversión extranjera

- Una combinación entre la atracción de inversión extranjera y el emprendimiento local, parece ser una buena estrategia para el desarrollo económico de las ciudades.
- Generalmente en los países en desarrollo los pequeños emprendedores ignoran las regulaciones, sin embargo, estas regulaciones si impiden el posterior crecimiento de tales empresas.
- la clave del emprendimiento exitoso es la capacidad de producir bienes para mercados globales.



A pesar de las persistentes brechas en productividad, también existen costos de la vida urbana y el reto de Barranquilla es disminuirlos: congestión, costo de la vivienda, contaminación y otros.

RETOS EN MATERIA EDUCATIVA – BARRANQUILLA 2030

1. Inversión en capital humano:

- Aumentar la cobertura en educación media
- Aumentar la calidad de la educación
- Capacitación docente
- Atraer capital humano del interior del país

2. Democracia e instituciones que funcionen correctamente.

La educación, infraestructura y demás inversiones públicas “no emergen en el vacío” sino sobre la base de instituciones sólidas y apropiadas.

GRACIAS

