

— PLAN *de* — DESARROLLO



ALCALDIA MAYOR
DE BOGOTÁ D.C.

BOGOTÁ
MEJOR
PARA TODOS



Plan Distrital de Desarrollo 2016-2020

Bogotá Mejor para Todos

Andrés Ortiz Gómez
Secretario Distrital de Planeación

● Atributos Plan Distrital de Desarrollo

- Metas Grandes y Ambiciosas (MEGA)
- ODS
- Territorialización

● Retos por Pilares y Ejes Transversales

● Inversión social del Plan Distrital de Desarrollo

Plan Distrital de Desarrollo: Objetivo Central



BOGOTÁ
MEJOR
PARA TODOS

- Propiciar el **desarrollo pleno del potencial** de los habitantes de la ciudad, para alcanzar **la felicidad de todos y todas** en su condición de individuos, miembros de una familia y la sociedad.
- Hay que aprovechar el **momento histórico de reorientar el desarrollo** de la ciudad .



Plan Distrital de Desarrollo: Objetivo Central



BOGOTÁ
MEJOR
PARA TODOS

- Tenemos la última **oportunidad de transformar la dinámica de crecimiento** de Bogotá
- Se recuperará **la autoestima ciudadana**



Plan Distrital de Desarrollo: Estructura



El Plan de Desarrollo se propuso unas Metas Grandes y Ambiciosas (MEGA)



BOGOTÁ
MEJOR
PARA TODOS

	Meta
Felicidad	Realizar la primera medición de felicidad
Empleo	60 mil nuevos empleos en el sector de la construcción (obras civiles y actividad edificadora).
Pobreza	Revertir la tendencia reciente del indicador de pobreza extrema en Bogotá
Calentamiento Global – gases efecto invernadero	Reducir 800 mil toneladas de las emisiones de CO ₂ eq.

El Plan de Desarrollo fue construido con enfoque de Objetivos de Desarrollo Sostenible



**BOGOTÁ
MEJOR
PARA TODOS**

Elemento	Número
Objetivos del Plan de Desarrollo (PDD)	45
Programas PDD asociados a ODS	36
Metas de resultado PDD	240
Metas de resultado asociadas a ODS	145

El Plan de Desarrollo fue construido con enfoque de Objetivos de Desarrollo Sostenible

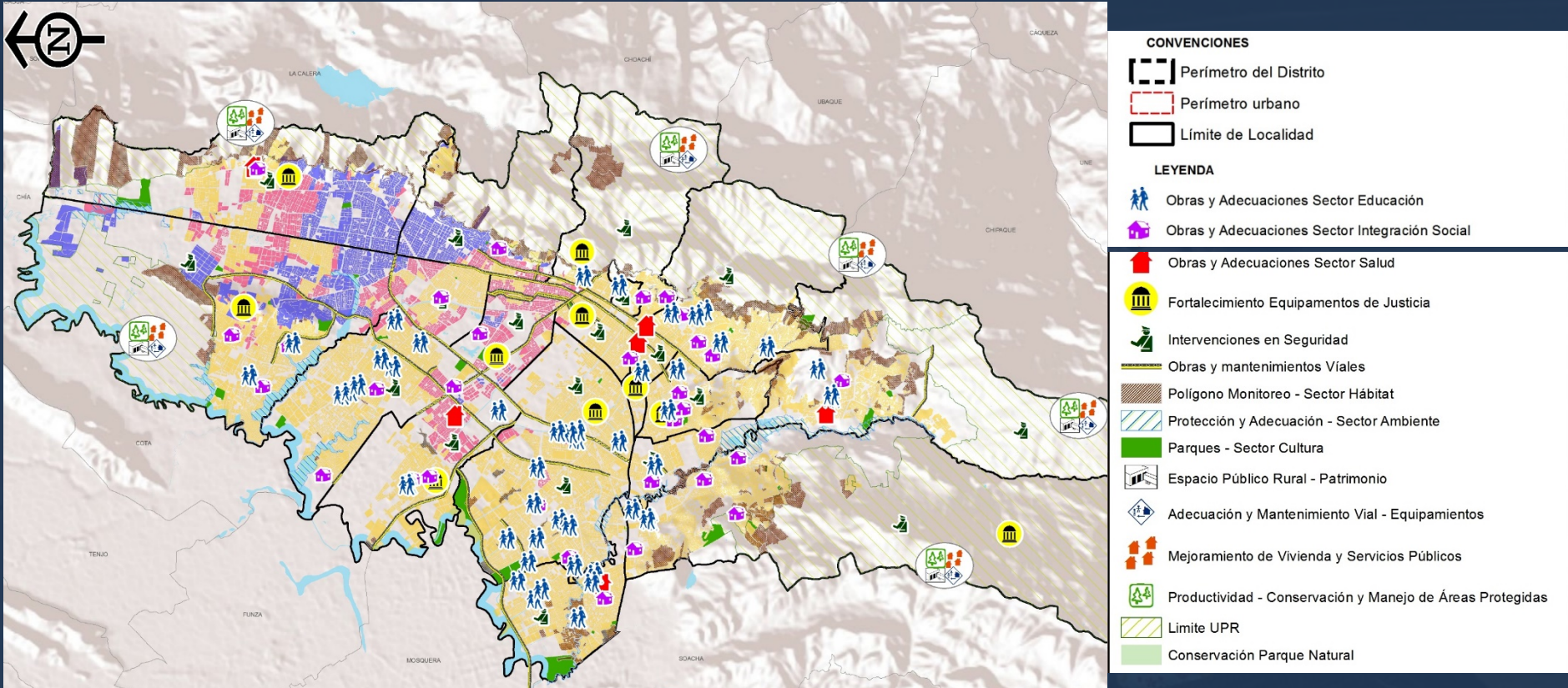


ALCALDÍA MAYOR
DE BOGOTÁ D.C.

BOGOTÁ
MEJOR
PARA TODOS



También se orientó a la territorialización de la inversión



Generalidades del Plan Distrital de Desarrollo

- Metas Grandes y Ambiciosas (MEGA)
- ODS
- Territorialización

Principales programas por Pilares y Ejes Transversales

Financiación del Plan

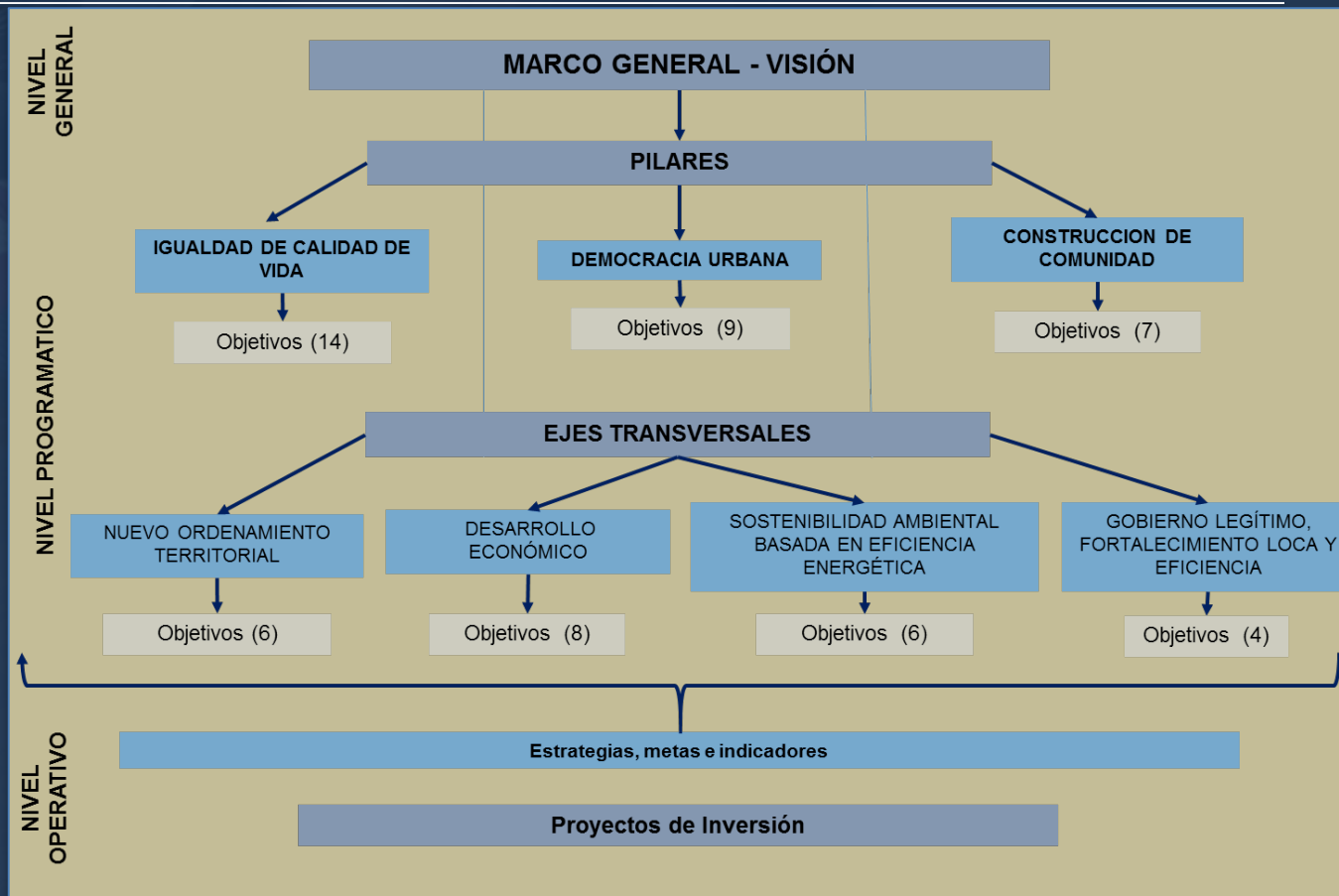
- Plan Plurianual de Inversiones
- Inversión social

Plan Distrital de Desarrollo: Estructura



ALCALDÍA MAYOR
DE BOGOTÁ D.C.

BOGOTÁ
MEJOR
PARA TODOS

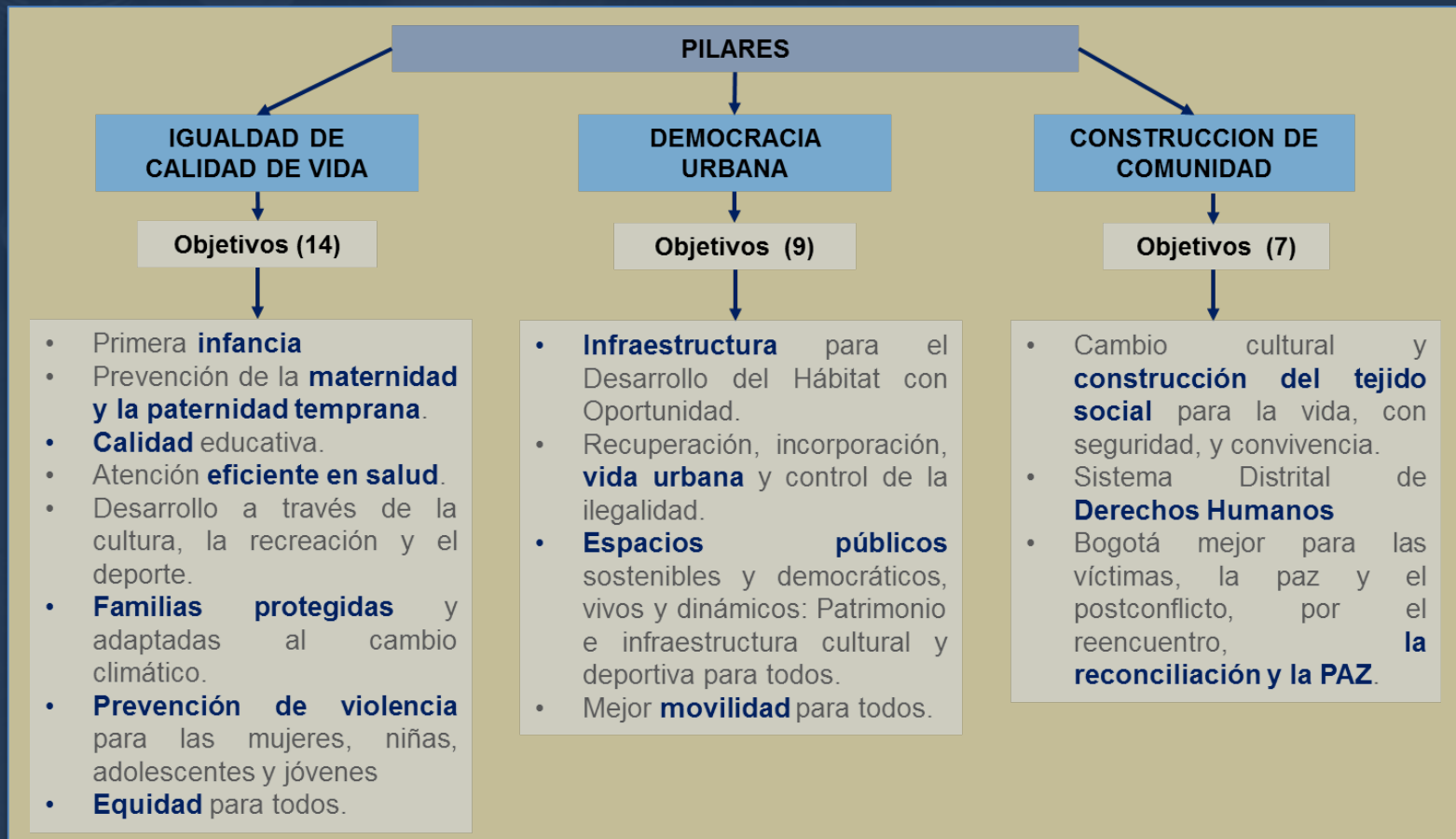


Plan Distrital de Desarrollo: Estructura

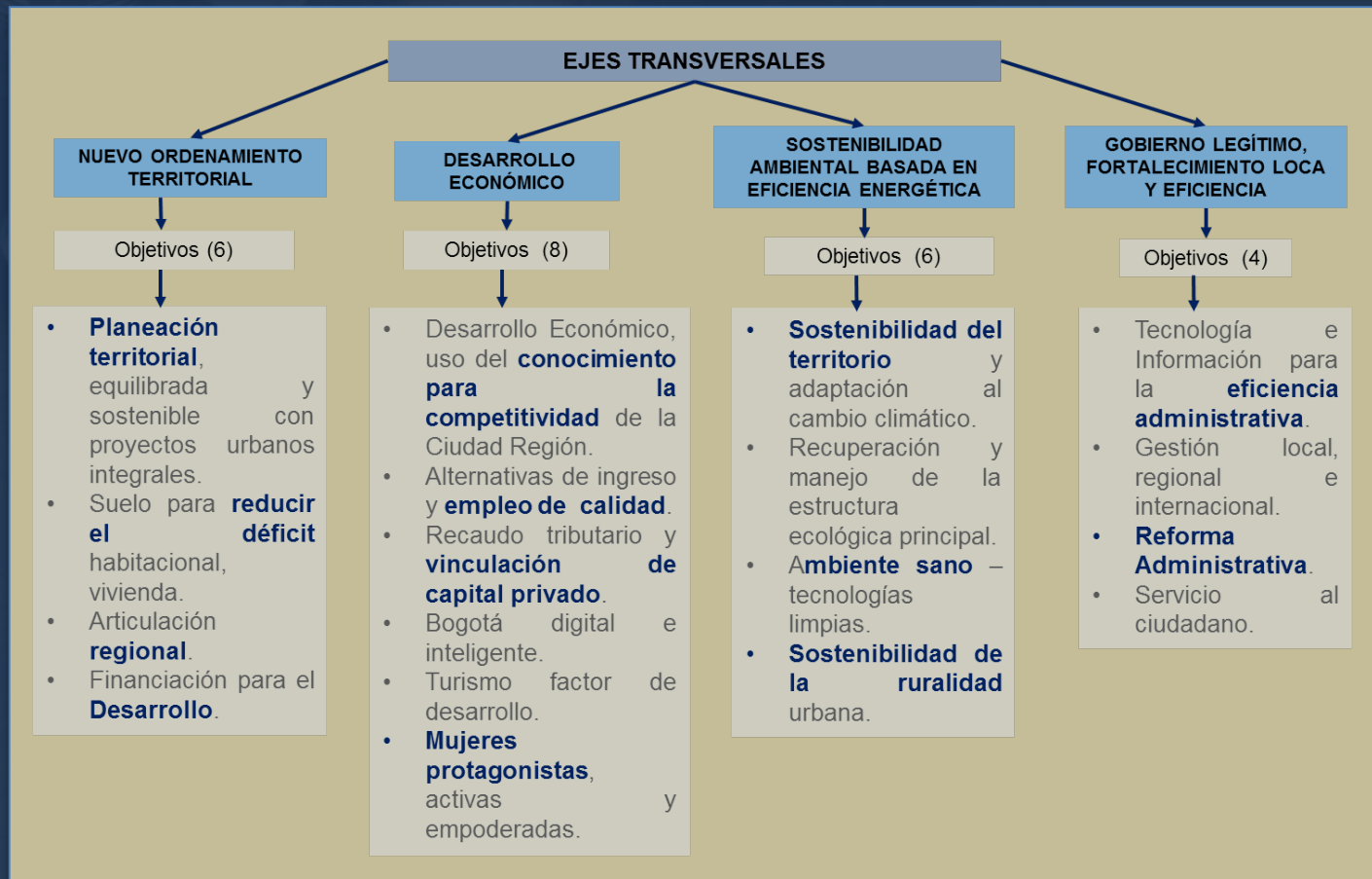


ALCALDÍA MAYOR
DE BOGOTÁ D.C.

BOGOTÁ
MEJOR
PARA TODOS



Plan Distrital de Desarrollo: Estructura





Pilar 1.

IGUALDAD EN LA CALIDAD DE VIDA
Desarrollo orientado a la población vulnerable

Visión V Centenario



BOGOTÁ
MEJOR
PARA TODOS

Igualdad calidad de vida

Democracia Urbana

Construcción de Comunidad

Ejes Transversales

En **2038** Bogotá ha erradicado la pobreza

El comportamiento ciudadano de desamor por la ciudad ha sido reemplazado por una **activa construcción de comunidad**

Protegemos las mujeres, los adultos mayores, en especial nuestra niñez y juventud con una **ruta consolidada de atención integral**

Los ciudadanos cuentan con un sistema de salud que se **centra en las personas** y con un sistema educativo basado en el modelo de **ciudad educadora**

Programas (estrategias y productos)



ALCALDÍA MAYOR
DE BOGOTÁ D.C.

BOGOTÁ
MEJOR
PARA TODOS

Igualdad calidad de vida

Democracia Urbana

Construcción de Comunidad

Ejes Transversales

Jardín Infantil Tibabuyes

Un habitat para el aprendizaje activo



Desde la gestación hasta la adolescencia

Construir y adecuación de **13** jardines infantiles con estándares de calidad

Más de **233** mil niños y niñas con atención integral (RIA)



EL PATIO SENTEA, COMO ESPACIO DE INTEGRACIÓN AL AIRE LIBRE

Programas (estrategias y productos)



BOGOTÁ
MEJOR
PARA TODOS

Igualdad calidad de vida

Democracia Urbana

Construcción de Comunidad

Ejes Transversales

Acceso a la educación superior

Promover el acceso a **35 mil cupos** con prioridad en estratos 1 y 2, población vulnerable y egresados de colegios distritales

Calidad educativa

Construcción de 30 colegios
Jornada única y estrategias complementarias de uso del tiempo en la escuela **(65%)**
Educación con enfoque diferencial



Programas (estrategias y productos)



ALCALDÍA MAYOR
DE BOGOTÁ D.C.

BOGOTÁ
MEJOR
PARA TODOS

Igualdad calidad de vida

Democracia Urbana

Construcción de Comunidad

Ejes Transversales

Infraestructura física y tecnológica en salud

Desarrollo de **40 CAPS**, 6 instalaciones hospitalarias (4 de reposición y 2 nuevas) y 4 centrales de urgencias



Pilar 2.

DEMOCRACIA URBANA

Construcción de democracia desde el espacio público y la infraestructura urbana

Visión V Centenario



BOGOTÁ
MEJOR
PARA TODOS

Igualdad calidad de vida

Democracia Urbana

Construcción de Comunidad

Ejes Transversales

En 2038 la política de **vivienda integral** inclusiva es una realidad

Espacios **recuperados y transformados** donde antes se establecían zonas deterioradas y deprimidas

La ciudad cuenta con un **transporte público integrado** y de calidad, plenamente articulado con el área metropolitana

Zonas verdes y el **acceso** de todos los ciudadanos a los espacios de la **estructura ecológica** es una realidad

Programas (estrategias y productos)



ALCALDÍA MAYOR
DE BOGOTÁ D.C.

BOGOTÁ
MEJOR
PARA TODOS

Igualdad calidad de vida

Democracia Urbana

Construcción de Comunidad

Ejes Transversales

Mejor movilidad para todos

Avance del **30%** del proyecto de la primera línea del **Metro** en su etapa I, conservación y



Programas (estrategias y productos)



ALCALDÍA MAYOR
DE BOGOTÁ D.C.

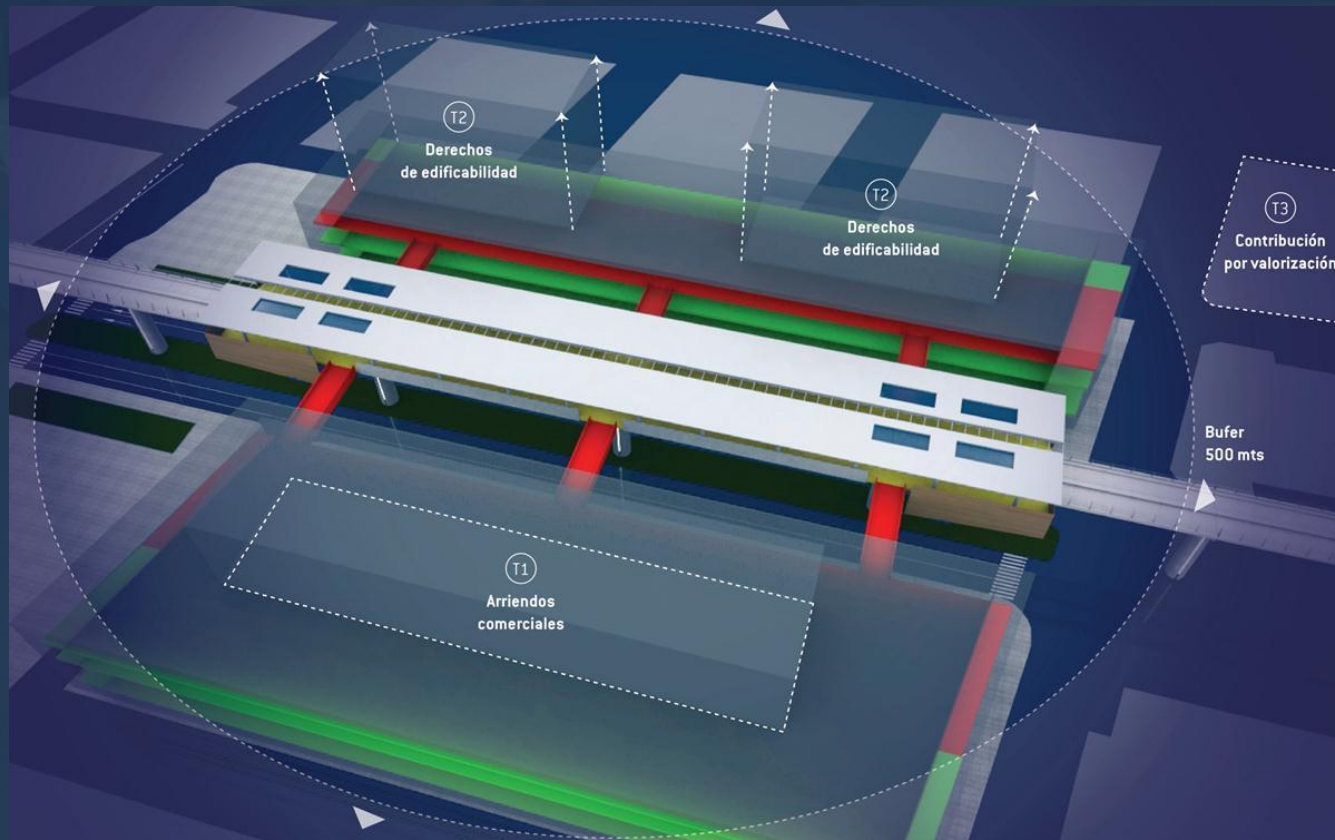
BOGOTÁ
MEJOR
PARA TODOS

Igualdad calidad de vida

Democracia Urbana

Construcción de Comunidad

Ejes Transversales



Programas (estrategias y productos)



ALCALDÍA MAYOR
DE BOGOTÁ D.C.

BOGOTÁ
MEJOR
PARA TODOS

Igualdad calidad de vida

Democracia Urbana

Construcción de Comunidad

Ejes Transversales



Mejor movilidad para todos

Alcanzar **170** km en la **red troncal** y reconfiguración de más de 8 km de **troncales**

Programas (estrategias y productos)



**BOGOTÁ
MEJOR
PARA TODOS**

Igualdad calidad de vida

Democracia Urbana

Construcción de Comunidad

Ejes Transversales

Mejor movilidad para todos

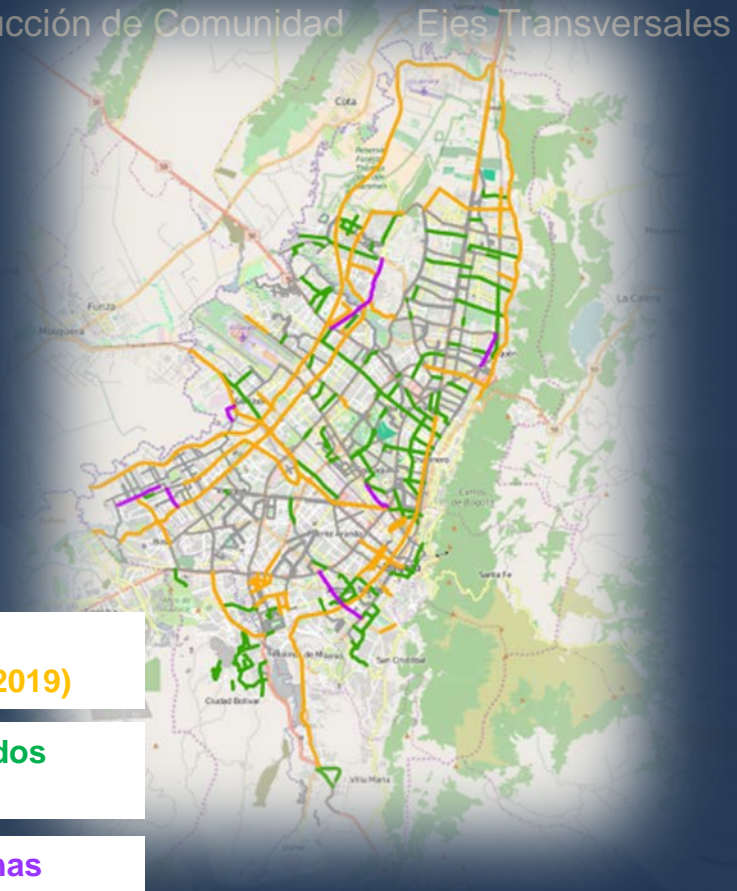
120 km nuevos de ciclorruta y más de **3,5 millones** de m² de espacio público

Conservación de **1,2 mill.** de m² de espacio público y **100 km** de ciclorrutas

**Plan Distrital de
Desarrollo (2016-2019)**

**Tramos Visibilizados
(IDU - SDM)**

Victorias Tempranas



Programas (estrategias y productos)



ALCALDÍA MAYOR
DE BOGOTÁ D.C.

BOGOTÁ
MEJOR
PARA TODOS

Igualdad calidad de vida

Democracia Urbana

Construcción de Comunidad

Ejes Transversales

Espacio público, derecho de todos

75 km de espacio público intervenido para su, recuperación y sostenibilidad.

Puesta en funcionamiento del circuito ambiental de Bogotá

SANTA BARBARA



Pilar 3.

Construcción de Comunidad

Visión V Centenario



**BOGOTÁ
MEJOR
PARA TODOS**

Igualdad calidad de vida

Democracia Urbana

Construcción de Comunidad

Ejes Transversales

CULTA

Cambio cultural para una activa construcción de comunidad a partir de cultura, recreación y deporte

PAZ

Ciudad líder en el proceso de reconciliación nacional, con una nueva generación capaz de construir nuevos diálogos

DIVERSA

Rechaza las manifestaciones violentas asociadas a las masculinidades tradicionales

SEGURA

Las condiciones de seguridad garantizan la protección de la dignidad personal y los bienes de los ciudadanos

Programas (estrategias y productos)



BOGOTÁ
MEJOR
PARA TODOS

Igualdad calidad de vida

Democracia Urbana

Construcción de Comunidad

Ejes Transversales

Seguridad y convivencia

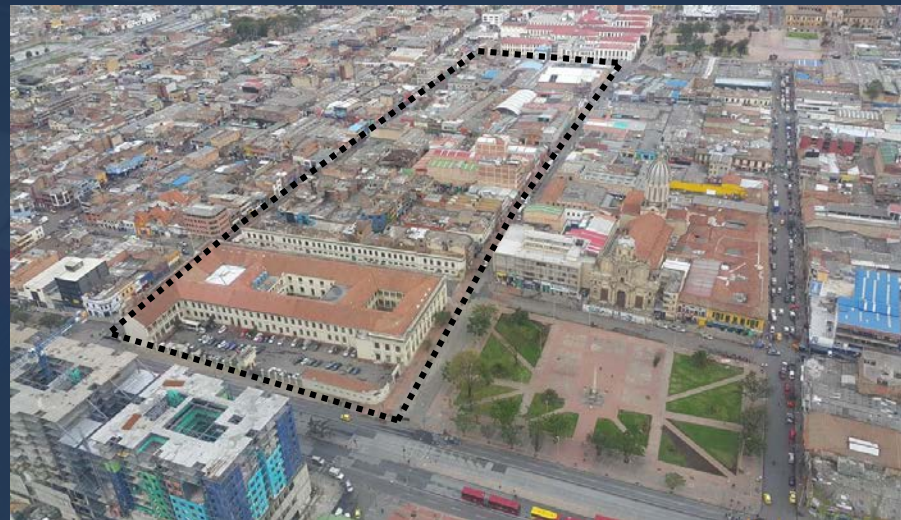
Reducir a **45%** percepción de inseguridad

Nuevos y mejores **equipamientos de justicia**

Aumentar a **35%** la denuncia de delitos

Intervención por anillos, para la actuación y recuperación de las manzanas denominadas el Bronx.

Propuesta urbana que recupere y reactive el sector, con **zonas verdes, mezcla de usos en la que prime la vocación comercial.**



Programas (estrategias y productos)



BOGOTÁ
MEJOR
PARA TODOS

Igualdad calidad de vida

Democracia Urbana

Construcción de Comunidad

Ejes Transversales



Transformación
del Bronx

Programas (estrategias y productos)



BOGOTÁ
MEJOR
PARA TODOS

Igualdad calidad de vida

Democracia Urbana

Construcción de Comunidad

Ejes Transversales

Mejoramiento en la respuesta policiva

Se creará el **Centro de Comando y Control de Bogotá**, para establecer una coordinación efectiva de emergencias en la ciudad.

Nueva sede de la
MEBOG



Programas (estrategias y productos)



ALCALDÍA MAYOR
DE BOGOTÁ D.C.

BOGOTÁ
MEJOR
PARA TODOS

Igualdad calidad de vida

Democracia Urbana

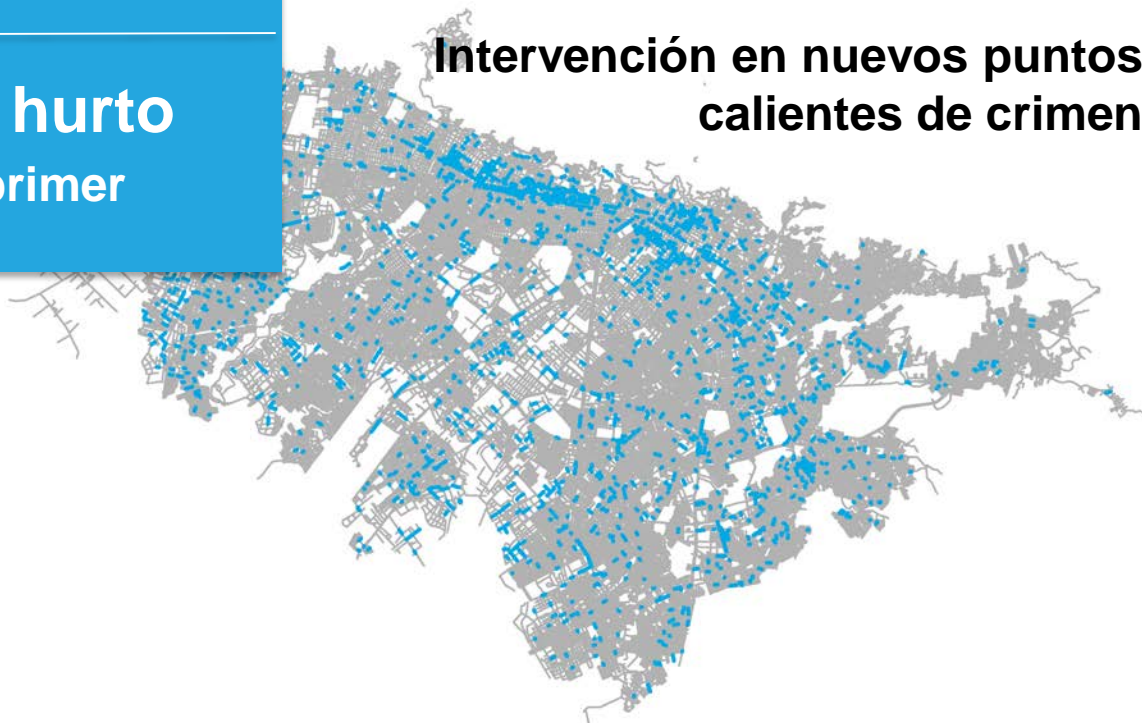
Construcción de Comunidad

Ejes Transversales

Así hemos mejorado la seguridad en Bogotá

Redujimos 12% el hurto a personas en el primer semestre

Intervención en nuevos puntos calientes de crimen



Programas (estrategias y productos)



BOGOTÁ
MEJOR
PARA TODOS

Igualdad calidad de vida

Democracia Urbana

Construcción de Comunidad

Ejes Transversales



Cultura ciudadana

Cambios de comportamiento por parte de todos los actores de la ciudad.

52 estrategias integrales de seguridad vial

Programas (estrategias y productos)



BOGOTÁ
MEJOR
PARA TODOS

Igualdad calidad de vida

Democracia Urbana

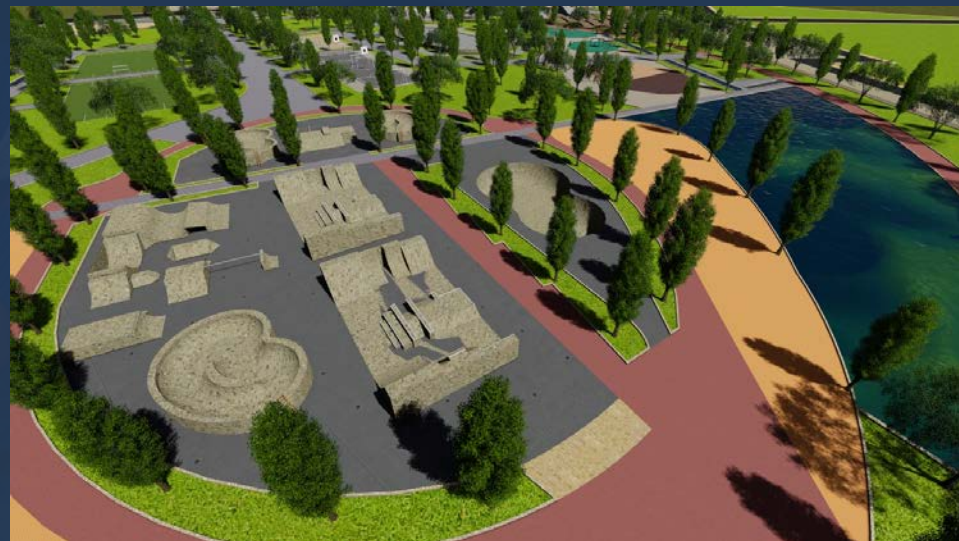
Construcción de Comunidad

Ejes Transversales

Centros culturales

Aumentar a **48,5%** la percepción del espacio público como lugar de expresión cultural y deportiva

Construcción de **2** mega Centros deportivos, recreativos y culturales



Programas (estrategias y productos)



ALCALDÍA MAYOR
DE BOGOTÁ D.C.

BOGOTÁ
MEJOR
PARA TODOS

Igualdad calidad de vida

Democracia Urbana

Construcción de Comunidad

Ejes Transversales

Centro deportivo, recreativo y cultural



Programas (estrategias y productos)



BOGOTÁ
MEJOR
PARA TODOS

Igualdad calidad de vida

Democracia Urbana

Construcción de Comunidad

Ejes Transversales

Víctimas, paz y el postconflicto

Observatorio de Convivencia Escolar para el reencuentro, la reconciliación y la paz

Observatorio de Convivencia Escolar - dos pilotos:

1. Orientado a **prevenir el consumo de sustancias psicoactivas** de los estudiantes.
2. Orientado a fortalecer las capacidades interinstitucionales de las entidades del Distrito para dar **respuestas integrales a las necesidades de los entornos escolares**

Espacios de comunicación y socialización para que los actores de la educación y de las localidades identifiquen nuevas formas de relacionarse

Ejes Transversales:

- 1) Nuevo Ordenamiento Territorial
- 2) Desarrollo Económico
- 3) Sostenibilidad Ambiental
- 4) Gobierno Legítimo, Fortalecimiento Local

Visión V Centenario



BOGOTÁ
MEJOR
PARA TODOS

Igualdad calidad de vida

Democracia Urbana

Construcción de Comunidad

Ejes Transversales

Mejor calidad de vida derivada de un mayor crecimiento y desarrollo económico, con absoluto respeto de la naturaleza y sus límites.

Una ciudad competitiva, innovadora, productiva y turística, que fundamenta el desarrollo económico en la generación y uso del conocimiento.

Ciudad compacta y sostenible, eficiente energéticamente, limpia y verde.

Después del acuerdo de paz, la ciudad sigue liderando el proceso de reconciliación nacional.

Eje de Nuevo Ordenamiento Territorial

Equilibrios:

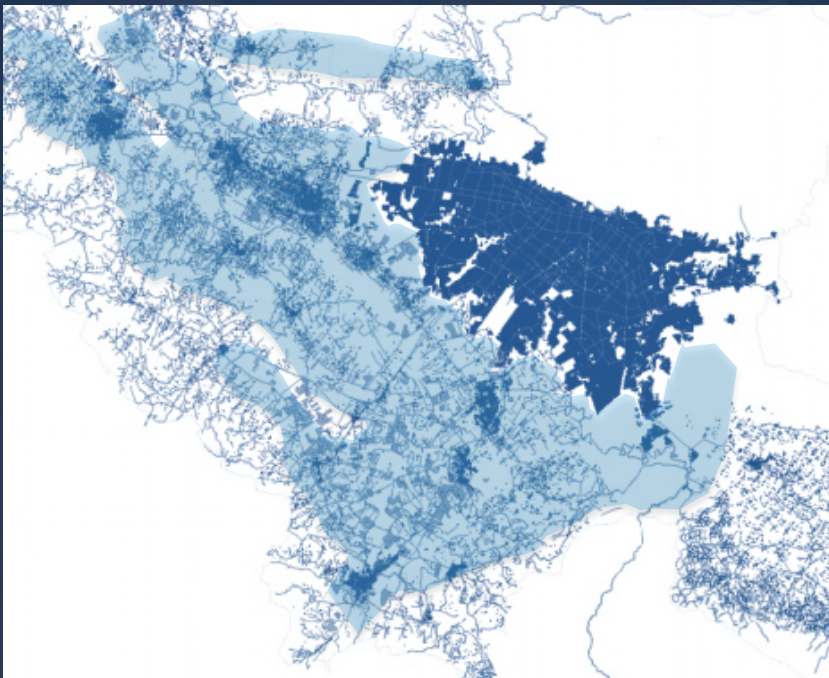
Micro – Macro

Expansión compacta – Renovación Urbana

Ciudad – Región

Desarrollo Urbano – Sostenibilidad Ambiental

Público - Privado



Eje de Nuevo Ordenamiento Territorial

Ocupación territorial equilibrada y sostenible

Generar mecanismos de cooperación para Ordenamiento Territorial regional

Adopción de modelo de franjas de transición

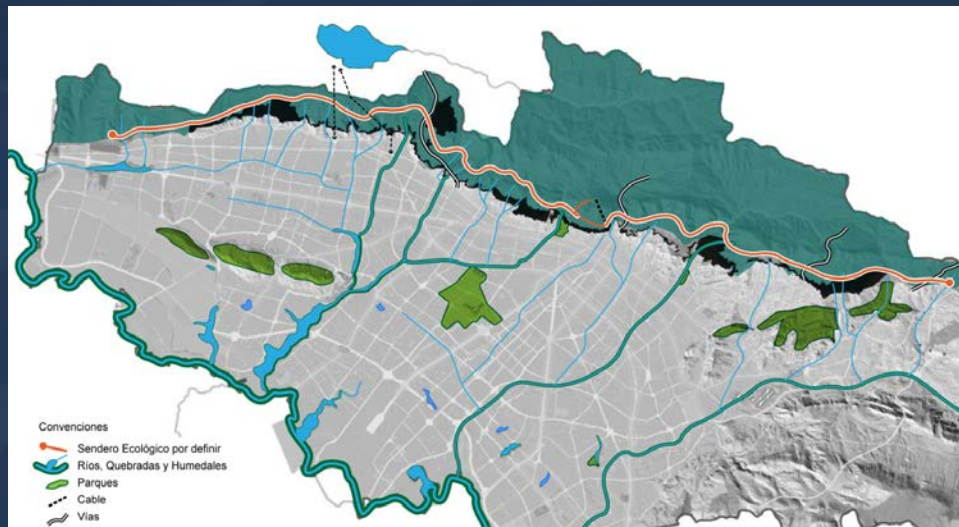
Información relevante e integral - PT

Aumento de la eficacia operacional en el análisis y actualización e integración de la información de Bogotá

Eje de Sostenibilidad Ambiental

Consolidación de la EEP / Circuito Ambiental

1. Oriente: sendero ecológico, panorámico y rompe-fuegos de los cerros hasta el Parque Tominé.
2. Sur: Parque Lineal del río Tunjuelo.
3. Occidente: aprovechamiento ambiental y humano de las riberas río Bogotá.




1.107.107

*habitantes 1km prox.


67

km planeados


15

km de sendero

\$50.000

\$11.500

\$250.000

Predios - Estudios - Ejecución -

2016

2017

2018

2019

Programas y proyectos



BOGOTÁ
MEJOR
PARA TODOS

Igualdad calidad de vida

Democracia Urbana

Construcción de Comunidad

Ejes Transversales

Ejes de desarrollo económico y gobierno legítimo

Conocimiento y competitividad / Alternativas de ingreso

Generación y uso del conocimiento para mejorar la competitividad de la Ciudad Región.

Generar alternativas de ingresos y empleo de mejor calidad.

Infraestructura de comunicaciones amigable con el espacio público y con el medio ambiente

Recaudo tributario y vinculación capital privado

Mejorar y fortalecer el recaudo tributario e impulsar uso de APPs, para mas y mejores obras de infraestructura que impulsen los indicadores de mejoramiento en la calidad de vida de la ciudad.

Generalidades del Plan Distrital de Desarrollo

- Metas Grandes y Ambiciosas (MEGA)
- ODS
- Territorialización

Principales programas por Pilares y Ejes Transversales

Financiación del Plan

- Plan Plurianual de Inversiones
- Inversión social

El PPI contempla mayores recursos para los sectores sociales



**BOGOTÁ
MEJOR
PARA TODOS**

Educación

\$ MM de 2016



Salud

\$ MM de 2016



Integración Social

\$ MM de 2016



Cultura, Recreación y Deporte

\$ MM de 2016



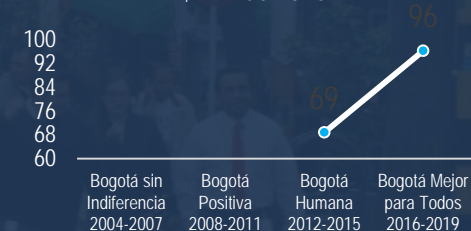
Ambiente

\$ MM de 2016



Mujeres

\$ MM de 2016



El PPI contempla mayores recursos para los sectores sociales



BOGOTÁ
MEJOR
PARA TODOS

Sector	Ejecución			Plan Plurianual de Inversiones Bogotá Mejor para Todos				
	Bogotá sin Indiferencia 2004-2007	Bogotá Positiva 2008-2011	Bogotá Humana 2012-2015	2016-2019	2020	2016-2020	Otros*	Total
Mujeres	0	0	68.747	96.135	25.191	121.326	0	121.326
Ambiente	664.390	316.495	340.922	709.651	121.258	830.909	0	830.909
Cultura, recreación y deporte	750.149	878.871	1.281.314	1.830.828	406.789	2.237.617	109.500	2.347.117
Integración social	2.077.175	2.754.069	3.781.052	4.031.181	912.159	4.943.339	229.242	5.172.581
Salud	5.205.778	6.200.312	7.104.589	8.060.284	1.087.726	9.148.010	4.439.500	13.587.510
Educación	8.882.832	9.594.950	11.589.325	11.930.011	2.954.113	14.884.124	211.843	15.095.967
Subtotal	17.580.324	19.744.697	24.165.950	26.658.090	5.507.236	32.165.326	4.990.085	37.155.411
Movilidad	5.135.308	8.352.748	9.359.775	14.815.544	823.530	15.639.074	27.953.061	43.592.135
Resto	4.972.729	6.197.514	6.119.641	6.766.332	1.642.244	8.408.576	380.458	8.789.035
Total general	27.688.362	34.294.959	39.645.365	48.239.966	7.973.010	56.212.976	33.323.604	89.536.581

Fuente: Secretaría Distrital de Planeación – DPSI
Millones de 2016

* Recursos asociados a las APP, el metro y optimización de activos.

— PLAN *de* — DESARROLLO



ALCALDIA MAYOR
DE BOGOTÁ D.C.

BOGOTÁ
MEJOR
PARA TODOS

