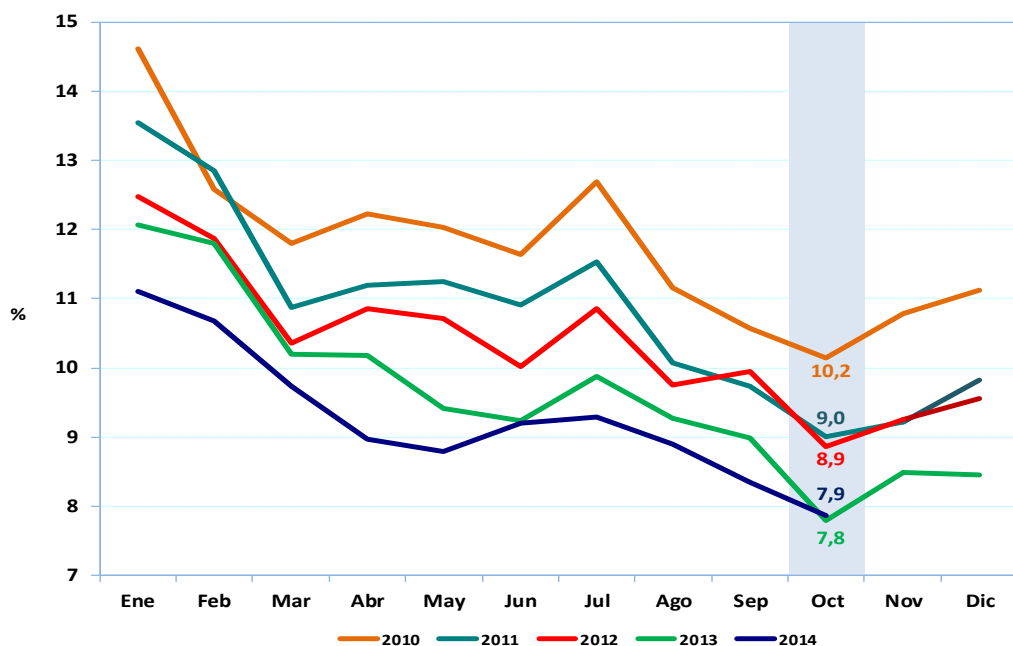


Bogotá, noviembre 28 de 2014



Desempleo se mantiene en un dígito con 7,9 % en octubre de 2014

- Se logra con las tasas de ocupación y participación más altas en los últimos 14 años para el mismo mes.
- Para el trimestre agosto- octubre de 2014, la tasa de desempleo continuó bajando, situándose en 8,4 %.
- El desempleo se redujo en 15 de las 23 ciudades, y 10 presentaron tasa de un dígito.
- En los centros poblados y las zonas rurales dispersas, el desempleo disminuyó con una tasa de 5,3 %.



Director
Mauricio Perfetti del Corral



Subdirector
Diego Silva Ardila



**Dirección de Metodología y
Producción Estadística**
Eduardo Efraín Freire Delgado

OFICINA DE PRENSA – DANE

“En el mes de octubre el desempleo se situó en 7,9 % manteniéndose en un dígito, y con las tasas de ocupación más altas en los últimos 14 años para el mismo mes con 61,3 %”, anunció Mauricio Perfetti del Corral, Director del Departamento Administrativo Nacional de Estadística- DANE, durante la presentación de los resultados de los Indicadores de Mercado Laboral- IML.

Perfetti del Corral afirmó: “Este es el segundo octubre consecutivo con tasa de desempleo por debajo del 8 % y quiero destacar que se presentó con la tasa de ocupación más alta de los últimos 14 años para ese mes”. Así mismo, la dinámica del mercado laboral permitió que, en octubre de 2014, 447 mil personas consiguieran empleo.

Para el trimestre agosto- octubre de 2014 la tasa de desempleo continuó bajando con 8,4 %, lo que representó un descenso de 0,3 puntos porcentuales frente al mismo periodo del año anterior. Y medido en los últimos 12 meses, el desempleo lleva 14 periodos consecutivos con tasas de un dígito.

Durante el mes de octubre, en las 13 áreas metropolitanas, la tasa de desempleo continuó disminuyendo y se mantuvo en un dígito con 8,7 %. Para el trimestre agosto- octubre se ubicó en 9,2 %, menos que el mismo periodo del año anterior en 0,4 puntos porcentuales y es la tasa más baja de este

trimestre en los últimos 14 años, presentando las tasas de ocupación y participación más altas para el mismo periodo.

En 15 de las 23 ciudades se redujo la tasa de desempleo y en 10 de ellas la tasa fue de un solo dígito. Es importante resaltar que las tres áreas metropolitanas con menor desempleo durante el último trimestre móvil fueron: Cartagena con 7,3 %, y Montería y Bucaramanga con 7,4 %.

Por otro parte, Quibdó con 13,8 %, Cúcuta con 13,4 % y Armenia con 13,1 % fueron las ciudades que tuvieron más alto desempleo.

Sobre el comportamiento del mercado laboral en los centros poblados y zonas rurales dispersas, Perfetti del Corral afirmó: “Es importante destacar que el desempleo disminuyó y que es la tasa más baja de los últimos 14 años con 5,3 %, lo que representa 0,2 puntos porcentuales por debajo, frente a lo alcanzado para el mismo trimestre del año anterior”.

Actividades Inmobiliarias con una variación de 7,3 % e Industria Manufacturera con 7,2 % fueron las ramas de la economía que más jalaron el empleo en el total nacional, al compararse con el mismo trimestre de 2013.

Así mismo, las ramas que presentaron mayor participación fueron: Comercio, Restaurantes y Hoteles con 27,4 %; Servicios Comunales, Sociales y Personales con 19,9 %; y Agricultura, Ganadería, Caza, Silvicultura y Pesca con 16,6 %.

Finalmente, sobre los Indicadores de Mercado Laboral, el Director del DANE aseguró: “El empleo asalariado (formal), con una variación porcentual de 7,0 %, creció más del doble que el trabajo por cuenta propia, que llegó a 3,1 %. Así mismo, sigue siendo el que más aporta al crecimiento de los ocupados con 2,5 puntos porcentuales frente al 1,3 del segundo”.

PARA DESTACAR

Acerca de los Indicadores del Mercado Laboral- IML

Los Indicadores del Mercado Laboral- IML son un estudio de carácter estadístico, por medio del cual el DANE proporciona información básica sobre el tamaño, período y estructura de la fuerza de trabajo de la población del país y de algunas variables sociodemográficas.

Para mayor información escribanos a oprensa@dane.gov.co, o comuníquese con la Oficina de Prensa al teléfono 597 8300 Extensiones 2298, 2515, 2230, 2367 y 2366